



Diário Oficial

DO MUNICÍPIO DE JI-PARANÁ



Publicação dos atos oficiais da Prefeitura Municipal de Ji-Paraná, de acordo com a Lei Municipal n.º 1070, de 02/07/2001

ANO VII - DIÁRIO OFICIAL NÚMERO 1481

Ji-Paraná (RO), 26 de dezembro de 2012

SUMÁRIO

LEI 2371 - LOA 2013.....PÁG. 01

LOA - 2013

LEI Nº 2371 24 DE DEZEMBRO DE 2012

AUTORIA DO PODER EXECUTIVO

Estima a receita e fixa a despesa do Município de Ji-Paraná para o exercício financeiro de 2013.

O Prefeito do Município de Ji-Paraná, no uso de suas atribuições legais,

FAZ SABER que a Câmara Municipal aprovou e ele sanciona a seguinte Lei:

TÍTULO I DAS DISPOSIÇÕES COMUNS

Art. 1º Esta Lei estima a Receita e Fixa a Despesa do Município de Ji-Paraná para o Exercício Financeiro de 2013 em **R\$ 169.332.794,82** (cento e sessenta e nove milhões, trezentos e trinta e dois mil, setecentos e noventa e quatro reais e oitenta e dois centavos), compreendendo:

I. O Orçamento Fiscal, referente aos Poderes Executivo e Legislativo do Município, incluindo os órgãos da Administração Direta, Indireta, Fundações, Fundos e Autarquias, instituídos e mantidos pelo Município;

II. O Orçamento da Seguridade Social, abrangendo todas as entidades e órgãos da Administração Direta e Indireta a ele vinculados.

TÍTULO II DOS ORÇAMENTOS FISCAL E DA SEGURIDADE SOCIAL

CAPÍTULO I DA ESTIMATIVA DA RECEITA Da Receita Total

Art. 2º A Receita Orçamentária, a preços correntes é estimada em **R\$ 169.332.794,82** (cento e sessenta e nove milhões, trezentos e trinta e dois mil, setecentos e noventa e quatro reais e oitenta e dois centavos), desdobrada nos seguintes agregados:

I. Orçamento Fiscal em R\$ 109.662.352,75 (cento e nove milhões, seiscentos e sessenta e dois mil, trezentos e cinquenta e dois reais e setenta e cinco centavos);

II. O Orçamento da Seguridade Social em R\$ 59.670.442,07 (cinquenta e nove milhões, seiscentos e setenta mil, quatrocentos e quarenta e dois reais e sete centavos).

Art. 3º A Receita do Orçamento Fiscal decorrerá da arrecadação dos tributos e demais Receitas Correntes e de Capital, na forma da Legislação vigente e das especificações constantes dos Anexos desta Lei, além das Receitas Auferidas pela Administração Indireta, Fundações, Autarquias e Fundos.

CAPÍTULO II DA FIXAÇÃO DA DESPESA Da Despesa Total

Art. 4º A Despesa Orçamentária, no mesmo valor da Receita Orçamentária, é fixada em **R\$ 169.332.794,82** (cento e sessenta e nove milhões, trezentos e trinta e dois mil, setecentos e noventa e quatro reais e oitenta e dois centavos), desdobrada nos seguintes agregados:

I. Orçamento Fiscal em R\$ 109.662.352,75 (cento e nove milhões, seiscentos e sessenta e dois mil, trezentos e cinquenta e dois reais e setenta e cinco centavos);

II. O Orçamento da Seguridade Social em R\$ 59.670.442,07 (cinquenta e nove milhões, seiscentos e setenta mil, quatrocentos e quarenta e dois reais e sete centavos).

Art. 5º A Despesa será realizada de acordo com as discriminações constantes dos Anexos de Despesas, à conta de recursos próprios e vinculados, da Administração Direta e Indireta, Fundações, Fundos e Autarquias.

Parágrafo Único. Os recursos orçamentários consignados na funcional programática 08 243 1014 2045 2045 – Manutenção do Abrigo Municipal, ficha nº 432, 4.4.90.51.00, destinar-se-ão exclusivamente à construção e instalações do Abrigo Municipal da Criança e do Adolescente de Ji-Paraná.

Art. 6º Estão plenamente assegurados recursos para os investimentos em fase de execução em conformidade com o art. 17 da Lei 2327 de 09 de julho de 2012, que dispõe sobre as Diretrizes Orçamentárias para o Exercício de 2013, além de 0,5% (meio por cento) das despesas para Reserva de Contingência.

CAPÍTULO III DA DISTRIBUIÇÃO DA DESPESA POR ÓRGÃO

Art. 7º A despesa total, fixada por função, poderes e órgãos, está definida nos anexos desta lei.

CAPÍTULO IV DA AUTORIZAÇÃO PARA ABERTURA DE CRÉDITO

Art. 8º O Executivo Municipal é autorizado a abrir Créditos Adicionais Suplementares até o limite de 50% (cinquenta por cento) do orçamento para a despesa do exercício servindo, como recursos os definidos no artigo 43 da Lei Federal nº 4.320/64.

Art. 9º O limite autorizado no artigo anterior também será onerado quando o crédito se destinar a:

I. Atender insuficiência de dotações do grupo de Pessoal e Encargos Sociais, mediante a utilização de recursos oriundos da anulação de despesas consignadas ao mesmo grupo;

II. Atender ao pagamento de despesas decorrentes de precatórios judiciais, amortização e juros da dívida, mediante utilização de recursos provenientes de anulação de dotações;

III. Atender despesas financiadas com recursos vinculados a operação de crédito e convênios;

IV. Atender insuficiência de outras despesas de custeio e de capital consignados em programas de trabalho das funções Saúde, Assistência, Previdência, e Educação, mediante o cancelamento de dotações das respectivas funções;

V. Quando se tratar de transferência dentro da mesma funcional programática, efetivada através de Decreto, não onerará o limite previsto no *caput* do artigo 8º.

VI. Incorporar os saldos financeiros, apurados em 31 de dezembro de 2012, e o excesso de arrecadação de recursos vinculados de fundos especiais e do FUNDEB, quando se configurar receita do exercício, superior às previsões de despesas fixadas nesta Lei.

TÍTULO III DAS DISPOSIÇÕES GERAIS

Art. 10. As dotações para pagamento de pessoal e encargos sociais da administração direta, bem como as referentes a servidores colocados à disposição de outros órgãos e entidades, serão movimentadas pelos setores competentes da Secretaria Municipal de Administração.

Art. 11. A utilização das dotações com origem de recursos em convênios ou operações de crédito ficam condicionadas à celebração dos instrumentos, estando assegurado o montante necessário à contrapartida.

Art. 12. Fica o Poder Executivo autorizado a proceder à atualização monetária dos valores da Receita Fiscal na forma estabelecida na Lei de Diretrizes Orçamentárias.

Art. 13. O Orçamento do Fundo de Previdência Social dos Servidores Públicos do

Município de Ji-Paraná para o exercício de 2013 estima a receita de R\$ 16.959.263,09 (dezesseis milhões, novecentos e cinquenta e nove mil, duzentos e sessenta e três reais e nove centavos) e fixa a despesa em R\$ 16.959.263,09 (dezesseis milhões, novecentos e cinquenta e nove mil, duzentos e sessenta e três reais e nove centavos).

TÍTULO IV DAS DISPOSIÇÕES FINAIS

Art. 14. O Poder Executivo poderá contratar e oferecer garantias a empréstimos voltados para o saneamento e habitação em área de baixa renda, conforme lei específica, aprovada pela Câmara Municipal.

Art. 15. Fica o Poder Executivo autorizado a contrair financiamentos com agências nacionais e internacionais oficiais de créditos para aplicação em investimentos fixados em lei, bem como a oferecer as contragarantias necessárias à obtenção de garantia do Tesouro Nacional para a realização destes financiamentos, após lei específica aprovada pela Câmara Municipal.

Art. 16. O prefeito, no âmbito do Poder Executivo, poderá adotar parâmetros para utilização das dotações, de forma a compatibilizar as despesas à efetiva realização das receitas, para garantir as metas de resultado primário, conforme a Lei 2327, de 09 de julho de 2012.

Art. 17. Esta Lei entra em vigor na data de sua publicação, gerando seus efeitos a partir de 01 de janeiro de 2013.

Palácio Urupá, aos 24 dias do mês de dezembro de 2012.

JOSÉ DE ABREU BIANCO
Prefeito Municipal

2-QUADRO DA DESPESA POR PODER



PREFEITURA MUNICIPAL DE JI-PARANÁ

Av. 2 de Abril, 1701

04092672/0001-25

Exercício: 2013

QUADRO DA DESPESA POR PODER

CODIGO	ESPECIFICAÇÃO	DOTAÇÃO
01	PODER LEGISLATIVO	6.731.697,13
02	PODER EXECUTIVO	144.535.325,90
19	FUNDAÇÃO CULTURAL DE JI-PARANÁ	594.000,00
20	FUNDO DE PREVIDÊNCIA SOCIAL - FPS	16.959.263,09
22	AGÊNCIA REGULADORA DE SERVIÇOS PÚBLICOS	512.508,70
TOTAL		169.332.794,82

3-QUADRO DA DESPESA POR PODER E ÓRGÃO



PREFEITURA MUNICIPAL DE JI-PARANÁ

Av. 2 de Abril, 1701

04092672/0001-25

Exercício: 2013

QUADRO DA DESPESA POR PODER E ÓRGÃO

CODIGO	ESPECIFICAÇÃO	DOTAÇÃO
01	PODER LEGISLATIVO	6.731.697,13
0101	CAMARA MUNICIPAL	6.731.697,13
02	PODER EXECUTIVO	144.535.325,90
0202	GABINETE DO PREFEITO	3.757.184,40
0203	SECRETARIA MUNICIPAL DE FAZENDA	6.021.692,30
0204	SECRETARIA MUNICIPAL DE ADMINISTRAÇÃO	11.642.660,91
0205	SECRETARIA MUNICIPAL DE EDUCAÇÃO	35.009.318,59
0206	SECRETARIA MUNICIPAL DE OBRAS E SERV. PUI	18.865.285,18
0207	SECRETARIA MUNICIPAL DE AGRICULTURA E PE	1.748.640,80
0208	SECRETARIA MUNICIPAL DE ASSISTÊNCIA SOCI	7.628.223,70
0209	SECRETARIA MUNICIPAL DE GOVERNO	667.115,56
0210	SECRETARIA MUNICIPAL DE INDÚSTRIA COMÉR	1.130.423,23
0211	FUNDO MUNICIPAL DE SAUDE	48.632.745,22
0213	PROCURADORIA GERAL DO MUNICIPIO	4.055.653,19
0214	CONTROLADORIA GERAL DO MUNICIPIO	572.386,17
0215	SECRETARIA MUNICIPAL DE ESPORTE	2.209.489,69
0216	SECRETARIA MUNICIPAL DE REGULARIZAÇÃO F	153.282,45
0217	SECRETARIA MUNICIPAL DE MEIO AMBIENTE	899.568,51
0218	SECRETARIA MUNICIPAL DE PLANEJAMENTO	1.541.656,00
19	FUNDAÇÃO CULTURAL DE JI-PARANÁ	594.000,00
1901	FUNDAÇÃO CULTURAL DE JI-PARANÁ	594.000,00
20	FUNDO DE PREVIDÊNCIA SOCIAL - FPS	16.959.263,09
2001	GABINETE DO PRESIDENTE - SERVIÇOS ADMINI	655.030,92
2002	REGIME PRÓPRIO PREVIDÊNCIA SOCIAL - RPPS	16.304.232,17
22	AGÊNCIA REGULADORA DE SERVIÇOS PÚBLICOS	512.508,70
2201	AGÊNCIA REGULADORA DE SERVIÇOS PÚBLICO	512.508,70
TOTAL		169.332.794,82

4-DEMONSTRATIVO DA DESPESA POR PODER E ÓRGÃO DETALHADO POR CATEGORIA ECONÔMICA



PREFEITURA MUNICIPAL DE JI-PARANÁ

Av. 2 de Abril, 1701

04092672/0001-25

Exercício: 2013

QUADRO DA DESPESA POR PODER E ÓRGÃO DETALHADO POR CATEGORIA ECONÔMICA

CODIGO	ESPECIFICAÇÃO	DOTAÇÃO
01	PODER LEGISLATIVO	6.731.697,13
0101	CAMARA MUNICIPAL	6.731.697,13
3	Despesas Correntes	6.369.364,98
4	Despesas de Capital	362.332,15
02	PODER EXECUTIVO	144.535.325,90
0202	GABINETE DO PREFEITO	3.757.184,40
3	Despesas Correntes	3.749.484,40
4	Despesas de Capital	7.700,00
0203	SECRETARIA MUNICIPAL DE FAZENDA	6.021.692,30
3	Despesas Correntes	3.796.268,41
4	Despesas de Capital	2.225.423,89
0204	SECRETARIA MUNICIPAL DE ADMINISTRAÇÃO	11.642.660,91
3	Despesas Correntes	11.507.934,91
4	Despesas de Capital	134.726,00
0205	SECRETARIA MUNICIPAL DE EDUCAÇÃO	35.009.318,59
3	Despesas Correntes	32.515.190,59
4	Despesas de Capital	2.494.128,00
0206	SECRETARIA MUNICIPAL DE OBRAS E SERV. PUI	18.865.285,18
3	Despesas Correntes	13.894.388,77
4	Despesas de Capital	4.970.896,41
0207	SECRETARIA MUNICIPAL DE AGRICULTURA E PE	1.748.640,80
3	Despesas Correntes	1.683.640,80
4	Despesas de Capital	65.000,00
0208	SECRETARIA MUNICIPAL DE ASSISTÊNCIA SOCI	7.628.223,70
3	Despesas Correntes	6.866.064,78
4	Despesas de Capital	762.158,92
0209	SECRETARIA MUNICIPAL DE GOVERNO	667.115,56
3	Despesas Correntes	666.115,56
4	Despesas de Capital	1.000,00
0210	SECRETARIA MUNICIPAL DE INDÚSTRIA COMÉRI	1.130.423,23
3	Despesas Correntes	1.129.423,23
4	Despesas de Capital	1.000,00
0211	FUNDO MUNICIPAL DE SAUDE	48.632.745,22
3	Despesas Correntes	47.097.901,64
4	Despesas de Capital	1.534.843,58
02	PODER EXECUTIVO	144.535.325,90
0213	PROCURADORIA GERAL DO MUNICIPIO	4.055.653,19
3	Despesas Correntes	3.284.404,96
4	Despesas de Capital	5.000,00
9	Reserva de Contingência	766.248,23
0214	CONTROLADORIA GERAL DO MUNICIPIO	572.386,17
3	Despesas Correntes	571.386,17
4	Despesas de Capital	1.000,00
0215	SECRETARIA MUNICIPAL DE ESPORTE	2.209.489,69
3	Despesas Correntes	1.632.739,69
4	Despesas de Capital	576.750,00
0216	SECRETARIA MUNICIPAL DE REGULARIZAÇÃO F	153.282,45
3	Despesas Correntes	152.282,45
4	Despesas de Capital	1.000,00
0217	SECRETARIA MUNICIPAL DE MEIO AMBIENTE	899.568,51
3	Despesas Correntes	884.568,51
4	Despesas de Capital	15.000,00
0218	SECRETARIA MUNICIPAL DE PLANEJAMENTO	1.541.656,00
3	Despesas Correntes	1.531.656,00
4	Despesas de Capital	10.000,00
19	FUNDAÇÃO CULTURAL DE JI-PARANÁ	594.000,00
1901	FUNDAÇÃO CULTURAL DE JI-PARANÁ	594.000,00
3	Despesas Correntes	564.000,00
4	Despesas de Capital	30.000,00
20	FUNDO DE PREVIDÊNCIA SOCIAL - FPS	16.959.263,09
2001	GABINETE DO PRESIDENTE - SERVIÇOS ADMINI	655.030,92
3	Despesas Correntes	617.000,00
4	Despesas de Capital	38.030,92
2002	REGIME PRÓPRIO PREVIDÊNCIA SOCIAL - RPPS	16.304.232,17
3	Despesas Correntes	2.754.442,23
9	Reserva de Contingência	13.549.789,94
22	AGÊNCIA REGULADORA DE SERVIÇOS PÚBLICOS	512.508,70
2201	AGÊNCIA REGULADORA DE SERVIÇOS PÚBLICO	512.508,70
3	Despesas Correntes	478.578,70
4	Despesas de Capital	33.930,00
TOTAL		169.332.794,82

5-DEMONSTRATIVO DA DESPESA POR PODER E ÓRGÃO - GRUPO1 PESSOAL E ENCARGOS



PREFEITURA MUNICIPAL DE JI-PARANÁ

Av. 2 de Abril, 1701

04092672/0001-25

Exercício: 2013

QUADRO DA DESPESA POR PODER E ÓRGÃO GRUPO 1 - PESSOAL E ENCARGOS

CODIGO	ESPECIFICAÇÃO	DOTAÇÃO	
01	PODER LEGISLATIVO	4.508.364,98	
0101	CAMARA MUNICIPAL	4.508.364,98	
3	Despesas Correntes	4.508.364,98	
02	PODER EXECUTIVO	81.793.140,54	
0202	GABINETE DO PREFEITO	2.924.116,20	
3	Despesas Correntes	2.924.116,20	
0203	SECRETARIA MUNICIPAL DE FAZENDA	3.216.213,97	
3	Despesas Correntes	3.216.213,97	
0204	SECRETARIA MUNICIPAL DE ADMINISTRAÇÃO	6.187.999,59	
3	Despesas Correntes	6.187.999,59	
0205	SECRETARIA MUNICIPAL DE EDUCAÇÃO	21.603.609,48	
3	Despesas Correntes	21.603.609,48	
0206	SECRETARIA MUNICIPAL DE OBRAS E SERV. PUI	4.272.240,43	
3	Despesas Correntes	4.272.240,43	
0207	SECRETARIA MUNICIPAL DE AGRICULTURA E PE	492.000,00	
3	Despesas Correntes	492.000,00	
0208	SECRETARIA MUNICIPAL DE ASSISTÊNCIA SOCI	2.769.898,20	
3	Despesas Correntes	2.769.898,20	
0209	SECRETARIA MUNICIPAL DE GOVERNO	592.780,46	
3	Despesas Correntes	592.780,46	
0210	SECRETARIA MUNICIPAL DE INDÚSTRIA COMÉRI	716.286,68	
3	Despesas Correntes	716.286,68	
0211	FUNDO MUNICIPAL DE SAUDE	32.973.021,65	
3	Despesas Correntes	32.973.021,65	
0213	PROCURADORIA GERAL DO MUNICIPIO	2.776.593,96	
02	PODER EXECUTIVO	81.793.140,54	
0213	PROCURADORIA GERAL DO MUNICIPIO	2.776.593,96	
3	Despesas Correntes	2.776.593,96	
0214	CONTROLADORIA GERAL DO MUNICIPIO	512.576,82	
3	Despesas Correntes	512.576,82	
0215	SECRETARIA MUNICIPAL DE ESPORTE	793.841,89	
3	Despesas Correntes	793.841,89	
0217	SECRETARIA MUNICIPAL DE MEIO AMBIENTE	607.605,21	
3	Despesas Correntes	607.605,21	
0218	SECRETARIA MUNICIPAL DE PLANEJAMENTO	1.354.356,00	
3	Despesas Correntes	1.354.356,00	
19	FUNDAÇÃO CULTURAL DE JI-PARANÁ	176.000,00	
1901	FUNDAÇÃO CULTURAL DE JI-PARANÁ	176.000,00	
3	Despesas Correntes	176.000,00	
20	FUNDO DE PREVIDÊNCIA SOCIAL - FPS	152.000,00	
2001	GABINETE DO PRESIDENTE - SERVIÇOS ADMINI	152.000,00	
3	Despesas Correntes	152.000,00	
22	AGÊNCIA REGULADORA DE SERVIÇOS PÚBLICOS	379.200,00	
2201	AGÊNCIA REGULADORA DE SERVIÇOS PÚBLICO	379.200,00	
3	Despesas Correntes	379.200,00	
	1	Pessoal e Encargos Sociais	379.200,00
TOTAL		87.008.705,52	



Diário Oficial DO MUNICÍPIO DE JI-PARANÁ

O DIÁRIO OFICIAL DO MUNICÍPIO DE JI-PARANÁ é um periódico autorizado pela Lei Municipal n.º 1070, de 02/07/2001, para a publicação dos atos oficiais da Prefeitura Municipal de Ji-Paraná.

Coordenação: **Secretaria Municipal de Administração**
Realização: **Departamento de Comunicação Social**

PREFEITURA MUNICIPAL DE JI-PARANÁ

CNPJ: 04.092.672/0001-25

End. Av. Dois de Abril, 1701 (Palácio Urupá) - Bairro Dois de Abril - Ji-Paraná - RO

E-mail: decom@ji-parana.ro.gov.br

Página eletrônica: www.ji-parana.ro.gov.br

Todas as matérias para serem publicadas neste Diário Oficial devem ser entregues ao Decom - Departamento de Comunicação Impreterivelmente até as 13 horas do dia anterior.

José de Abreu Bianco
Prefeito

José Otonio Lima Silva
Vice-Prefeito

Noemi Brisola Ocampos
Chefe de Gabinete

Armando Reigota Ferreira Filho
Procurador-Geral do Município

Adhemar da Costa Salles
Controlador Geral do Município

Evandro Cordeiro Muniz
Secretário Municipal de Administração

Reinaldo Pereira de Andrade
Secretário de Agricultura e Meio Ambiente

Cláudio Lucas de Araújo
Secretário de Esporte

Washington Roberto Nascimento
Secretário de Fazenda

Maria Sônia Grande Reigota Ferreira
Secretária de Ação Social

Abrahim Merino Chamma
Secretário Municipal de Saúde

Assis Canuto
Sec. de Obras e Serv. Públicos

Luiz Wagner Vigatto Bonilha
Secretário de Educação

Arnaldo Egidio Bianco
Secretário de Desenvolvimento Econômico

Marcelo Aparecido de Oliveira
Secretário de Governo

Marion Disney da Silva
Presidente da EMTU

Regina Maria Malta da Silva Vilas Boas
Presidenta da Fundação Cultural de Ji-Paraná

Clederson Viana Alves
Diretor-presidente
Ag. Reg. de Ser. Delegados do Município de Ji-Paraná

Jairo Teixeira dos Santos
Diretor Dpto. de Comunicação Social

6-QUADRO DA DESPESA POR PODER E ÓRGÃO - GRUPO 2 JUROS E ENCARGOS



PREFEITURA MUNICIPAL DE JI-PARANÁ

Av. 2 de Abril, 1701

04092672/0001-25

Exercício: 2013

QUADRO DA DESPESA POR PODER E ÓRGÃO GRUPO 2 - JUROS E ENCARGOS

CODIGO	ESPECIFICAÇÃO	DOTAÇÃO
02	PODER EXECUTIVO	158.400,00
0203	SECRETARIA MUNICIPAL DE FAZENDA	158.400,00
3	Despesas Correntes	158.400,00
2	Juros e Encargos da Dívida	158.400,00
TOTAL		158.400,00

7-DEMONSTRATIVO DA DESPESA POR PODER E ÓRGÃO - GRUPO 3 OUTRAS DESPESAS CORRENTES



PREFEITURA MUNICIPAL DE JI-PARANÁ

Av. 2 de Abril, 1701

04092672/0001-25

Exercício: 2013

QUADRO DA DESPESA POR PODER E ÓRGÃO GRUPO 3 - OUTRAS DESPESAS CORRENTES

CODIGO	ESPECIFICAÇÃO	DOTAÇÃO
01	PODER LEGISLATIVO	1.861.000,00
0101	CAMARA MUNICIPAL	1.861.000,00
3	Despesas Correntes	1.861.000,00
3	Outras Despesas Correntes	1.861.000,00
02	PODER EXECUTIVO	49.011.910,33
0202	GABINETE DO PREFEITO	825.368,20
3	Despesas Correntes	825.368,20
3	Outras Despesas Correntes	825.368,20
0203	SECRETARIA MUNICIPAL DE FAZENDA	421.654,44
3	Despesas Correntes	421.654,44
3	Outras Despesas Correntes	421.654,44
0204	SECRETARIA MUNICIPAL DE ADMINISTRAÇÃO	5.319.935,32
3	Despesas Correntes	5.319.935,32
3	Outras Despesas Correntes	5.319.935,32
0205	SECRETARIA MUNICIPAL DE EDUCAÇÃO	10.911.581,11
3	Despesas Correntes	10.911.581,11
3	Outras Despesas Correntes	10.911.581,11
0206	SECRETARIA MUNICIPAL DE OBRAS E SERV. PUI	9.622.148,34
3	Despesas Correntes	9.622.148,34
3	Outras Despesas Correntes	9.622.148,34
0207	SECRETARIA MUNICIPAL DE AGRICULTURA E PE	1.191.640,80
3	Despesas Correntes	1.191.640,80
3	Outras Despesas Correntes	1.191.640,80
0208	SECRETARIA MUNICIPAL DE ASSISTÊNCIA SOCI	4.096.166,58
3	Despesas Correntes	4.096.166,58
3	Outras Despesas Correntes	4.096.166,58
0209	SECRETARIA MUNICIPAL DE GOVERNO	73.335,10
3	Despesas Correntes	73.335,10
3	Outras Despesas Correntes	73.335,10
0210	SECRETARIA MUNICIPAL DE INDÚSTRIA COMÉRI	413.136,55
3	Despesas Correntes	413.136,55
3	Outras Despesas Correntes	413.136,55
0211	FUNDO MUNICIPAL DE SAUDE	14.124.879,99
3	Despesas Correntes	14.124.879,99
3	Outras Despesas Correntes	14.124.879,99
0213	PROCURADORIA GERAL DO MUNICIPIO	507.811,00
02	PODER EXECUTIVO	49.011.910,33
0213	PROCURADORIA GERAL DO MUNICIPIO	507.811,00
3	Despesas Correntes	507.811,00
3	Outras Despesas Correntes	507.811,00
0214	CONTROLADORIA GERAL DO MUNICIPIO	58.809,35
3	Despesas Correntes	58.809,35
3	Outras Despesas Correntes	58.809,35
0215	SECRETARIA MUNICIPAL DE ESPORTE	838.897,80
3	Despesas Correntes	838.897,80
3	Outras Despesas Correntes	838.897,80
0216	SECRETARIA MUNICIPAL DE REGULARIZAÇÃO F	152.282,45
3	Despesas Correntes	152.282,45
3	Outras Despesas Correntes	152.282,45
0217	SECRETARIA MUNICIPAL DE MEIO AMBIENTE	276.963,30
3	Despesas Correntes	276.963,30
3	Outras Despesas Correntes	276.963,30
0218	SECRETARIA MUNICIPAL DE PLANEJAMENTO	177.300,00
3	Despesas Correntes	177.300,00
3	Outras Despesas Correntes	177.300,00
19	FUNDAÇÃO CULTURAL DE JI-PARANÁ	388.000,00
1901	FUNDAÇÃO CULTURAL DE JI-PARANÁ	388.000,00
3	Despesas Correntes	388.000,00
3	Outras Despesas Correntes	388.000,00
20	FUNDO DE PREVIDÊNCIA SOCIAL - FPS	3.219.442,23
2001	GABINETE DO PRESIDENTE - SERVIÇOS ADMINI:	465.000,00
3	Despesas Correntes	465.000,00
3	Outras Despesas Correntes	465.000,00
2002	REGIME PRÓPRIO PREVIDÊNCIA SOCIAL - RPPS	2.754.442,23
3	Despesas Correntes	2.754.442,23
3	Outras Despesas Correntes	2.754.442,23
22	AGÊNCIA REGULADORA DE SERVIÇOS PÚBLICOS	99.378,70
2201	AGÊNCIA REGULADORA DE SERVIÇOS PÚBLICO	99.378,70
3	Despesas Correntes	99.378,70
3	Outras Despesas Correntes	99.378,70
TOTAL		54.579.731,26

8-DEMONSTRATIVO DA DESPESA POR PODER E ÓRGÃO - GRUPO 4 INVESTIMENTO



PREFEITURA MUNICIPAL DE JI-PARANÁ

Av. 2 de Abril, 1701

04092672/0001-25

Exercício: 2013

QUADRO DA DESPESA POR PODER E ÓRGÃO GRUPO 4 - INVESTIMENTO

CODIGO	ESPECIFICAÇÃO	DOTAÇÃO
01	PODER LEGISLATIVO	362.332,15
0101	CAMARA MUNICIPAL	362.332,15

4	Despesas de Capital	362.332,15
4	Investimentos	362.332,15
02	PODER EXECUTIVO	10.619.202,91
0202	GABINETE DO PREFEITO	7.700,00
4	Despesas de Capital	7.700,00
4	Investimentos	7.700,00
0203	SECRETARIA MUNICIPAL DE FAZENDA	39.000,00
4	Despesas de Capital	39.000,00
4	Investimentos	39.000,00
0204	SECRETARIA MUNICIPAL DE ADMINISTRAÇÃO	134.726,00
4	Despesas de Capital	134.726,00
4	Investimentos	134.726,00
0205	SECRETARIA MUNICIPAL DE EDUCAÇÃO	2.494.128,00
4	Despesas de Capital	2.494.128,00
4	Investimentos	2.494.128,00
0206	SECRETARIA MUNICIPAL DE OBRAS E SERV. PUI	4.970.896,41
4	Despesas de Capital	4.970.896,41
4	Investimentos	4.970.896,41
0207	SECRETARIA MUNICIPAL DE AGRICULTURA E PE	65.000,00
4	Despesas de Capital	65.000,00
4	Investimentos	65.000,00
0208	SECRETARIA MUNICIPAL DE ASSISTÊNCIA SOCI	762.158,92
4	Despesas de Capital	762.158,92
4	Investimentos	762.158,92
0209	SECRETARIA MUNICIPAL DE GOVERNO	1.000,00
4	Despesas de Capital	1.000,00
4	Investimentos	1.000,00
0210	SECRETARIA MUNICIPAL DE INDÚSTRIA COMÉRI	1.000,00
4	Despesas de Capital	1.000,00
4	Investimentos	1.000,00
0211	FUNDO MUNICIPAL DE SAUDE	1.534.843,58
4	Despesas de Capital	1.534.843,58
4	Investimentos	1.534.843,58
0213	PROCURADORIA GERAL DO MUNICIPIO	5.000,00
02	PODER EXECUTIVO	10.619.202,91
0213	PROCURADORIA GERAL DO MUNICIPIO	5.000,00
4	Despesas de Capital	5.000,00
4	Investimentos	5.000,00
0214	CONTROLADORIA GERAL DO MUNICIPIO	1.000,00
4	Despesas de Capital	1.000,00
4	Investimentos	1.000,00
0215	SECRETARIA MUNICIPAL DE ESPORTE	576.750,00
4	Despesas de Capital	576.750,00
4	Investimentos	576.750,00
0216	SECRETARIA MUNICIPAL DE REGULARIZAÇÃO F	1.000,00
4	Despesas de Capital	1.000,00
4	Investimentos	1.000,00
0217	SECRETARIA MUNICIPAL DE MEIO AMBIENTE	15.000,00
4	Despesas de Capital	15.000,00
4	Investimentos	15.000,00
0218	SECRETARIA MUNICIPAL DE PLANEJAMENTO	10.000,00
4	Despesas de Capital	10.000,00
4	Investimentos	10.000,00
19	FUNDAÇÃO CULTURAL DE JI-PARANÁ	30.000,00
1901	FUNDAÇÃO CULTURAL DE JI-PARANÁ	30.000,00
4	Despesas de Capital	30.000,00
4	Investimentos	30.000,00
20	FUNDO DE PREVIDÊNCIA SOCIAL - FPS	38.030,92
2001	GABINETE DO PRESIDENTE - SERVIÇOS ADMINI:	38.030,92
4	Despesas de Capital	38.030,92
4	Investimentos	38.030,92
22	AGÊNCIA REGULADORA DE SERVIÇOS PÚBLICOS	33.930,00
2201	AGÊNCIA REGULADORA DE SERVIÇOS PÚBLICO	33.930,00
4	Despesas de Capital	33.930,00
4	Investimentos	33.930,00
TOTAL		11.083.495,98

9-QUADRO DA DESPESA POR PODER E ÓRGÃO GRUPO - 5 - INVERSÕES FINANCEIRAS



PREFEITURA MUNICIPAL DE JI-PARANÁ

Av. 2 de Abril, 1701

04092672/0001-25

Exercício: 2013

QUADRO DA DESPESA POR PODER E ÓRGÃO GRUPO - 5 - INVERSÕES FINANCEIRAS

SEM MOVIMENTO		
----------------------	--	--

10-QUADRO DA DESPESA POR PODER E ÓRGÃO - GRUPO 6 AMORTIZAÇÃO DA DÍVIDA



PREFEITURA MUNICIPAL DE JI-PARANÁ

Av. 2 de Abril, 1701

04092672/0001-25

Exercício: 2013

QUADRA DA DESPESA POR PODER E ÓRGÃO GRUPO 6 - AMORTIZAÇÃO DA DÍVIDA

CODIGO	ESPECIFICAÇÃO	DOTAÇÃO
02	PODER EXECUTIVO	2.186.423,89
0203	SECRETARIA MUNICIPAL DE FAZENDA	2.186.423,89
4	Despesas de Capital	2.186.423,89
6	Amortização da Dívida	2.186.423,89
TOTAL		2.186.423,89

11-QUADRO DA DESPESA POR PODER E ÓRGÃO - GRUPO 9 RESERVA DE CONTIGÊNCIA



PREFEITURA MUNICIPAL DE JI-PARANÁ

Av. 2 de Abril, 1701

04092672/0001-25

Exercício: 2013

QUADRO DA DESPESA POR PODER E ÓRGÃO GRUPO 9 - RESERVA DE CONTIGÊNCIA

CODIGO	ESPECIFICAÇÃO	DOTAÇÃO
02	PODER EXECUTIVO	766.248,23
0213	PROCURADORIA GERAL DO MUNICIPIO	766.248,23

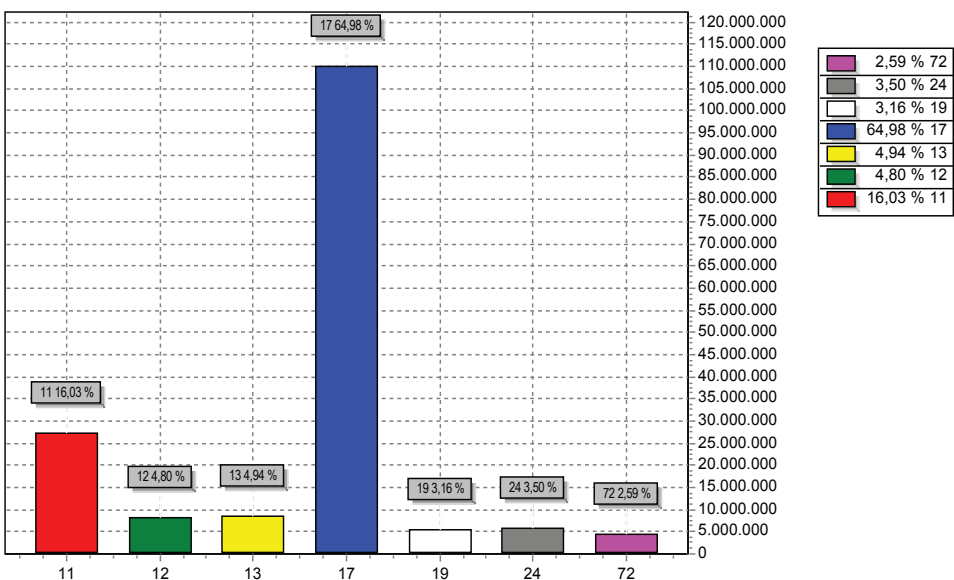
9	Reserva de Contingência	766.248,23
9	Reserva de Contingência	766.248,23
20	FUNDO DE PREVIDÊNCIA SOCIAL - FPS	13.549.789,94
2002	REGIME PRÓPRIO PREVIDÊNCIA SOCIAL - RPPS	13.549.789,94
9	Reserva de Contingência	13.549.789,94
9	Reserva de Contingência	13.549.789,94
TOTAL		14.316.038,17

12-GRÁFICO DA RECEITA PREVISTA



PREFEITURA MUNICIPAL DE JI-PARANÁ
Av. 2 de Abril, 1701
04092672/0001-25 Exercício: 2013

RECEITA PREVISTA



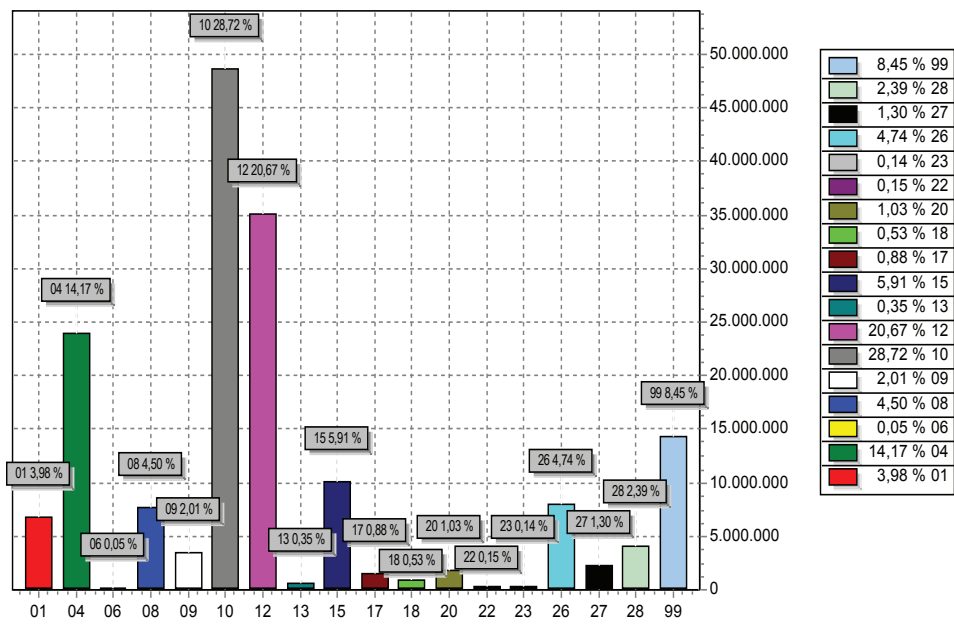
CODIGO	PREVISTO
11	RECEITA TRIBUTÁRIA 27.138.220,87
12	RECEITAS DE CONTRIBUIÇÕES 8.133.387,87
13	RECEITA PATRIMONIAL 8.367.381,92
17	TRANSFERÊNCIAS CORRENTES 110.028.516,70
19	OUTRAS RECEITAS CORRENTES 5.345.121,73
24	TRANSFERÊNCIAS DE CAPITAL 5.926.043,70
72	CONTRIBUIÇÕES SOCIAIS 4.394.122,03
TOTAL	169.332.794,82

13-GRÁFICO DA DESPESA ORÇADA POR FUNÇÃO



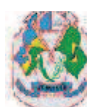
PREFEITURA MUNICIPAL DE JI-PARANÁ
Av. 2 de Abril, 1701
04092672/0001-25 Exercício: 2013

DESPESA ORÇADA POR FUNÇÃO



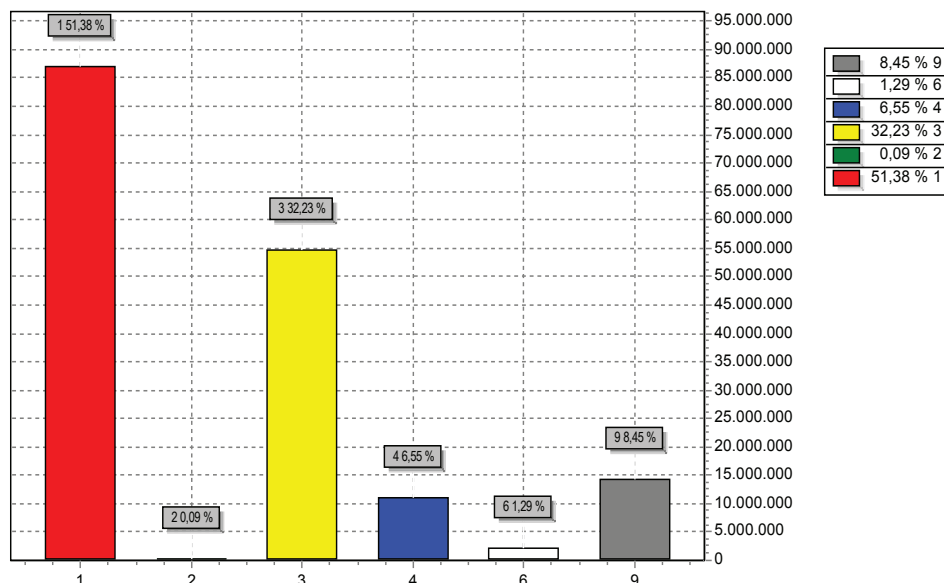
FUNÇÃO	DOTAÇÃO
01	Legislativa 6.731.697,13
04	Administração 24.001.048,53
06	Segurança Pública 85.000,00
08	Assistência Social 7.628.223,70
09	Previdência Social 3.409.473,15
10	Saúde 48.632.745,22
12	Educação 35.009.318,59
13	Cultura 594.000,00
15	Urbanismo 10.015.105,93
17	Saneamento 1.498.008,70
18	Gestão Ambiental 899.568,51
20	Agricultura 1.748.640,80
22	Indústria 250.000,00
23	Comércio e Serviços 238.199,07
26	Transporte 8.026.480,18
27	Desporto e Lazer 2.209.489,69
28	Encargos Especiais 4.039.757,45
99	Reserva de Contingência 14.316.038,17
TOTAL	169.332.794,82

14-GRÁFICO DA DESPESA ORÇADA POR GRUPO



PREFEITURA MUNICIPAL DE JI-PARANÁ
Av. 2 de Abril, 1701
04092672/0001-25 Exercício: 2013

DESPESA ORÇADA POR GRUPO



GRUPO	DOTAÇÃO
1	Pessoal e Encargos Sociais 87.008.705,52
2	Juros e Encargos da Dívida 158.400,00
3	Outras Despesas Correntes 54.579.731,26
4	Investimentos 11.083.495,98
6	Amortização da Dívida 2.186.423,89
9	Reserva de Contingência 14.316.038,17
TOTAL	169.332.794,82

15-RECEITAS SEGUNDO AS CATEGORIAS ECONÔMICAS



PREFEITURA MUNICIPAL DE JI-PARANÁ
Av. 2 de Abril, 1701 - CNPJ:04092672/0001-25

Orçamento Programa - Exercício de 2013
RECEITAS SEGUNDOS AS CATEGORIAS ECONOMICAS

Anexo 02
Página 1

Código	Especificação	F.R.-C.A.	Desdobramento	SubCategoria Fonte	Categoria Econômica
1000.00.00	RECEITAS CORRENTES				176.970.035,05
1100.00.00	RECEITA TRIBUTÁRIA			27.138.220,87	
1110.00.00	IMPOSTOS			22.961.201,82	
1112.00.00	Impostos sobre o Patrimônio e a Renda		9.665.971,36		
1112.02.00	Imposto sobre a Propriedade Predial e Territorial Urbana	0.1.00.002.001	3.165.449,80		
1112.04.00	Imposto sobre a Renda e Proventos de Qualquer Natureza		3.682.020,96		
1112.04.31	Imposto de Renda Retido na Fonte sob os Rendim. do Trabalho	0.1.00.002.001	3.496.806,72		
1112.04.34	Imposto de Renda Retido na Fonte sob Outros Rendimentos	0.1.00.002.001	185.214,24		
1112.08.00	Imp s/ Trans "Inter Vivos" de Bens Imóveis e de Direitos Rea	0.1.00.002.001	2.818.500,60		
1113.00.00	Impostos sobre a Produção e a Circulação		13.295.230,46		
1113.05.00	Imposto sobre Serviços de Qualquer Natureza - ISSQN		13.295.230,46		
1113.05.01	ISSQN - Arrecadação Direta	0.1.00.002.001	11.644.598,41		
1113.05.02	ISSQN - Simples Nacional	0.1.00.002.001	1.650.632,05		
1120.00.00	TAXAS			4.177.019,05	

Table with 12 columns: Code, Description, Value, etc. It contains financial data for various municipal services and departments, including taxes, social contributions, and transfers. Key sections include RECEITAS DE CONTRIBUIÇÕES SOCIAIS, RECEITAS DE VALORES MOBILIÁRIOS, TRANSFERÊNCIAS DE INSTITUIÇÕES PRIVADAS, and RECEITAS DIVERSAS.

1990.02.02	Receita de Onus de Sucumbencia	0.1.00.002.099			
1990.99.00	Outras Receitas				
1990.99.02	Outras Receitas Correntes	0.1.00.002.001			
1990.99.03	Receita Diversas - Arrecadação	0.1.00.002.001			
2000.00.00	RECEITAS DE CAPITAL				5.926.043,70
2400.00.00	TRANSFERÊNCIAS DE CAPITAL			5.926.043,70	
2470.00.00	TRANSFERÊNCIAS DE CONVÊNIOS			5.926.043,70	
2471.00.00	Transferência de Convênios da União e de suas Entidades		4.051.146,41		
2471.05.00	Transf Conv União Dest Progs de Infra-Estrut em Transporte		2.107.197,34		
2471.05.01	Construção Alargamento da Ponte Rio Machado BR 364	0.2.14.002.601	866.847,34		
2471.05.05	Contr.Rep.366.372-39/2011 - Pavimentação de Vias Publicas	0.2.14.002.709	500.000,00		
2471.05.06	Contr.Rep.388.008-74 - Pavimentação Vias Publicas	0.2.14.002.889	740.350,00		
2471.99.00	Outras Transf de Convênios da União		1.943.949,07		
2471.99.01	CONVENIOS SEME	0.2.14.002.891	165.750,00		
2471.99.01	CONVENIOS SEME	0.2.14.002.892	250.000,00		
2471.99.05	CONVENIOS EDUCAÇÃO	0.2.12.012.026	350.000,00		
2471.99.05	CONVENIOS EDUCAÇÃO	0.2.12.012.028	750.000,00		
2471.99.05	CONVENIOS EDUCAÇÃO	0.2.12.012.046	250.000,00		
2471.99.99	OUTROS CONVÊNIOS	0.2.14.002.957	178.199,07		
2472.00.00	Transf Convên dos Estados e Distr Federal e suas Entidades		1.874.897,29		
2472.01.00	Transf Convên dos Estados p/ o Sistema Único de Saúde - SU		874.897,29		
2472.01.11	Conv. Unidade de Pronto Atendimento - UPA	0.2.13.010.147	680.897,29		
2472.01.13	Conv.272/PGE/11 - UTI Neonatal	0.2.13.010.175	194.000,00		
2472.99.00	Outras Transferências de Convênio dos Estados		1.000.000,00		
2472.99.02	Convênios FHITA	0.2.14.002.401	1.000.000,00		
9000.00.00	DEDUÇÕES DA RECEITA CORRENTE				-17.957.405,96
9700.00.00	DEDUÇÕES P/ FORMAÇÃO DO FUNDEB				-17.957.405,96
9720.00.00	DEDUÇÃO P/FORMAÇÃO DO FUNDEB				-17.957.405,96

9721.00.00	DEDUÇÕES P/FORMAÇÃO DO FUNDEB				-5.928.446,18
9721.01.00	DEDUÇÃO DA RECEITA FUNDEB				-5.909.686,19
9721.01.02	Dedução de Receita do FPM - FUNDEB e Redutor Financeiro	0.1.00.002.001			-5.901.046,53
9721.01.05	Dedução de Receita para Formação do FUNDEB - ITR	0.1.00.002.001			-8.639,66
9721.36.00	Dedução Rec Form FUNDEB - ICMS Desoneração - Lei Com	0.1.00.002.001			-18.759,99
9722.00.00	DEDUÇÕES P/FORMAÇÃO DO FUNDEB				-12.028.959,78
9722.01.00	DEDUÇÃO DA RECEITA FUNDEB				-12.028.959,78
9722.01.01	Dedução de Receita p/ a Formação do FUNDEB - ICMS	0.1.00.002.001			-10.417.275,80
9722.01.02	Dedução de Receita para Formação de FUNDEB - IPVA	0.1.00.002.001			-1.590.530,45
9722.01.04	Dedução Receita p/ Formação do FUNDEB - IPI - Exportação	0.1.00.002.001			-21.153,53

Total das Receitas (exceto Intra-Orçamentárias) 164.938.672,79

7000.00.00	RECEITAS CORRENTES - INTRA-ORÇAMENTARIAS				4.394.122,03
7200.00.00	CONTRIBUIÇÕES SOCIAIS			4.394.122,03	
7210.00.00	CONTRIBUIÇÕES SOCIAIS			4.394.122,03	
7210.29.00	Contribuições Previdenciárias do Regime Próprio - Intra-Orça		4.394.122,03		
7210.29.01	Contribuição Patronal de Servidor Ativo Civil	0.1.03.020.001	4.394.122,03		

Total das Receitas (Intra-Orçamentárias) 4.394.122,03

Total Geral das Receitas 169.332.794,82

16-DEMONSTRATIVO DA RECEITA E DESPESA SEGUNDO CATEGORIAS ECONÔMICAS



PREFEITURA MUNICIPAL DE JI-PARANÁ

Av. 2 de Abril, 1701 - CNPJ:04092672/0001-25

Orçamento Programa - Exercício de 2013

DEMONSTRATIVO DA RECEITA E DESPESA SEGUNDO AS CATEGORIAS ECONOMICAS

(Inc.II, §1º, Art.2º)

Anexo 01

Página 1

RECEITA	R\$	R\$
RECEITAS CORRENTES		
RECEITA TRIBUTÁRIA	27.138.220,87	
RECEITAS DE CONTRIBUIÇÕES	8.133.387,87	
RECEITA PATRIMONIAL	8.367.381,92	
TRANSFERÊNCIAS CORRENTES	127.985.922,66	
OUTRAS RECEITAS CORRENTES	5.345.121,73	
CONTRIBUIÇÕES SOCIAIS	4.394.122,03	
DEDUÇÕES P/ FORMAÇÃO DO FUNDEB	-17.957.405,96	
SUB TOTAL		163.406.751,12
TOTAL		163.406.751,12
SUPERAVIT DO ORCAMENTO CORRENTE		21.659.914,34
RECEITAS DE CAPITAL		
TRANSFERÊNCIAS DE CAPITAL	5.926.043,70	
SUB TOTAL		5.926.043,70
TOTAL		27.585.958,04

DESPESA	R\$	R\$
DESPESAS CORRENTES		
Pessoal e Encargos Sociais	87.008.705,52	
Juros e Encargos da Dívida	158.400,00	
Outras Despesas Correntes	54.579.731,26	
SUB TOTAL		141.746.836,78
SUPERAVIT DO ORCAMENTO CORRENTE		21.659.914,34
TOTAL		163.406.751,12
DESPESAS DE CAPITAL		
Investimentos	11.083.495,98	
Amortização da Dívida	2.186.423,89	
SUB TOTAL		13.269.919,87
RESERVA DO RPPS		13.549.789,94
RESERVA DE CONTINGENCIA		766.248,23
TOTAL		27.585.958,04

RESUMO

RECEITAS CORRENTES	176.970.035,05
RECEITAS DE CAPITAL	5.926.043,70
RECEITAS CORRENTES - INTRA-ORÇAMENTARIAS	4.394.122,03
DEDUÇÕES DA RECEITA CORRENTE	-17.957.405,96
TOTAL DE RECEITAS	169.332.794,82
TOTAL	169.332.794,82

RESUMO

Despesas Correntes	141.746.836,78
Despesas de Capital	13.269.919,87
Reserva de Contingência	14.316.038,17
TOTAL DE DESPESA	169.332.794,82
TOTAL	169.332.794,82

17-TABELA EXPLICATIVA - CAMPO DE ATUAÇÃO E LEGISLAÇÃO



PREFEITURA MUNICIPAL DE JI-PARANÁ

Av. 2 de Abril, 1701 - CNPJ:04092672/0001-25

Orçamento Programa - Exercício de 2013

TABELA EXPLICATIVA - CAMPO DE ATUAÇÃO E LEGISLAÇÃO

(§ unico, Art.22)

ORGÃO 01	PODER LEGISLATIVO
UNIDADE 01	CAMARA MUNICIPAL

CAMPO DE ATUACAO	LEGISLACAO
------------------	------------

* Legislar, Secretariar, Expedir Ofícios, Convocações, fazer promulgar e publicar atos legislativos.

LEI ORGÂNICA DO MUNICÍPIO

* Elaborar Proposta parcial das necessidades da Câmara e remeter ao Executivo em tempo hábil para inclusão no Orçamento geral do município.

REGIMENTO INTERNO DA CÂMARA

ORGÃO 02	PODER EXECUTIVO
UNIDADE 02	GABINETE DO PREFEITO

CAMPO DE ATUACAO	LEGISLACAO
------------------	------------

* Assistir ao Prefeito nas funções e atividades político-administrativas;

* Promover todos os serviços ligados ao Gabinete e serviços gerais pelo prefeito municipal e etc.

* SECRETARIA: Serviços de protocolo, cópias de documentos, elaboração de projetos de leis, decretos, portarias, convênios e etc.

LEI MUNICIPAL Nº 1397 DE 05/07/2005

ORGANIZAÇÃO ADMINISTRATIVA LOCAL

Diário Oficial do Município de Ji-Paraná - N. 1481

ORGÃO	02	PODER EXECUTIVO
UNIDADE	03	SECRETARIA MUNICIPAL DE FAZENDA

CAMPO DE ATUACAO	LEGISLACAO
------------------	------------

* SECRETARIA: Efetuar a adminbstração do processo de planejamento, mediante a orientação normativa e metodológica aosdemais órgãos e entidades da Administração Municipal, na concepção e desenvolvimento das respectivas programações e na execução orçamentária;
* TRIBUTAÇÃO: Fiscalização e cobrança de impostos e taxas da administração, protocolo, expedições de protocolo, Div.Ativ.
* CONTABILIDADE: Balancetes, orçamentos, registros contábeis, segundo critérios contábeis públicos, obedecendo as orientações emanadas do Tribunal de Contas do Estado e o disposto na Lei de Responsabilidade Fiscal;
* TESOURARIA: Recebimentos, pagamentos, boletim de caixa.
* ENCARGOS GERAIS DO MUNICÍPIO: pagamento divivas.
* Desenvolver outras atividades inerentes às suas competências.

ORGÃO	02	PODER EXECUTIVO
UNIDADE	04	SECRETARIA MUNICIPAL DE ADMINISTRAÇÃO

CAMPO DE ATUACAO	LEGISLACAO
------------------	------------

* SECRETARIA: Programar, organizar, supervisionar e controlar as atividades relativas à administração de pessoal, material, patrimônio, arquivo e protocolo, consrvação e vigilância do paço municipal e bens públicos do município e transporte interno;
* RH: Executar a política de recrutamento, seleção, treinamento e aperfeiçoamento do quadro de pessoal. Encargos e Contribuição, INSS, PASEP, elaboração da FOPAG, proventos de Inativos e Pensionistas, etc.
* ALMOXARIFADO: Recebimento e registro de materiais, etc
* PATRIMONIO: Recebimento e registro de materiais, controlar e zelar por sua integridade e etc.
* Cadastrar e manter atualizado o cadastramento de fornecedores do município;
* Executar todas as tarefas correlatas destinadas ao setor.
* LICITAÇÃO E COMPRAS: Elaboração de Licitações, compras, de bens, serviços e obras quando devidamente autorizadas;

ORGÃO	02	PODER EXECUTIVO
UNIDADE	05	SECRETARIA MUNICIPAL DE EDUCAÇÃO

CAMPO DE ATUACAO	LEGISLACAO
------------------	------------

* Fazer cumprir as normas e diretrizes legalmente estabelecidas pelo Ministério da Educação e pela Secretaria de Estado de Educação, quanto ao funcionamento do ensino, observando as peculiaridades do Município;
* Efetuar a chamada anual da população em idade escolar para matrículas;
* Planejar, coordenar e avaliar as atividades educacionais;
* Promover ações em vistas à erradicação ou minimização dos índices de analfabetismo;
* Realizar atendimento educacional especializado aos portadores de deficiência, preferencialmente, na rede regular do ensino;
* Encaminhar Crianças de 0 a 6 anos para escola, dar início na alfabetização para crianças em creches e pré-escolas, amparar menores carentes, etc.
* Supervisionar e controlar merenda escolar.
* Manter o transporte de alunos, dar condições satisfatórias para estudantes de todos os níveis de Ensino, etc.
* Executar todas as tarefas correlatas destinadas ao setor.

ORGÃO	02	PODER EXECUTIVO
UNIDADE	06	SECRETARIA MUNICIPAL DE OBRAS E SERV. PUBLICOS

CAMPO DE ATUACAO	LEGISLACAO
------------------	------------

* Promover a política de obras públicas urbanas rurais, com pessoal próprio ou no regime de contrato realizando a fiscalização;
* Promover abertura, manutenção, encascalhamento e pavimentação de vias urbanas e estradas rurais na abrangência do município, sempre levando em consideração as ações de menor impacto ambiental;
* Promover outras atividades inerentes à sua competência ou parceria com outros órgãos da Administração direta ou indireta.

ORGÃO	02	PODER EXECUTIVO
UNIDADE	07	SECRETARIA MUNICIPAL DE AGRICULTURA E PECUÁRIA

CAMPO DE ATUACAO	LEGISLACAO
------------------	------------

* Promover a política agrícola com vistas ao desenvolvimento econômico do município, diretamente ou mediante parceris com entes públicos ou não governamentais;
* Promover o incentivo das atividades agrícolas, repassando aos representantes locais, todos os conhecimentospossíveis do setor primário;
* Promover a ampliação das atividades de plantio e conservação da lavoura;
* Promover ação conjunta com outros órgãos em programa sede estímulo dno cultivo de produtos hortifruitegranjeiros;
* Desenvolver programas de melhoria genética dos rebanhos existentes no município;
* Produzir e distribuir mudas de produtos cultiváveis no município;
* Desenvolver junto aos produtores do Município, a ampliação de programas de psicultura, apicultura e outros que promovem o aumento de renda familiar agrícola.
* Outras atividades de incentivo ao fomento agropecuário no Município.

ORGÃO	02	PODER EXECUTIVO
UNIDADE	07	SECRETARIA MUNICIPAL DE AGRICULTURA E PECUÁRIA

CAMPO DE ATUACAO	LEGISLACAO
------------------	------------

* Promover a política agrícola com vistas ao desenvolvimento econômico do município, diretamente ou mediante parceris com entes públicos ou não governamentais;
* Promover o incentivo das atividades agrícolas, repassando aos representantes locais, todos os conhecimentospossíveis do setor primário;
* Promover a ampliação das atividades de plantio e conservação da lavoura;
* Promover ação conjunta com outros órgãos em programa sede estímulo dno cultivo de produtos hortifruitegranjeiros;
* Desenvolver programas de melhoria genética dos rebanhos existentes no município;
* Produzir e distribuir mudas de produtos cultiváveis no município;
* Desenvolver junto aos produtores do Município, a ampliação de programas de psicultura, apicultura e outros que promovem o aumento de renda familiar agrícola.
* Outras atividades de incentivo ao fomento agropecuário no Município.

Ji-Paraná (RO), 26 de dezembro de 2012 - 07

ORGÃO	02	PODER EXECUTIVO
UNIDADE	08	SECRETARIA MUNICIPAL DE ASSISTÊNCIA SOCIAL

CAMPO DE ATUACAO	LEGISLACAO
------------------	------------

* Programar, organizar, supervisionar e promover com cooperação técnica e financeira da união, Estado, Municípiop e entidades não governamentais atuantes na área social, serviços de atendimentos à população;
* Promover atividades relacionadas com a execução de programs de ação social que objetivem promover a população carente, elevando-se a níveis social e econômico satisfatórios;
* Promover programas que visem assitir aos deficientes, procurando integrá-los ao mercado de trabalho e à sociedade;
* Promover programas que visem assitir aos menores, visando integrá-los à família e à sociedade, bem como ao mercado de trabalho;
* Promover a proteção à família, á maternidade e à infância, através de programas de ação social;
* desenvolver outros programs de atividades sociais que objetivem promover família, os idosos, os adolescentes e os carentes, com acompanhamento social e conômico de suas recuperações;
* Elaborar, executar e coordenar programs habitacionais;
* Promover outras atividades inerentes a sua competência.

ORGÃO	02	PODER EXECUTIVO
UNIDADE	09	SECRETARIA MUNICIPAL DE GOVERNO

CAMPO DE ATUACAO	LEGISLACAO
------------------	------------

* Prestar assessoria na relações político-administrativas co os municipes, órgãos, entidades públicas e privadas, associações e outras instituições de cunho política;
* Coordenar as atividades públicas, buscando viabilizar a unidade entre os membros da administração, participação popular e o apoio da sociedade às ações governamentais;
* Responsabilizar-se pela excução de atividades de expediente e de apoio administrativo;
* Administrar o relacionamento com o Poder Legislativo, garantindo a governabilidade, bem como a representatividade daquele poder;
* Interagir com os outros poderes constituídos a gestão e implementação de ações do governo municipal;
* Buscar a interação com as esferas de governos etaduais e federais;
* Promover cooperação com os demais municípios rondonienses e de estados limítrofes;
* Proceder ao atendimento direto a municípios bem como o encaminhamento e triagem de solicitações.

ORGÃO	02	PODER EXECUTIVO
UNIDADE	10	SECRETARIA MUNICIPAL DE INDÚSTRIA COMÉRCIO E DESENVOLVIMENTO

CAMPO DE ATUACAO	LEGISLACAO
------------------	------------

* Elaborar e propor políticas de desenvolvimento econômico, através de medidas efetivas de promoção do crescimento do município que resultem num instrumento seguro do bem-estar social, observando as peculiaridades do mercado regional e proteção do meio ambiente;
* Promover a elaboração de planos, programas e projetos, conjunto com a Secretária Municipal de Governo, visando o fomento à indústria, comércio, serviços, abastecimento e produção rural;
* Articular as políticas setoriais e municipal com entes estadual e federal;
* Planejar e coordenar programs e projetos de difusão e tecnologia e informação de mercado, am articulação com a Secretaria Municipal de Governo;
* Desenvolver, junto às secretarias municipais de Fazenda e Governo, políticas de incetivo fiscal;
* Contactar órgãos técnicos, financeiros e empresas, visando obter instrumentos e a congregar recursos de suporte às iniciativas;
* Desenvolver ações para criar condições para o desenvolvimento econômico do município;
* Incentivar através de programs específicos as pequenas e micro-empresas para ampliar e criar empregos e renda;
* Acompanhar a celebração e execução de convênios, bem como a devida prestação de contas;
* Coordenar a elaboração de relatórios periódicoa sobre a situação do município, suas finanças e seus serviços, sugerindo as medidas que julgar convenientes para o envio à Câmara municipal.

ORGÃO	02	PODER EXECUTIVO
UNIDADE	11	FUNDO MUNICIPAL DE SAUDE

CAMPO DE ATUACAO	LEGISLACAO
------------------	------------

* Promover atividades relativas à execução de programas de saúde que visem o bem-estar da população;
* Promover campanhas d educação sanitária e medicina preventiva;
* Efetuar através dos centros e postos de saúde a triagem de casos para concessão de assistência médica e odontológica;
* Desenvolver atividades integradas com os sistemas federal e Estdadual de saúde;
* Promover a intenação de estabelecimentos comerciais e industriais cujas condições de higiene justifiquem a medida;
* Prestar Assistência médico-hospitalar, ambulatorial, Vigilância e Epidemiológica ao município, fazer atendimentos, internações visitas, transporte de pessoas carentes e necessitadas.
* Gerir o Fundo Municipal de Saúde e adotar as providências relativas às decisões do Conselho Municipal de Saúde;
* Prevenir doenças, promover a saúde e executar demais ativi-dades correlatas ao setor.

ORGÃO	02	PODER EXECUTIVO
UNIDADE	13	PROCURADORIA GERAL DO MUNICIPIO

CAMPO DE ATUACAO	LEGISLACAO
------------------	------------

* Programar, organizar e orientar as atividades relativas ao assessoramento jurídico dos órgãos da administração municipal;
* Promover a representação do município e da fazenda municipal, no foro judicial e extrajudicial;
* Promover a elaboração de pareceres sobre as consultas formuladas pelos órgãos da administração, municipal, minutar contratos, convênios e outros atos de natureza jurídica;
* Dar parecer em processos administrativos, expedir notificações administrativas judiciais e extrajudiciais;
* Assessorar administrativamente e judicialmente todas as atividades dos Conselhos Municipais, Fundos e Comissões Internas;
* Exercer outras atividades inerentes à sua competência.

ORGÃO	02	PODER EXECUTIVO
UNIDADE	14	CONTROLADORIA GERAL DO MUNICIPIO

CAMPO DE ATUACAO	LEGISLACAO
------------------	------------

* Orientar, fiscalizar, acompanhar e avaliar o controle interno da administração municipal
 * Examinar e avliar os demonstrativos contábeis orçamentários, financeiros, patrimoniais, de inventários e da execução das despesas e da arrecadação da receita, da administração direta e indireta do município;
 * Exarar parecer sobre a regularidade das despesas;
 * Manifestar-se expressamente, sempre que necessário, perante o chefe do Poder Executivo e secretários acerca do cumprimento das determinações legais e aplicadas à administração Pública e etc.

ORGÃO	02	PODER EXECUTIVO
UNIDADE	15	SECRETARIA MUNICIPAL DE ESPORTE

CAMPO DE ATUACAO	LEGISLACAO
------------------	------------

* Elaborar e propor políticas de desenvolvimento do desporto, através de medidas de incentivos ao esporte no município;
 * Promover a elaboração de programas e projetos com o obejetivo de disseminar através de práticas esportivas o bom relacionamento da juventude jiparanaense;
 * Promover a participação de estudantes nos programas desportivos e torneios idealizados pela secretaria;
 * Desenvolver torneios objetivando a integração de toda a comunidade jiparanaense;
 * Propor ao Chefe do Executivo a implantação de área para prática de esportes nos bairros que não dispõe do benefício.

ORGÃO	02	PODER EXECUTIVO
UNIDADE	16	SECRETARIA MUNICIPAL DE REGULARIZAÇÃO FUNDIÁRIA E HABITAÇÃO

CAMPO DE ATUACAO	LEGISLACAO
------------------	------------

* Fiscalizar, analisar e emitir parecer acerca de projetos que impliquem em parcelamento do solo urbano (loteamento, desmembramentos e regularização), no Município de Ji-paraná;
 * Atualizar e manter o cadastro imobiliário do Município de Ji-Paraná ;
 * Realizar levantamento topográfico para fins de regularização;
 * Efetuar demarcações de áreas quando necessário:
 * Manter atualizado o mapa da cidade, com numeração do setor,quadra, lote, arruamento;
 * Manter o controle das áreas de propriedade do Município de Ji-Paraná ;
 * Confeccionar e emitir títulos definitivos ;
 * Estabelecer normas e procedimentos para o bom andamento do serviço interno, prezando pela excelência no atendimento ao municipe ;
 * Articular a regularização das áreas ocupadas pela população de baixa renda, passíveis de implantação de programas habitacionais;
 * Promover programas de habitação popular em articulação com os órgãos federais,regionais e estaduais e pelas organizações da sociedade civil;
 * Captar recursos para projetos e programas específicos junto a órgãos, entidades e programas internacionais,federais e estaduais.

ORGÃO	02	PODER EXECUTIVO
UNIDADE	17	SECRETARIA MUNICIPAL DE MEIO AMBIENTE

CAMPO DE ATUACAO	LEGISLACAO
------------------	------------

* Estabelecer diretrizes destinadas à melhorias das condições ambientais do Município, primando pela recuperação das matas ciliares degradadas, criação de reservas, impedindo qualquer efeito de contaminação do patrimônio hídrico de Ji-Paraná;
 * Articular-se com instituições municipais, estaduais e federais, para execução coordenada de programas de preservação de recursos naturais renováveis;
 * Estabelecer programas que tenham por objetivo, preservar e/ou restaurar os danos ecológicos, tidos como essenciais à integridade do patrimônio ecológico;
 * Criar programas de proteção à fauna e flora, difundindo palestras e

ORGÃO	02	PODER EXECUTIVO
UNIDADE	17	SECRETARIA MUNICIPAL DE MEIO AMBIENTE

CAMPO DE ATUACAO	LEGISLACAO
------------------	------------

* Estabelecer diretrizes destinadas à melhorias das condições ambientais do Município, primando pela recuperação das matas ciliares degradadas,

LEGISLACAO

LEI MUNICIPAL Nº 1397 DE 05/07/2005

ORGANIZAÇÃO ADMINISTRATIVA LOCAL

LEGISLACAO

LEI MUNICIPAL Nº 1397 DE 05/07/2005

ORGANIZAÇÃO ADMINISTRATIVA LOCAL

LEGISLACAO

LEI MUNICIPAL Nº 1397 DE 05/07/2005

ORGANIZAÇÃO ADMINISTRATIVA LOCAL

criação de reservas, impedindo qualquer efeito de contaminação do patrimônio hídrico de Ji-Paraná;
 * Articular-se com instituições municipais, estaduais e federais, para execução coordenada de programas de preservação de recursos naturais renováveis;
 * Estabelecer programas que tenham por objetivo, preservar e/ou restaurar os danos ecológicos, tidos como essenciais à integridade do patrimônio ecológico;
 * Criar programas de proteção à fauna e flora, difundindo palestras e simpósios que encentivem a ampla proteção da biodiversidade em todo oterritório do município;
 * Promover fiscalizações periódicas, com base nos dispositivos Lei Municipal nº. 1113/2001, que dispõe sobre política ambiental no Município;
 * Proceder levantamentos e avaliações de impactos ambientais, de modo a garantir preventivamentwe a não consumação de acidentes ambientais graves;
 * Garantir o amplo acesso de interesses às informações sobre as fontes e causas de poluição e degradação ambiental.

ORGÃO	02	PODER EXECUTIVO
UNIDADE	18	SECRETARIA MUNICIPAL DE PLANEJAMENTO

CAMPO DE ATUACAO	LEGISLACAO
------------------	------------

* Desenvolver sistemas de planejamento e organização das atividades municipais, coordenando a execução da política da administração pública;
 * Implementar programs, planos e projetos de obras públicas e de engenharia relacionados com o desenvolvimento municipal;
 * Implementar ações objetivando a manutenção, modernidade e aplicação do Plano Diretor do Município, coordenando, oreintando e fiscalizando sua execução;
 * Planejar a organização e atualização dos cadastros de imóveis urbanos e rurais, das vias públicas do Município e seus sistemas de utilização do dolo, trafégo e sinalização;
 * Elaborar dentro dos prazos estabelecidos pela Lei Orgânica do Município e da Constituição Federal, os Projetos de Lei relativos ao Plano Plurianual, as Diretrizes Orçamentárias e a proposta da Lei Orçamentária Anual;
 * Outras atividades inerentes à sua competência.

ORGÃO	19	FUNDAÇÃO CULTURAL DE JI-PAF
UNIDADE	01	FUNDAÇÃO CULTURAL DE JI-PARANÁ

CAMPO DE ATUACAO	LEGISLACAO
------------------	------------

* Planejamento, execução e supervisão de programas cultutais, estimular, por todas as formas, as manifestações, mater e conservar obras de caráter artístico-cultural, para a constituição de seu acervo e patrimônio.

ORGÃO	20	FUNDO DE PREVIDÊNCIA SOCIAL
UNIDADE	01	GABINETE DO PRESIDENTE - SERVIÇOS ADMINISTRATIVA DO FPS

CAMPO DE ATUACAO	LEGISLACAO
------------------	------------

Programar, organizar, supervisionar e controlar as atividades relativas à administração de pessoal, material, patrimônio, arquivo e protocolo.
 * Executar todas as tarefas correlatas destinadas ao setor.

ORGÃO	20	FUNDO DE PREVIDÊNCIA SOCIAL
UNIDADE	02	REGIME PRÓPRIO PREVIDÊNCIA SOCIAL - RPPS/ FUNDO PREVIDÊNCIA

CAMPO DE ATUACAO	LEGISLACAO
------------------	------------

* Dar cobertura aos riscos a que estão sujeitos os beneficiários e compreender um conjunto de benefícios;
 * Garantir meios de subsistência nos eventos de invalidez, doença, acidente em serviço, idade avançada, reclusão e morte;
 * Proteção à maternidade e à família.

ORGÃO	22	AGÊNCIA REGULADORA DE SER\
UNIDADE	01	AGÊNCIA REGULADORA DE SERVIÇOS PÚBLICOS DELEGADOS - AGERJI

CAMPO DE ATUACAO	LEGISLACAO
------------------	------------

Fiscalização e Regulação dos Serviços Públicos Delegados Lei nº. 2271 de 07 de março de 2012

18-QUADRO DAS DOTAÇÕES DA NATUREZA DA DESPESA POR MODALIDADE - CONSOLIDAÇÃO GERAL**PREFEITURA MUNICIPAL DE JI-PARANÁ**

Av. 2 de Abril, 1701

04092672/0001-25

Exercício: 2013

QUADRO DAS DOTAÇÕES DA NATUREZA DA DESPESA POR MODALIDADE - CONSOLIDAÇÃO GERAL

CODIGO	ESPECIFICAÇÃO	DOTAÇÃO
3	Despesas Correntes	141.746.836,78
1	Pessoal e Encargos Sociais	87.008.705,52
90	Aplicações Diretas	81.245.722,45
91	Aplic. Direta Dec. Oper. entre Órgãos, Fundos e	5.762.983,07
2	Juros e Encargos da Dívida	158.400,00
90	Aplicações Diretas	158.400,00
3	Outras Despesas Correntes	54.579.731,26
50	Transferências a Instituições Privadas sem Fins l	1.992.851,82
70	Transferências a Instituições Multigovernamentais	1.347.259,29
90	Aplicações Diretas	51.239.620,15
4	Despesas de Capital	13.269.919,87
4	Investimentos	11.083.495,98
70	Transferências a Instituições Multigovernamentais	6.000,00
90	Aplicações Diretas	11.077.495,98
6	Amortização da Dívida	2.186.423,89
90	Aplicações Diretas	2.186.423,89
9	Reserva de Contingência	14.316.038,17
9	Reserva de Contingência	14.316.038,17
99	A Definir	14.316.038,17
TOTAL		169.332.794,82

19-QUADRO DAS DOTAÇÕES DA NATUREZA DA DESPESA POR MODALIDADE - POR ÓRGÃO**PREFEITURA MUNICIPAL DE JI-PARANÁ**

Av. 2 de Abril, 1701

04092672/0001-25

Exercício: 2013

QUADRO DAS DOTAÇÕES DA NATUREZA DA DESPESA POR MODALIDADE - POR ÓRGÃO

CODIGO	ESPECIFICAÇÃO	DOTAÇÃO
0101	CAMARA MUNICIPAL	6.731.697,13
3	Despesas Correntes	6.369.364,98
1	Pessoal e Encargos Sociais	4.508.364,98
90	Aplicações Diretas	4.418.364,98
91	Aplic. Direta Dec. Oper. entre Órgãos, Fundos e	90.000,00
3	Outras Despesas Correntes	1.861.000,00
90	Aplicações Diretas	1.861.000,00
4	Despesas de Capital	362.332,15
4	Investimentos	362.332,15
90	Aplicações Diretas	362.332,15
0202	GABINETE DO PREFEITO	3.757.184,40
3	Despesas Correntes	3.749.484,40
1	Pessoal e Encargos Sociais	2.924.116,20
90	Aplicações Diretas	2.784.810,94
91	Aplic. Direta Dec. Oper. entre Órgãos, Fundos e	139.305,26
3	Outras Despesas Correntes	825.368,20
70	Transferências a Instituições Multigovernamentais	340.000,00
90	Aplicações Diretas	485.368,20
4	Despesas de Capital	7.700,00
4	Investimentos	7.700,00
90	Aplicações Diretas	7.700,00
0203	SECRETARIA MUNICIPAL DE FAZENDA	6.021.692,30
3	Despesas Correntes	3.796.268,41
1	Pessoal e Encargos Sociais	3.216.213,97
90	Aplicações Diretas	2.904.302,15
91	Aplic. Direta Dec. Oper. entre Órgãos, Fundos e	311.911,82
2	Juros e Encargos da Dívida	158.400,00

	90	Aplicações Diretas	158.400,00
	3	Outras Despesas Correntes	421.654,44
	90	Aplicações Diretas	421.654,44
	4	Despesas de Capital	2.225.423,89
	4	Investimentos	39.000,00
	90	Aplicações Diretas	39.000,00
	6	Amortização da Dívida	2.186.423,89
	90	Aplicações Diretas	2.186.423,89
0204		SECRETARIA MUNICIPAL DE ADMINISTRAÇÃO	11.642.660,91
	3	Despesas Correntes	11.507.934,91
0204		SECRETARIA MUNICIPAL DE ADMINISTRAÇÃO	11.642.660,91
	3	Despesas Correntes	11.507.934,91
	1	Pessoal e Encargos Sociais	6.187.999,59
	90	Aplicações Diretas	5.911.625,63
	91	Aplic. Direta Dec. Oper. entre Órgãos, Fundos e	276.373,96
	3	Outras Despesas Correntes	5.319.935,32
	90	Aplicações Diretas	5.319.935,32
	4	Despesas de Capital	134.726,00
	4	Investimentos	134.726,00
	90	Aplicações Diretas	134.726,00
0205		SECRETARIA MUNICIPAL DE EDUCAÇÃO	35.009.318,59
	3	Despesas Correntes	32.515.190,59
	1	Pessoal e Encargos Sociais	21.603.609,48
	90	Aplicações Diretas	20.512.265,40
	91	Aplic. Direta Dec. Oper. entre Órgãos, Fundos e	1.091.344,08
	3	Outras Despesas Correntes	10.911.581,11
	50	Transferências a Instituições Privadas sem Fins l	98.400,00
	70	Transferências a Instituições Multigovernamentais	943.800,33
	90	Aplicações Diretas	9.869.380,78
	4	Despesas de Capital	2.494.128,00
	4	Investimentos	2.494.128,00
	70	Transferências a Instituições Multigovernamentais	6.000,00
	90	Aplicações Diretas	2.488.128,00
0206		SECRETARIA MUNICIPAL DE OBRAS E SERV. PU	18.865.285,18
	3	Despesas Correntes	13.894.388,77
	1	Pessoal e Encargos Sociais	4.272.240,43
	90	Aplicações Diretas	4.050.756,98
	91	Aplic. Direta Dec. Oper. entre Órgãos, Fundos e	221.483,45
	3	Outras Despesas Correntes	9.622.148,34
	90	Aplicações Diretas	9.622.148,34
	4	Despesas de Capital	4.970.896,41
	4	Investimentos	4.970.896,41
	90	Aplicações Diretas	4.970.896,41
0207		SECRETARIA MUNICIPAL DE AGRICULTURA E PE	1.748.640,80
	3	Despesas Correntes	1.683.640,80
	1	Pessoal e Encargos Sociais	492.000,00
	90	Aplicações Diretas	462.000,00
0207		SECRETARIA MUNICIPAL DE AGRICULTURA E PE	1.748.640,80
	3	Despesas Correntes	1.683.640,80
	1	Pessoal e Encargos Sociais	492.000,00
	91	Aplic. Direta Dec. Oper. entre Órgãos, Fundos e	30.000,00
	3	Outras Despesas Correntes	1.191.640,80
	50	Transferências a Instituições Privadas sem Fins l	120.000,00
	90	Aplicações Diretas	1.071.640,80
	4	Despesas de Capital	65.000,00
	4	Investimentos	65.000,00
	90	Aplicações Diretas	65.000,00
0208		SECRETARIA MUNICIPAL DE ASSISTÊNCIA SOCI	7.628.223,70
	3	Despesas Correntes	6.866.064,78
	1	Pessoal e Encargos Sociais	2.769.898,20
	90	Aplicações Diretas	2.504.157,60
	91	Aplic. Direta Dec. Oper. entre Órgãos, Fundos e	265.740,60
	3	Outras Despesas Correntes	4.096.166,58
	50	Transferências a Instituições Privadas sem Fins l	1.764.451,82
	70	Transferências a Instituições Multigovernamentais	63.458,96
	90	Aplicações Diretas	2.268.255,80
	4	Despesas de Capital	762.158,92
	4	Investimentos	762.158,92
	90	Aplicações Diretas	762.158,92
0209		SECRETARIA MUNICIPAL DE GOVERNO	667.115,56
	3	Despesas Correntes	666.115,56
	1	Pessoal e Encargos Sociais	592.780,46
	90	Aplicações Diretas	510.560,00
	91	Aplic. Direta Dec. Oper. entre Órgãos, Fundos e	82.220,46
	3	Outras Despesas Correntes	73.335,10
	90	Aplicações Diretas	73.335,10
	4	Despesas de Capital	1.000,00
	4	Investimentos	1.000,00
	90	Aplicações Diretas	1.000,00
0210		SECRETARIA MUNICIPAL DE INDÚSTRIA COMÉR	1.130.423,23
	3	Despesas Correntes	1.129.423,23
	1	Pessoal e Encargos Sociais	716.286,68
	90	Aplicações Diretas	698.483,61
	91	Aplic. Direta Dec. Oper. entre Órgãos, Fundos e	17.803,07

0210	SECRETARIA MUNICIPAL DE INDÚSTRIA COMÉRCIO	1.130.423,23
3	Despesas Correntes	1.129.423,23
3	Outras Despesas Correntes	413.136,55
90	Aplicações Diretas	413.136,55
4	Despesas de Capital	1.000,00
4	Investimentos	1.000,00
90	Aplicações Diretas	1.000,00
0211	FUNDO MUNICIPAL DE SAUDE	48.632.745,22
3	Despesas Correntes	47.097.901,64
1	Pessoal e Encargos Sociais	32.973.021,65
90	Aplicações Diretas	30.215.108,28
91	Aplic. Direta Dec. Oper. entre Órgãos, Fundos e	2.757.913,37
3	Outras Despesas Correntes	14.124.879,99
90	Aplicações Diretas	14.124.879,99
4	Despesas de Capital	1.534.843,58
4	Investimentos	1.534.843,58
90	Aplicações Diretas	1.534.843,58
0213	PROCURADORIA GERAL DO MUNICIPIO	4.055.653,19
3	Despesas Correntes	3.284.404,96
1	Pessoal e Encargos Sociais	2.776.593,96
90	Aplicações Diretas	2.626.593,96
91	Aplic. Direta Dec. Oper. entre Órgãos, Fundos e	150.000,00
3	Outras Despesas Correntes	507.811,00
90	Aplicações Diretas	507.811,00
4	Despesas de Capital	5.000,00
4	Investimentos	5.000,00
90	Aplicações Diretas	5.000,00
9	Reserva de Contingência	766.248,23
9	Reserva de Contingência	766.248,23
99	A Definir	766.248,23
0214	CONTROLADORIA GERAL DO MUNICIPIO	572.386,17
3	Despesas Correntes	571.386,17
1	Pessoal e Encargos Sociais	512.576,82
90	Aplicações Diretas	476.476,82
91	Aplic. Direta Dec. Oper. entre Órgãos, Fundos e	36.100,00
3	Outras Despesas Correntes	58.809,35
90	Aplicações Diretas	58.809,35
0214	CONTROLADORIA GERAL DO MUNICIPIO	572.386,17
4	Despesas de Capital	1.000,00
4	Investimentos	1.000,00
90	Aplicações Diretas	1.000,00
0215	SECRETARIA MUNICIPAL DE ESPORTE	2.209.489,69
3	Despesas Correntes	1.632.739,69
1	Pessoal e Encargos Sociais	793.841,89
90	Aplicações Diretas	719.841,89
91	Aplic. Direta Dec. Oper. entre Órgãos, Fundos e	74.000,00
3	Outras Despesas Correntes	838.897,80
50	Transferências a Instituições Privadas sem Fins l	10.000,00
90	Aplicações Diretas	828.897,80
4	Despesas de Capital	576.750,00
4	Investimentos	576.750,00
90	Aplicações Diretas	576.750,00
0216	SECRETARIA MUNICIPAL DE REGULARIZAÇÃO FISCAL	153.282,45
3	Despesas Correntes	152.282,45
3	Outras Despesas Correntes	152.282,45
90	Aplicações Diretas	152.282,45
4	Despesas de Capital	1.000,00
4	Investimentos	1.000,00
90	Aplicações Diretas	1.000,00
0217	SECRETARIA MUNICIPAL DE MEIO AMBIENTE	899.568,51
3	Despesas Correntes	884.568,51
1	Pessoal e Encargos Sociais	607.605,21
90	Aplicações Diretas	571.318,21
91	Aplic. Direta Dec. Oper. entre Órgãos, Fundos e	36.287,00
3	Outras Despesas Correntes	276.963,30
90	Aplicações Diretas	276.963,30
4	Despesas de Capital	15.000,00
4	Investimentos	15.000,00
90	Aplicações Diretas	15.000,00
0218	SECRETARIA MUNICIPAL DE PLANEJAMENTO	1.541.656,00
3	Despesas Correntes	1.531.656,00
1	Pessoal e Encargos Sociais	1.354.356,00
90	Aplicações Diretas	1.214.356,00
91	Aplic. Direta Dec. Oper. entre Órgãos, Fundos e	140.000,00
0218	SECRETARIA MUNICIPAL DE PLANEJAMENTO	1.541.656,00
3	Despesas Correntes	1.531.656,00
3	Outras Despesas Correntes	177.300,00
90	Aplicações Diretas	177.300,00
4	Despesas de Capital	10.000,00
4	Investimentos	10.000,00
90	Aplicações Diretas	10.000,00
1901	FUNDAÇÃO CULTURAL DE JI-PARANÁ	594.000,00
3	Despesas Correntes	564.000,00

	1	Pessoal e Encargos Sociais	176.000,00
	90	Aplicações Diretas	158.000,00
	91	Aplic. Direta Dec. Oper. entre Órgãos, Fundos e	18.000,00
	3	Outras Despesas Correntes	388.000,00
	90	Aplicações Diretas	388.000,00
	4	Despesas de Capital	30.000,00
	4	Investimentos	30.000,00
	90	Aplicações Diretas	30.000,00
2001		GABINETE DO PRESIDENTE - SERVIÇOS ADMINI:	655.030,92
	3	Despesas Correntes	617.000,00
	1	Pessoal e Encargos Sociais	152.000,00
	90	Aplicações Diretas	127.500,00
	91	Aplic. Direta Dec. Oper. entre Órgãos, Fundos e	24.500,00
	3	Outras Despesas Correntes	465.000,00
	90	Aplicações Diretas	465.000,00
	4	Despesas de Capital	38.030,92
	4	Investimentos	38.030,92
	90	Aplicações Diretas	38.030,92
2002		REGIME PRÓPRIO PREVIDÊNCIA SOCIAL - RPPS,	16.304.232,17
	3	Despesas Correntes	2.754.442,23
	3	Outras Despesas Correntes	2.754.442,23
	90	Aplicações Diretas	2.754.442,23
	9	Reserva de Contingência	13.549.789,94
	9	Reserva de Contingência	13.549.789,94
	99	A Definir	13.549.789,94
2201		AGÊNCIA REGULADORA DE SERVIÇOS PÚBLICO	512.508,70
	3	Despesas Correntes	478.578,70
2201		AGÊNCIA REGULADORA DE SERVIÇOS PÚBLICO	512.508,70
	3	Despesas Correntes	478.578,70
	1	Pessoal e Encargos Sociais	379.200,00
	90	Aplicações Diretas	379.200,00
	3	Outras Despesas Correntes	99.378,70
	90	Aplicações Diretas	99.378,70
	4	Despesas de Capital	33.930,00
	4	Investimentos	33.930,00
	90	Aplicações Diretas	33.930,00
TOTAL			169.332.794,82

20-QUADRO DAS DOTAÇÕES DA NATUREZA DA DESPESA POR MODALIDADE - POR ÓRGÃO E UNIDADE



PREFEITURA MUNICIPAL DE JI-PARANÁ

Av. 2 de Abril, 1701

04092672/0001-25

Exercício: 2013

QUADRO DAS DOTAÇÕES DA NATUREZA DA DESPESA POR MODALIDADE - POR ÓRGÃO E UNIDADE

CODIGO	ESPECIFICAÇÃO	DOTAÇÃO
0101	CAMARA MUNICIPAL	6.731.697,13
010101	CAMARA DOS VEREADORES	6.731.697,13
	3 Despesas Correntes	6.369.364,98
	1 Pessoal e Encargos Sociais	4.508.364,98
	90 Aplicações Diretas	4.418.364,98
	91 Aplic. Direta Dec. Oper. entre Órgãos, Fundos e	90.000,00
	3 Outras Despesas Correntes	1.861.000,00
	90 Aplicações Diretas	1.861.000,00
	4 Despesas de Capital	362.332,15
	4 Investimentos	362.332,15
	90 Aplicações Diretas	362.332,15
0202	GABINETE DO PREFEITO	3.757.184,40
020201	GABINETE DO PREFEITO	3.757.184,40
	3 Despesas Correntes	3.749.484,40
	1 Pessoal e Encargos Sociais	2.924.116,20
	90 Aplicações Diretas	2.784.810,94
	91 Aplic. Direta Dec. Oper. entre Órgãos, Fundos e	139.305,26
	3 Outras Despesas Correntes	825.368,20
	70 Transferências a Instituições Multigovernamentais	340.000,00
	90 Aplicações Diretas	485.368,20
	4 Despesas de Capital	7.700,00
	4 Investimentos	7.700,00
	90 Aplicações Diretas	7.700,00
0203	SECRETARIA MUNICIPAL DE FAZENDA	6.021.692,30
020301	GABINETE DO SECRETARIO MUN. DE FAZENDA	5.991.692,30
	3 Despesas Correntes	3.766.268,41
	1 Pessoal e Encargos Sociais	3.216.213,97
	90 Aplicações Diretas	2.904.302,15
	91 Aplic. Direta Dec. Oper. entre Órgãos, Fundos e	311.911,82
	2 Juros e Encargos da Dívida	158.400,00

	90	Aplicações Diretas	158.400,00
	3	Outras Despesas Correntes	391.654,44
	90	Aplicações Diretas	391.654,44
	4	Despesas de Capital	2.225.423,89
	4	Investimentos	39.000,00
	90	Aplicações Diretas	39.000,00
	6	Amortização da Dívida	2.186.423,89
0203		SECRETARIA MUNICIPAL DE FAZENDA	6.021.692,30
020301		GABINETE DO SECRETARIO MUN. DE FAZENDA	5.991.692,30
	4	Despesas de Capital	2.225.423,89
	6	Amortização da Dívida	2.186.423,89
	90	Aplicações Diretas	2.186.423,89
020302		GERENCIA GERAL DE ARRECADACAO	30.000,00
	3	Despesas Correntes	30.000,00
	3	Outras Despesas Correntes	30.000,00
	90	Aplicações Diretas	30.000,00
0204		SECRETARIA MUNICIPAL DE ADMINISTRAÇÃO	11.642.660,91
020401		GABINETE SECRETARIO MUN. DE ADMINISTRAÇ.	11.642.660,91
	3	Despesas Correntes	11.507.934,91
	1	Pessoal e Encargos Sociais	6.187.999,59
	90	Aplicações Diretas	5.911.625,63
	91	Aplic. Direta Dec. Oper. entre Órgãos, Fundos e	276.373,96
	3	Outras Despesas Correntes	5.319.935,32
	90	Aplicações Diretas	5.319.935,32
	4	Despesas de Capital	134.726,00
	4	Investimentos	134.726,00
	90	Aplicações Diretas	134.726,00
0205		SECRETARIA MUNICIPAL DE EDUCAÇÃO	35.009.318,59
020501		GABINETE DO SECRETARIO MUN. DE EDUCAÇÃO	3.355.890,97
	3	Despesas Correntes	3.321.490,97
	1	Pessoal e Encargos Sociais	122.000,00
	90	Aplicações Diretas	107.000,00
	91	Aplic. Direta Dec. Oper. entre Órgãos, Fundos e	15.000,00
	3	Outras Despesas Correntes	3.199.490,97
	70	Transferências a Instituições Multigovernamentais	506.400,33
	90	Aplicações Diretas	2.693.090,64
	4	Despesas de Capital	34.400,00
	4	Investimentos	34.400,00
	90	Aplicações Diretas	34.400,00
020502		MANUTENÇÃO E DESENVOLVIMENTO DO ENSINO	3.158.900,00
	3	Despesas Correntes	1.367.500,00
	3	Outras Despesas Correntes	1.367.500,00
	50	Transferências a Instituições Privadas sem Fins l	6.900,00
	70	Transferências a Instituições Multigovernamentais	145.000,00
0205		SECRETARIA MUNICIPAL DE EDUCAÇÃO	35.009.318,59
020502		MANUTENÇÃO E DESENVOLVIMENTO DO ENSINO	3.158.900,00
	3	Despesas Correntes	1.367.500,00
	3	Outras Despesas Correntes	1.367.500,00
	90	Aplicações Diretas	1.215.600,00
	4	Despesas de Capital	1.791.400,00
	4	Investimentos	1.791.400,00
	70	Transferências a Instituições Multigovernamentais	1.200,00
	90	Aplicações Diretas	1.790.200,00
020503		MANUTENÇÃO E DESENV. DO FUNDEB	21.839.665,41
	3	Despesas Correntes	21.712.137,41
	1	Pessoal e Encargos Sociais	21.406.609,48
	90	Aplicações Diretas	20.330.265,40
	91	Aplic. Direta Dec. Oper. entre Órgãos, Fundos e	1.076.344,08
	3	Outras Despesas Correntes	305.527,93
	70	Transferências a Instituições Multigovernamentais	2.400,00
	90	Aplicações Diretas	303.127,93
	4	Despesas de Capital	127.528,00
	4	Investimentos	127.528,00
	70	Transferências a Instituições Multigovernamentais	2.400,00
	90	Aplicações Diretas	125.128,00
020504		MANUTENÇÃO E DESENV. DO ENSINO FUNDAME	6.549.562,21
	3	Despesas Correntes	6.014.762,21
	3	Outras Despesas Correntes	6.014.762,21
	50	Transferências a Instituições Privadas sem Fins l	91.500,00
	70	Transferências a Instituições Multigovernamentais	290.000,00
	90	Aplicações Diretas	5.633.262,21
	4	Despesas de Capital	534.800,00
	4	Investimentos	534.800,00
	70	Transferências a Instituições Multigovernamentais	2.400,00
	90	Aplicações Diretas	532.400,00
020505		MANUTENÇÃO DO CONSELHO MUN. DE EDUCAÇ	105.300,00
	3	Despesas Correntes	99.300,00
	1	Pessoal e Encargos Sociais	75.000,00
	90	Aplicações Diretas	75.000,00
	3	Outras Despesas Correntes	24.300,00
	90	Aplicações Diretas	24.300,00

0205	SECRETARIA MUNICIPAL DE EDUCAÇÃO	35.009.318,59
020505	MANUTENÇÃO DO CONSELHO MUN. DE EDUCAÇ	105.300,00
	4 Despesas de Capital	6.000,00
	4 Investimentos	6.000,00
	90 Aplicações Diretas	6.000,00
0206	SECRETARIA MUNICIPAL DE OBRAS E SERV. PU	18.865.285,18
020601	GABINETE DO SECRETARIO MUN. DE OBRAS	5.230.105,93
	3 Despesas Correntes	5.230.105,93
	1 Pessoal e Encargos Sociais	4.272.240,43
	90 Aplicações Diretas	4.050.756,98
	91 Aplic. Direta Dec. Oper. entre Órgãos, Fundos e	221.483,45
	3 Outras Despesas Correntes	957.865,50
	90 Aplicações Diretas	957.865,50
020602	DEPARTAMENTO DE OBRAS E SERVIÇOS PÚBLIÇ	13.635.179,25
	3 Despesas Correntes	8.664.282,84
	3 Outras Despesas Correntes	8.664.282,84
	90 Aplicações Diretas	8.664.282,84
	4 Despesas de Capital	4.970.896,41
	4 Investimentos	4.970.896,41
	90 Aplicações Diretas	4.970.896,41
0207	SECRETARIA MUNICIPAL DE AGRICULTURA E PE	1.748.640,80
020701	GABINETE DO SECRETARIO DE AGRICULTURA E	1.748.640,80
	3 Despesas Correntes	1.683.640,80
	1 Pessoal e Encargos Sociais	492.000,00
	90 Aplicações Diretas	462.000,00
	91 Aplic. Direta Dec. Oper. entre Órgãos, Fundos e	30.000,00
	3 Outras Despesas Correntes	1.191.640,80
	50 Transferências a Instituições Privadas sem Fins l	120.000,00
	90 Aplicações Diretas	1.071.640,80
	4 Despesas de Capital	65.000,00
	4 Investimentos	65.000,00
	90 Aplicações Diretas	65.000,00
0208	SECRETARIA MUNICIPAL DE ASSISTÊNCIA SOCI	7.628.223,70
020801	GABINETE DA SECRETARIA MUNIC. ASSISTÊNCI/	2.373.089,95
	3 Despesas Correntes	2.268.089,95
	1 Pessoal e Encargos Sociais	1.884.589,95
	90 Aplicações Diretas	1.726.214,99
0208	SECRETARIA MUNICIPAL DE ASSISTÊNCIA SOCI	7.628.223,70
020801	GABINETE DA SECRETARIA MUNIC. ASSISTÊNCI/	2.373.089,95
	3 Despesas Correntes	2.268.089,95
	1 Pessoal e Encargos Sociais	1.884.589,95
	91 Aplic. Direta Dec. Oper. entre Órgãos, Fundos e	158.374,96
	3 Outras Despesas Correntes	383.500,00
	90 Aplicações Diretas	383.500,00
	4 Despesas de Capital	105.000,00
	4 Investimentos	105.000,00
	90 Aplicações Diretas	105.000,00
020802	FUNDO MUNICIPAL DE ASSISTÊNCIA SOCIAL	4.690.681,93
	3 Despesas Correntes	4.033.523,01
	1 Pessoal e Encargos Sociais	885.308,25
	90 Aplicações Diretas	777.942,61
	91 Aplic. Direta Dec. Oper. entre Órgãos, Fundos e	107.365,64
	3 Outras Despesas Correntes	3.148.214,76
	50 Transferências a Instituições Privadas sem Fins l	1.200.000,00
	70 Transferências a Instituições Multigovernamentai	63.458,96
	90 Aplicações Diretas	1.884.755,80
	4 Despesas de Capital	657.158,92
	4 Investimentos	657.158,92
	90 Aplicações Diretas	657.158,92
020804	FUNDO MUNICIPAL DOS DIREITOS DA CRIANÇA I	564.451,82
	3 Despesas Correntes	564.451,82
	3 Outras Despesas Correntes	564.451,82
	50 Transferências a Instituições Privadas sem Fins l	564.451,82
0209	SECRETARIA MUNICIPAL DE GOVERNO	667.115,56
020901	GABINETE DA SECRETARIA MUNIC.DE GOVERNOC	667.115,56
	3 Despesas Correntes	666.115,56
	1 Pessoal e Encargos Sociais	592.780,46
	90 Aplicações Diretas	510.560,00
	91 Aplic. Direta Dec. Oper. entre Órgãos, Fundos e	82.220,46
	3 Outras Despesas Correntes	73.335,10
	90 Aplicações Diretas	73.335,10
	4 Despesas de Capital	1.000,00
	4 Investimentos	1.000,00
	90 Aplicações Diretas	1.000,00
0210	SECRETARIA MUNICIPAL DE INDÚSTRIA COMÉR	1.130.423,23
021001	GABINETE DO SEC.MUN.DE INDUST.COM. E DES	1.130.423,23
	3 Despesas Correntes	1.129.423,23
	1 Pessoal e Encargos Sociais	716.286,68
	90 Aplicações Diretas	698.483,61
	91 Aplic. Direta Dec. Oper. entre Órgãos, Fundos e	17.803,07
	3 Outras Despesas Correntes	413.136,55
	90 Aplicações Diretas	413.136,55
	4 Despesas de Capital	1.000,00

	4	Investimentos	1.000,00
	90	Aplicações Diretas	1.000,00
0211		FUNDO MUNICIPAL DE SAUDE	48.632.745,22
021101		GABINETE DO FUNDO MUNICIPAL DE SAUDE	24.263.109,28
	3	Despesas Correntes	24.201.109,28
	1	Pessoal e Encargos Sociais	21.626.801,72
	90	Aplicações Diretas	19.583.418,67
	91	Aplic. Direta Dec. Oper. entre Órgãos, Fundos e	2.043.383,05
	3	Outras Despesas Correntes	2.574.307,56
	90	Aplicações Diretas	2.574.307,56
	4	Despesas de Capital	62.000,00
	4	Investimentos	62.000,00
	90	Aplicações Diretas	62.000,00
021110		CONSELHO MUNICIPAL DE SAÚDE - C.M.S.	20.500,00
	3	Despesas Correntes	19.500,00
	3	Outras Despesas Correntes	19.500,00
	90	Aplicações Diretas	19.500,00
	4	Despesas de Capital	1.000,00
	4	Investimentos	1.000,00
	90	Aplicações Diretas	1.000,00
021111		Fundo Mun. Saúde-Atenção Básica	7.218.972,44
	3	Despesas Correntes	6.992.972,44
	1	Pessoal e Encargos Sociais	5.288.219,93
	90	Aplicações Diretas	4.954.384,97
	91	Aplic. Direta Dec. Oper. entre Órgãos, Fundos e	333.834,96
	3	Outras Despesas Correntes	1.704.752,51
	90	Aplicações Diretas	1.704.752,51
	4	Despesas de Capital	226.000,00
0211		FUNDO MUNICIPAL DE SAUDE	48.632.745,22
021111		Fundo Mun. Saúde-Atenção Básica	7.218.972,44
	4	Despesas de Capital	226.000,00
	4	Investimentos	226.000,00
	90	Aplicações Diretas	226.000,00
021112		Fundo Mun.Saúde-Atenção de MAC Ambulatorial e H	15.595.638,03
	3	Despesas Correntes	14.455.794,45
	1	Pessoal e Encargos Sociais	6.058.000,00
	90	Aplicações Diretas	5.677.304,64
	91	Aplic. Direta Dec. Oper. entre Órgãos, Fundos e	380.695,36
	3	Outras Despesas Correntes	8.397.794,45
	90	Aplicações Diretas	8.397.794,45
	4	Despesas de Capital	1.139.843,58
	4	Investimentos	1.139.843,58
	90	Aplicações Diretas	1.139.843,58
021113		Fundo Mun.Saúde-Vigilância em Saúde	603.781,43
	3	Despesas Correntes	547.781,43
	3	Outras Despesas Correntes	547.781,43
	90	Aplicações Diretas	547.781,43
	4	Despesas de Capital	56.000,00
	4	Investimentos	56.000,00
	90	Aplicações Diretas	56.000,00
021114		Fundo Mun. Saúde - 4º Bloco Assistência Farmacêuti	930.744,04
	3	Despesas Correntes	880.744,04
	3	Outras Despesas Correntes	880.744,04
	90	Aplicações Diretas	880.744,04
	4	Despesas de Capital	50.000,00
	4	Investimentos	50.000,00
	90	Aplicações Diretas	50.000,00
0213		PROCURADORIA GERAL DO MUNICIPIO	4.055.653,19
021301		GABINETE DA PROCURADORIA GERAL DO MUNI	4.055.653,19
	3	Despesas Correntes	3.284.404,96
	1	Pessoal e Encargos Sociais	2.776.593,96
	90	Aplicações Diretas	2.626.593,96
	91	Aplic. Direta Dec. Oper. entre Órgãos, Fundos e	150.000,00
	3	Outras Despesas Correntes	507.811,00
	90	Aplicações Diretas	507.811,00
0213		PROCURADORIA GERAL DO MUNICIPIO	4.055.653,19
021301		GABINETE DA PROCURADORIA GERAL DO MUNI	4.055.653,19
	4	Despesas de Capital	5.000,00
	4	Investimentos	5.000,00
	90	Aplicações Diretas	5.000,00
	9	Reserva de Contingência	766.248,23
	9	Reserva de Contingência	766.248,23
	99	A Definir	766.248,23
0214		CONTROLADORIA GERAL DO MUNICIPIO	572.386,17
021401		GABINETE DA CONTROLADORIA GERAL	572.386,17
	3	Despesas Correntes	571.386,17
	1	Pessoal e Encargos Sociais	512.576,82
	90	Aplicações Diretas	476.476,82
	91	Aplic. Direta Dec. Oper. entre Órgãos, Fundos e	36.100,00
	3	Outras Despesas Correntes	58.809,35
	90	Aplicações Diretas	58.809,35
	4	Despesas de Capital	1.000,00
	4	Investimentos	1.000,00
	90	Aplicações Diretas	1.000,00

0215	SECRETARIA MUNICIPAL DE ESPORTE	2.209.489,69
021501	GABINETE DO SECRETARIO DO ESPORTE	2.209.489,69
3	Despesas Correntes	1.632.739,69
1	Pessoal e Encargos Sociais	793.841,89
90	Aplicações Diretas	719.841,89
91	Aplic. Direta Dec. Oper. entre Órgãos, Fundos e	74.000,00
3	Outras Despesas Correntes	838.897,80
50	Transferências a Instituições Privadas sem Fins l	10.000,00
90	Aplicações Diretas	828.897,80
4	Despesas de Capital	576.750,00
4	Investimentos	576.750,00
90	Aplicações Diretas	576.750,00
0216	SECRETARIA MUNICIPAL DE REGULARIZAÇÃO F	153.282,45
021601	GABINETE DO SECRETÁRIO MUN. REGULAR. FUI	153.282,45
3	Despesas Correntes	152.282,45
3	Outras Despesas Correntes	152.282,45
90	Aplicações Diretas	152.282,45
4	Despesas de Capital	1.000,00
0216	SECRETARIA MUNICIPAL DE REGULARIZAÇÃO F	153.282,45
021601	GABINETE DO SECRETÁRIO MUN. REGULAR. FUI	153.282,45
4	Despesas de Capital	1.000,00
4	Investimentos	1.000,00
90	Aplicações Diretas	1.000,00
0217	SECRETARIA MUNICIPAL DE MEIO AMBIENTE	899.568,51
021701	GABINETE DO SECRETÁRIO DE MEIO AMBIENTE	874.568,51
3	Despesas Correntes	864.568,51
1	Pessoal e Encargos Sociais	607.605,21
90	Aplicações Diretas	571.318,21
91	Aplic. Direta Dec. Oper. entre Órgãos, Fundos e	36.287,00
3	Outras Despesas Correntes	256.963,30
90	Aplicações Diretas	256.963,30
4	Despesas de Capital	10.000,00
4	Investimentos	10.000,00
90	Aplicações Diretas	10.000,00
021702	FUNDO MUNICIPAL DE DESENVOLV. AMBIENTAL	25.000,00
3	Despesas Correntes	20.000,00
3	Outras Despesas Correntes	20.000,00
90	Aplicações Diretas	20.000,00
4	Despesas de Capital	5.000,00
4	Investimentos	5.000,00
90	Aplicações Diretas	5.000,00
0218	SECRETARIA MUNICIPAL DE PLANEJAMENTO	1.541.656,00
021801	GABINETE DO SECRETÁRIO DE PLANEJAMENTO	1.541.656,00
3	Despesas Correntes	1.531.656,00
1	Pessoal e Encargos Sociais	1.354.356,00
90	Aplicações Diretas	1.214.356,00
91	Aplic. Direta Dec. Oper. entre Órgãos, Fundos e	140.000,00
3	Outras Despesas Correntes	177.300,00
90	Aplicações Diretas	177.300,00
4	Despesas de Capital	10.000,00
4	Investimentos	10.000,00
90	Aplicações Diretas	10.000,00
1901	FUNDAÇÃO CULTURAL DE JI-PARANÁ	594.000,00
190101	GABINETE DO PRESIDENTE	594.000,00
3	Despesas Correntes	564.000,00
1901	FUNDAÇÃO CULTURAL DE JI-PARANÁ	594.000,00
190101	GABINETE DO PRESIDENTE	594.000,00
3	Despesas Correntes	564.000,00
1	Pessoal e Encargos Sociais	176.000,00
90	Aplicações Diretas	158.000,00
91	Aplic. Direta Dec. Oper. entre Órgãos, Fundos e	18.000,00
3	Outras Despesas Correntes	388.000,00
90	Aplicações Diretas	388.000,00
4	Despesas de Capital	30.000,00
4	Investimentos	30.000,00
90	Aplicações Diretas	30.000,00
2001	GABINETE DO PRESIDENTE - SERVIÇOS ADMINI:	655.030,92
200101	Serviços Administrativa - FPS	655.030,92
3	Despesas Correntes	617.000,00
1	Pessoal e Encargos Sociais	152.000,00
90	Aplicações Diretas	127.500,00
91	Aplic. Direta Dec. Oper. entre Órgãos, Fundos e	24.500,00
3	Outras Despesas Correntes	465.000,00
90	Aplicações Diretas	465.000,00
4	Despesas de Capital	38.030,92
4	Investimentos	38.030,92
90	Aplicações Diretas	38.030,92
2002	REGIME PRÓPRIO PREVIDÊNCIA SOCIAL - RPPS,	16.304.232,17
200201	Fundo Próprio Previdência Social-FPPS	16.304.232,17
3	Despesas Correntes	2.754.442,23
3	Outras Despesas Correntes	2.754.442,23
90	Aplicações Diretas	2.754.442,23
9	Reserva de Contingência	13.549.789,94



PREFEITURA MUNICIPAL DE JI-PARANÁ

Av. 2 de Abril, 1701 - CNPJ:04092672/0001-25

Orçamento Programa - Exercício de 2013 Anexo 06 Página 17

PROGRAMA DE TRABALHO

(Inc.II, § 2º, Art.2º)

Table with 6 columns: Código, Especificação, Operação Especial, Projetos, Atividades, Total. Row 02: PODER EXECUTIVO; Row 15: SECRETARIA MUNICIPAL DE ESPORTE

Main budget table for Program 02/15. Rows include Desporto e Lazer, Administração Geral, Apoio Administrativo da SEME, Desporto Comunitário, Esporte Direito de Todos, Incentivo ao Programa de Esporte e Lazer, Constr. Quadra Poliesportiva, and Reforma de Quadra Poliesportiva.



PREFEITURA MUNICIPAL DE JI-PARANÁ

Av. 2 de Abril, 1701 - CNPJ:04092672/0001-25

Orçamento Programa - Exercício de 2013 Anexo 06 Página 18

PROGRAMA DE TRABALHO

(Inc.II, § 2º, Art.2º)

Table with 6 columns: Código, Especificação, Operação Especial, Projetos, Atividades, Total. Row 02: PODER EXECUTIVO; Row 16: SECRETARIA MUNICIPAL DE REGUL. FUND. HABITAÇÃO

Main budget table for Program 02/16. Rows include Administração, Administração Geral, Apoio Administrativo da SEMURFH, Manutenção de Serv. Administrativos Gerais - SEMURFH, and Administração Financeira.



PREFEITURA MUNICIPAL DE JI-PARANÁ

Av. 2 de Abril, 1701 - CNPJ:04092672/0001-25

Orçamento Programa - Exercício de 2013 Anexo 06 Página 19

PROGRAMA DE TRABALHO

(Inc.II, § 2º, Art.2º)

Table with 6 columns: Código, Especificação, Operação Especial, Projetos, Atividades, Total. Row 02: PODER EXECUTIVO; Row 17: SECRETARIA MUNICIPAL DE MEIO AMBIENTE

Main budget table for Program 02/17. Rows include Gestão Ambiental, Administração Geral, Apoio Administrativo da SEMEIA, FOPAG - SEMEIA, Preservação e Conservação Ambiental, Gestão de Políticas Públicas do Meio Ambiente, Recuperação das Matas Ciliares dos Igarapés Urbanos, Arborização Urbana, and Fundo Municipal de Desenvolvimento Ambiental.



PREFEITURA MUNICIPAL DE JI-PARANÁ

Av. 2 de Abril, 1701 - CNPJ:04092672/0001-25

Orçamento Programa - Exercício de 2013 Anexo 06 Página 20

PROGRAMA DE TRABALHO

(Inc.II, § 2º, Art.2º)

Table with 6 columns: Código, Especificação, Operação Especial, Projetos, Atividades, Total. Row 02: PODER EXECUTIVO; Row 18: SECRETARIA MUNICIPAL DE PLANEJAMENTO

Main budget table for Program 02/18. Rows include Administração, Planejamento e Orçamento, Apoio Administrativo da SEMPLAN, Manutenção de Serv. Administrativos Gerais - SEMPLAN, and FOPAG - SEMPLAN.



PREFEITURA MUNICIPAL DE JI-PARANÁ

Av. 2 de Abril, 1701 - CNPJ:04092672/0001-25

Orçamento Programa - Exercício de 2013 Anexo 06 Página 21

PROGRAMA DE TRABALHO

(Inc.II, § 2º, Art.2º)

Table with 6 columns: Código, Especificação, Operação Especial, Projetos, Atividades, Total. Row 19: FUNDAÇÃO CULTURAL DE JI-PARANÁ; Row 01: FUNDAÇÃO CULTURAL DE JI-PARANÁ

Main budget table for Program 19/01. Rows include Cultura, Difusão Cultural, and Produção e difusão Cultural.

Summary table for Program 02/15 with 5 columns: Código, Especificação, Operação Especial, Projetos, Atividades, Total. Rows include Manut. das Ativ. do Gabinete do Presidente, Manut. de Recursos Humanos, and Apoio as Ativ. Artísticas Culturais.



PREFEITURA MUNICIPAL DE JI-PARANÁ

Av. 2 de Abril, 1701 - CNPJ:04092672/0001-25

Orçamento Programa - Exercício de 2013 Anexo 06 Página 22

PROGRAMA DE TRABALHO

(Inc.II, § 2º, Art.2º)

Table with 6 columns: Código, Especificação, Operação Especial, Projetos, Atividades, Total. Row 20: FUNDO DE PREVIDÊNCIA SOCIAL - FPS; Row 01: GABINETE DO PRESIDENTE - SERVIÇOS ADMINIST. DO FPS

Main budget table for Program 20/01. Rows include Previdência Social, Administração Geral, Programa Previdência do Servidor Municipal, and Manutenção Administrativa do FPS.



PREFEITURA MUNICIPAL DE JI-PARANÁ

Av. 2 de Abril, 1701 - CNPJ:04092672/0001-25

Orçamento Programa - Exercício de 2013 Anexo 06 Página 23

PROGRAMA DE TRABALHO

(Inc.II, § 2º, Art.2º)

Table with 6 columns: Código, Especificação, Operação Especial, Projetos, Atividades, Total. Row 20: FUNDO DE PREVIDÊNCIA SOCIAL - FPS; Row 02: REGIME PRÓPRIO PREVIDÊNCIA SOCIAL - RPPS

Main budget table for Program 20/02. Rows include Previdência Social, Previdência do Regime Estatutário, Programa Previdência do Servidor Municipal, Reserva de Contingência, and RESERVA DE CONTINGÊNCIA.



PREFEITURA MUNICIPAL DE JI-PARANÁ

Av. 2 de Abril, 1701 - CNPJ:04092672/0001-25

Orçamento Programa - Exercício de 2013 Anexo 06 Página 24

PROGRAMA DE TRABALHO

(Inc.II, § 2º, Art.2º)

Table with 6 columns: Código, Especificação, Operação Especial, Projetos, Atividades, Total. Row 22: AGÊNCIA REGULADORA DE SERVIÇOS PÚBLICOS DELEGADOS - AGERJI; Row 01: AGÊNCIA REGUL. DE SERV. PÚBLICOS DELEGADOS - AGERJI

Main budget table for Program 22/01. Rows include Saneamento, Administração Geral, Apoio Administrativo da AGERJI, MANUTENÇÃO DE SERVIÇOS ADMINIST.GERAIS - AGERJI, and FOPAG - AGERJI.

23-PROGRAMA DE TRABALHO DO GOVERNO DEMONSTRATIVO DE FUNÇÕES, SUBFUNÇÕES E PROGRAMAS POR PROJETOS, ATIVIDADES E OPERAÇÕES ESPECIAIS

Table with 6 columns: Código, Especificação, Operação Especial, Projetos, Atividades, Total. Row 01: Legislativa

01 031 Ação Legislativa

Main budget table for Program 01. Rows include AÇÃO LEGISLATIVA, INFRA-ESTRUTURA DA CÂMARA MUNICIPAL, REFORMA E AMPLIAÇÃO DO PRÉDIO E ESTACIONAMENTO, AQUISIÇÃO DE VEICULOS, Apoio Administrativo da CÂMARA MUNICIPAL, CAPACITAÇÃO DE RECURSOS HUMANOS-CMJ, MANUTENÇÃO DE SERVIÇOS ADMINISTRATIVOS GERAIS-CÂMARA, and FOPAG-CÂMARA.

Main budget table for Program 04. Rows include Administração, Planejamento e Orçamento, Apoio Administrativo da SEMPLAN, and FOPAG - SEMPLAN.

26-DEMONSTRATIVO DA COMPATIBILIDADE ENTRE LDO E LOA

Estado de Rondônia
Município de Ji-paraná
Secretaria Municipal de Desenvolvimento Econômico
Resultado Primário
Demonstrativo da Compatibilidade LDO x LOA
(Art. 5º, I Lei Complementar 101/2000)
Memória de Cálculo
EXERCÍCIO DE 2013



	LDO	LOA	Variação Meta R\$
RECEITAS PRIMÁRIAS CORRENTES (I)	167.658.018,05	168.962.653,13	1.304.635,08
RECEITAS CORRENTES	172.445.984,23	176.970.035,05	4.524.050,82
Receitas Tributárias	26.381.291,23	27.138.220,87	756.929,64
Impostos Municipais	22.367.606,16	22.961.201,82	593.595,66
IPTU	2.862.044,64	3.165.449,80	303.405,16
ISS	13.098.624,31	13.295.230,46	196.606,15
ITBI	2.376.763,19	2.818.500,60	441.737,41
IRRF	4.030.174,02	3.682.020,96	-348.153,06
Taxas	4.013.685,07	4.177.019,05	163.333,98
Receita de Contribuições	10.868.322,03	8.133.387,87	(2.734.934,16)
Receitas Previdenciárias	8.721.788,55	5.762.983,07	(2.958.805,48)
Outras Receitas de Contribuições	2.146.533,48	2.370.404,80	223.871,32
Receita Patrimonial Líquida	0,00	360.000,00	360.000,00
Receita Patrimonial	4.787.966,18	8.367.381,92	3.579.415,74
(-) Aplicações Financeiras	4.787.966,18	8.007.381,92	3.219.415,74
DEDUÇÕES DA RECEITA CORRENTE	-4.360.894,27	-17.957.405,96	(13.596.511,69)
Transferências Correntes	124.362.318,58	127.985.922,66	3.623.604,08
FPM	24.722.938,69	28.889.252,08	4.166.313,39
ICMS	44.361.691,94	46.951.532,78	2.589.840,84
Convênios	1.638.037,50	1.200.000,00	(438.037,50)
Outras Transferências Correntes	53.639.650,45	50.945.137,80	-2.694.512,65
Outras Receitas Correntes	6.046.086,21	5.345.121,73	-700.964,48
Dívida Ativa	3.876.531,41	3.198.711,90	-677.819,51
Diversas Receitas Correntes	2.169.554,80	2.146.409,83	-23.144,97
RECEITA DE CAPITAL (II)	4.838.751,85	5.926.043,70	1.087.291,85
Operações de Crédito (III)	-	-	-
Amortização de Empréstimo (IV)	-	-	-
Alienação de Ativos (V)	-	-	-
Transferências de Capital	4.838.751,85	5.926.043,70	1.087.291,85
Convênios	4.838.751,85	5.926.043,70	1.087.291,85
Outras Transferências de Capital	-	-	-
Outras Receitas de Capital	-	-	-
RECEITAS PRIMÁRIAS DE CAPITAL (VI) = (II - III - IV - V)	4.838.751,85	5.926.043,70	1.087.291,85
RECEITA PRIMÁRIA TOTAL (VII) = (I + VI)	172.496.769,90	174.888.696,83	2.391.926,93
RECEITAS CORRENTES INTRA-ORÇAMENTÁRIAS	4.360.894,27	4.394.122,03	33.227,76
RECEITA TOTAL	177.284.736,08	169.332.794,82	(7.951.941,26)
DESPESAS CORRENTES (VIII)	154.598.700,10	141.746.836,78	(12.851.863,32)
Pessoal e Encargos Sociais	82.589.016,27	87.008.705,52	4.419.689,25
Juros e Encargos da Dívida (IX)	305.767,00	158.400,00	(147.367,00)
Outras Despesas Correntes	71.703.916,83	54.579.731,26	(17.124.185,57)
DESPESAS PRIMÁRIAS CORRENTES (X) = (VIII - IX)	154.292.933,10	141.588.436,78	(12.704.496,32)
DESPESAS DE CAPITAL (XI)	12.397.475,36	13.269.919,87	872.444,51
Investimentos	9.995.020,36	11.083.495,98	1.088.475,62
Inversões Financeiras	-	-	-
Concessão de Empréstimos (XII)	-	-	-
Aquisição de Título de Capital já Integralizado (XIII)	-	-	-
Demais Inversões Financeiras	-	-	-
Amortização da Dívida (XIV)	2.402.455,00	2.186.423,89	(216.031,11)
DESPESAS PRIMÁRIAS DE CAPITAL (XV) = (XI - XII - XIII - XIV)	9.995.020,36	11.083.495,98	1.088.475,62
RESERVA DE CONTINGÊNCIA (XVI)	819.293,45	766.248,23	-53.045,22
RESERVA DO RPPS (XVII)	9.469.267,18	13.549.789,94	4.080.522,76
DESPESA PRIMÁRIA TOTAL (XVIII) = (X + XV + XVI + XVII)	174.576.514,09	166.987.970,93	-7.588.543,16
DISCRIMINAÇÃO DA META FISCAL	Estimadas	Prevista	
PERÍODO DE REFERÊNCIA	2013	2013	
RESULTADO PRIMÁRIO (VII - XVIII)	-2.079.744,19	7.900.725,90	9.980.470,09
DESPESAS GERAL	177.284.736,09	169.332.794,82	(7.951.941,27)

27-DEMONSTRATIVO DA COMPENSAÇÃO PARA O AUMENTO DE DESPESAS OBRIGATÓRIAS DE CARÁTER CONTINUADO

Estado de Rondônia
Município de Ji-paraná
Secretaria Municipal de Desenvolvimento Econômico
LOA 2013



DEMONSTRATIVO DA COMPENSAÇÃO PARA AUMENTO DE DESPESAS OBRIGATÓRIAS DE CARÁTER CONTINUADO

LRF, art. 4º, § 2º, inciso V

EVENTO	VALOR PREVISTO PARA 2013
Aumento Permanente da Receita	14.164.538,73
(-) Aumento referente a transferências constitucionais	0,00
(-) Aumento referente a transferências do FUNDEB	0,00
Saldo Final do Aumento Permanente de Receita (I)	14.164.538,73
Redução Permanente de Despesa (II)	0,00
Margem Bruta (III) = (I+II)	14.164.538,73
Saldo Utilizado da Margem Bruta (IV)	3.219.800,22
Novas DOCC	3.219.800,22
Novas DOCC geradas por PPP's	0,00
Margem Líquida de Expansão de DOCC (III-IV)	10.944.738,51

FONTE: Secretaria Municipal de Fazenda – Contabilidade

28-DEMONSTRATIVO DOS EFEITOS SOBRE AS RECEITAS DECORRENTES DA RENÚNCIA FISCAL

Estado de Rondônia
Município de Ji-paraná
Secretaria Municipal de Desenvolvimento Econômico
LOA 2013



DEMONSTRATIVO DOS EFEITOS SOBRE AS RECEITAS DECORRENTES DA RENÚNCIA FISCAL

LRF, art. 4º, § 2º, inciso V

SETORES/PROGRAMAS/ /BENEFICIÁRIO	RENÚNCIA DE RECEITA PREVISTA		COMPENSAÇÃO
	Tributo/Contribuição	2013	
		NÃO HÁ PREVISÃO DE RENÚNCIA DE RECEITA	
TOTAL			-

FONTE: Secretaria Municipal de Fazenda – Contabilidade

29-DEMONSTRATIVO DAS MEDIDAS DE COMPENSAÇÃO PARA RENÚNCIA FISCAL

Estado de Rondônia
Município de Ji-paraná
Secretaria Municipal de Desenvolvimento Econômico
LOA 2013



DEMONSTRATIVO DAS MEDIDAS DE COMPENSAÇÃO PARA RENÚNCIA FISCAL

LRF, art. 4º, § 2º, inciso V

SETORES/PROGRAMAS/ /BENEFICIÁRIO	RENÚNCIA DE RECEITA PREVISTA		COMPENSAÇÃO
	Tributo/Contribuição	2013	
		SEM MOVIMENTO	
TOTAL			-

FONTE: Secretaria Municipal de Fazenda – Contabilidade

30-SEGURIDADE SOCIAL



PREFEITURA MUNICIPAL DE JI-PARANÁ
Av. 2 de Abril, 1701 - CNPJ:04092672/0001-25
Orçamento Programa - Exercício de 2013
SEGURIDADE SOCIAL

Anexo 11
Página 1

Código	Especificação	Categoria	Função
08	Assistência Social		7.628.223,70
3.1.90.08.00	Outros Benefícios Assistenciais		21.607,50
3.1.90.11.00	Vencimentos e Vantagens Fixas - Pessoal Civil		2.134.956,80

AMORTIZAÇÃO				
28	846	Outros Encargos Especiais	1.694.933,56	1.694.933,56
28	846	0000 SERVIÇOS DA DÍVIDA INTERNA, JUROS E AMORTIZAÇÃO	1.694.933,56	1.694.933,56
99		Reserva de Contingência	766.248,23	13.549.789,94
99	999	Reserva de Contingência	766.248,23	13.549.789,94
99	999	9999 RESERVA DE CONTINGÊNCIA	766.248,23	13.549.789,94
TOTAL			112.403.186,44	56.417.099,68
			512.508,70	169.332.794,82

32-DEMONSTRATIVO DAS DESPESAS POR ÓRGÃO E FUNÇÕES DE GOVERNO



PREFEITURA MUNICIPAL DE JI-PARANÁ

Av. 2 de Abril, 1701 - CNPJ:04092672/0001-25

Orçamento Programa - Exercício de 2013
Anexo 09
Página 1

DEMONSTRATIVO DAS DESPESAS POR ORGÃO E FUNÇÕES DE GOVERNO

(Inc. II, § 2º, Art. 2º)

UNIDADE	01	01	CAMARA MUNICIPAL	Valor
Função	01		Legislativa	6.731.697,13

UNIDADE	02	02	GABINETE DO PREFEITO	Valor
Função	04		Administração	3.332.184,40
Função	06		Segurança Pública	85.000,00
Função	15		Urbanismo	340.000,00

UNIDADE	02	03	SECRETARIA MUNICIPAL DE FAZENDA	Valor
Função	04		Administração	3.676.868,41
Função	28		Encargos Especiais	2.344.823,89

UNIDADE	02	04	SECRETARIA MUNICIPAL DE ADMINISTRAÇÃO	Valor
Função	04		Administração	11.642.660,91

UNIDADE	02	05	SECRETARIA MUNICIPAL DE EDUCAÇÃO	Valor
Função	12		Educação	35.009.318,59

UNIDADE	02	06	SECRETARIA MUNICIPAL DE OBRAS E SERV. PUBLICOS	Valor
Função	15		Urbanismo	9.675.105,93
Função	17		Saneamento	985.500,00
Função	23		Comércio e Serviços	178.199,07
Função	26		Transporte	8.026.480,18

UNIDADE	02	07	SECRETARIA MUNICIPAL DE AGRICULTURA E PECUÁRIA	Valor
Função	20		Agricultura	1.748.640,80

UNIDADE	02	08	SECRETARIA MUNICIPAL DE ASSISTÊNCIA SOCIAL	Valor
Função	08		Assistência Social	7.628.223,70

UNIDADE	02	09	SECRETARIA MUNICIPAL DE GOVERNO	Valor
Função	04		Administração	667.115,56

UNIDADE	02	10	SECRETARIA MUNICIPAL DE IND.COM. DESENVOLVIMENTO	Valor
Função	04		Administração	820.423,23
Função	22		Indústria	250.000,00
Função	23		Comércio e Serviços	60.000,00

UNIDADE	02	11	FUNDO MUNICIPAL DE SAUDE	Valor
Função	10		Saúde	48.632.745,22

UNIDADE	02	11	FUNDO MUNICIPAL DE SAUDE	Valor

UNIDADE	02	13	PROCURADORIA GERAL DO MUNICIPIO	Valor
Função	04		Administração	1.594.471,40
Função	28		Encargos Especiais	1.694.933,56
Função	99		Reserva de Contingência	766.248,23

UNIDADE	02	14	CONTROLADORIA GERAL DO MUNICIPIO	Valor
Função	04		Administração	572.386,17

UNIDADE	02	15	SECRETARIA MUNICIPAL DE ESPORTE	Valor
Função	27		Desporto e Lazer	2.209.489,69

UNIDADE	02	16	SECRETARIA MUNICIPAL DE REGUL. FUND. HABITAÇÃO	Valor
Função	04		Administração	153.282,45

UNIDADE	02	17	SECRETARIA MUNICIPAL DE MEIO AMBIENTE	Valor
Função	18		Gestão Ambiental	899.568,51

UNIDADE	02	18	SECRETARIA MUNICIPAL DE PLANEJAMENTO	Valor
Função	04		Administração	1.541.656,00

UNIDADE	19	01	FUNDAÇÃO CULTURAL DE JI-PARANÁ	Valor
Função	13		Cultura	594.000,00

UNIDADE	20	01	GABINETE DO PRESIDENTE - SERVIÇOS ADMINIST. DO FPS	Valor
Função	09		Previdência Social	655.030,92

UNIDADE	20	02	REGIME PRÓPRIO PREVIDÊNCIA SOCIAL - RPPS	Valor
Função	09		Previdência Social	2.754.442,23
Função	99		Reserva de Contingência	13.549.789,94

UNIDADE	22	01	AGÊNCIA REGUL. DE SERV. PÚBLICOS DELEGADOS - AGERJI	Valor
Função	17		Saneamento	512.508,70

TOTAL GERAL				169.332.794,82
-------------	--	--	--	----------------



PREFEITURA MUNICIPAL DE JI-PARANÁ

Av. 2 de Abril, 1701 - CNPJ:04092672/0001-25

Orçamento Programa - Exercício de 2013
Anexo 09
Página 3

DEMONSTRATIVO DAS DESPESAS POR ORGÃO E FUNÇÕES DE GOVERNO

(Inc. II, § 2º, Art. 2º)

RESUMO DO TOTAL ORÇADO POR ORGÃO			
01	01	CAMARA MUNICIPAL	6.731.697,13
02	02	GABINETE DO PREFEITO	3.757.184,40
02	03	SECRETARIA MUNICIPAL DE FAZENDA	6.021.692,30
02	04	SECRETARIA MUNICIPAL DE ADMINISTRAÇÃO	11.642.660,91
02	05	SECRETARIA MUNICIPAL DE EDUCAÇÃO	35.009.318,59
02	06	SECRETARIA MUNICIPAL DE OBRAS E SERV. PUBLICOS	18.865.285,18
02	07	SECRETARIA MUNICIPAL DE AGRICULTURA E PECUÁRIA	1.748.640,80
02	08	SECRETARIA MUNICIPAL DE ASSISTÊNCIA SOCIAL	7.628.223,70
02	09	SECRETARIA MUNICIPAL DE GOVERNO	667.115,56
02	10	SECRETARIA MUNICIPAL DE IND.COM. DESENVOLVIMENTO	1.130.423,23
02	11	FUNDO MUNICIPAL DE SAUDE	48.632.745,22
02	13	PROCURADORIA GERAL DO MUNICIPIO	4.055.653,19
02	14	CONTROLADORIA GERAL DO MUNICIPIO	572.386,17
02	15	SECRETARIA MUNICIPAL DE ESPORTE	2.209.489,69
02	16	SECRETARIA MUNICIPAL DE REGUL. FUND. HABITAÇÃO	153.282,45
02	17	SECRETARIA MUNICIPAL DE MEIO AMBIENTE	899.568,51
02	18	SECRETARIA MUNICIPAL DE PLANEJAMENTO	1.541.656,00
19	01	FUNDAÇÃO CULTURAL DE JI-PARANÁ	594.000,00
20	01	GABINETE DO PRESIDENTE - SERVIÇOS ADMINIST. DO FPS	655.030,92
20	02	REGIME PRÓPRIO PREVIDÊNCIA SOCIAL - RPPS	16.304.232,17
22	01	AGÊNCIA REGUL. DE SERV. PÚBLICOS DELEGADOS - AGERJI	512.508,70
TOTAL			169.332.794,82

RESUMO DO TOTAL ORÇADO POR FUNÇÃO			
01		Legislativa	6.731.697,13
04		Administração	24.001.048,53
06		Segurança Pública	85.000,00
08		Assistência Social	7.628.223,70
09		Previdência Social	3.409.473,15
10		Saúde	48.632.745,22
12		Educação	35.009.318,59
13		Cultura	594.000,00
15		Urbanismo	10.015.105,93
17		Saneamento	1.498.008,70
18		Gestão Ambiental	899.568,51
20		Agricultura	1.748.640,80
22		Indústria	250.000,00
23		Comércio e Serviços	238.199,07
26		Transporte	8.026.480,18
27		Desporto e Lazer	2.209.489,69
28		Encargos Especiais	4.039.757,45
99		Reserva de Contingência	14.316.038,17
TOTAL			169.332.794,82

33-TABELA EXPLICATIVA - DEMONSTRAÇÃO DA DESPESA POR PROGRAMA



PREFEITURA MUNICIPAL DE JI-PARANÁ

Av. 2 de Abril, 1701 - CNPJ:04092672/0001-25

Orçamento Programa - Exercício de 2013

TABELA EXPLICATIVA - DEMONSTRAÇÃO DA DESPESA POR PROGRAMA

Página 1

Código	Discriminação	Valor
0000	SERVIÇOS DA DÍVIDA INTERNA, JUROS E AMORTIZAÇÃO	4.039.757,45
1001	INFRA-ESTRUTURA DA CÂMARA MUNICIPAL	292.332,15
1002	GESTÃO ADMINISTRATIVA TRIBUTÁRIA MUNICIPAL	30.000,00
1003	Gestão das Políticas Públicas no Ensino Fundamental	19.505.949,33
1004	Gestão das Políticas Públicas no Ensino Infantil	7.877.478,29
1005	Alimentação Escolar Saudável	799.900,33
1007	Transporte Estudantil	6.396.490,64

1008	Gestão das Políticas Públicas no Ensino Especial	192.600,00
1009	Educação Municipal On-Line	21.000,00
1010	Gestão da Políticas Públicas na Agricultura e Pecuária	1.079.000,00
1011	Gestão da Políticas Públicas em Obras e Serviços	13.456.980,18
1012	Qualidade de Vida na Terceira Idade	184.500,00
1013	Integração à Vida Social da Pessoa Portad.Necessid.Especiais	53.458,96
1014	Atenção Integral a Infância e Juventude	3.056.414,14
1015	Gestão de Assistências Integral à Família	2.592.589,08
1019	Ji-Paraná Empreendedor	250.000,00
1020	Turismo Jipa	238.199,07
1021	Gestão da Políticas Públicas em Saúde	24.349.135,94
1022	Esporte Direito de Todos	1.138.750,00
1024	Progr.Educação, Informação e Fiscalização do Trânsito Urbano	85.000,00
1031	Gestão de Políticas Públicas do Meio Ambiente	185.000,00
2001	Apoio Administrativo da CÂMARA MUNICIPAL	6.439.364,98
2002	Apoio Administrativo do GABINETE DO PREFEITO	3.672.184,40
2003	Apoio Administrativo da SEMFAZ	3.646.868,41
2004	Apoio Administrativo da SEMAD	11.642.660,91
2005	Apoio Administrativos da SEMED	110.600,00
2006	Apoio Administrativo do Conselho Municipal de Educação	105.300,00
2007	Apoio Administrativo da SEMAGRI	669.640,80
2008	Apoio Administrativo da SEMOSP	5.230.105,93
2009	Apoio Administrativo da SEMAS	1.741.261,52
2010	Apoio Administrativo da SEMG	667.115,56
2011	Apoio Administrativo da SEMICD	820.423,23
2012	Apoio Administrativo da SEMUSA	24.263.109,28
2013	Apoio Administrativo da CMS	20.500,00
2014	Apoio Administrativo da P.G.M.	1.594.471,40
2015	Apoio Administrativo da C.G.M.	572.386,17
2016	Apoio Administrativo da SEME	1.070.739,69
2017	Programa Previdência do Servidor Municipal	3.409.473,15
2018	Produção e difusão Cultural	594.000,00
2020	Apoio Administrativo da SEMURFH	153.282,45
2021	Apoio Administrativo da AGERJI	512.508,70
2022	Apoio Administrativo da SEMEIA	714.568,51
2023	Apoio Administrativo da SEMPLAN	1.541.656,00
9999	RESERVA DE CONTINGÊNCIA	14.316.038,17
TOTAL		169.332.794,82

34-TABELA EXPLICATIVA - RELAÇÃO DE PROJETOS



PREFEITURA MUNICIPAL DE JI-PARANÁ

Av. 2 de Abril, 1701 - CNPJ:04092672/0001-25

Orçamento Programa - Exercício de 2013

TABELA EXPLICATIVA - RELAÇÃO DE PROJETOS

Página 1

Código	Discriminação	Valor
1002	CAPACITAÇÃO DE RECURSOS HUMANOS-CMJP	110.000,00
1004	REFORMA E AMPLIAÇÃO DO PRÉDIO E ESTACIONAMENTO	185.000,00
1005	AQUISIÇÃO DE VEÍCULOS	107.332,15
1006	REPASSE DO FINANCEIRO PARA E.M.T.U	340.000,00
1009	SERVIÇOS TÉCNICOS ESPECIALIZADOS	30.000,00
1012	CONSTRUÇÃO RECONSTRUÇÃO E AMPLIAÇÃO DOS EDIFÍCIOS DA PMJP	100.000,00
1013	Construção e Ampliação das Unidades de Ensino Fundamental	347.000,00
1014	Transporte para Estudante	4.240.300,00
1015	Construção e Ampliação das Unidades de Ensino Infantil	1.742.000,00
1016	Programa Alimentação Escolar	253.500,00
1017	Programa Escolarização Merenda Escolar - PEME	546.400,33
1021	Transporte Escolar	1.465.974,77
1022	Manutenção Transporte Escolar - Salário Educação	690.215,87
1024	Educação Inclusiva: Direito à Diversidade	87.000,00
1026	Educação On-Line - Ensino Fundamental	13.000,00
1027	Educação On-Line - Ensino infantil	8.000,00
1033	Aquisição de Patrulha Rural	50.000,00
1034	Capacitação Apoio e Estímulos aos Agricultores	16.000,00
1035	Apoio Desenvolvimeto da Produção Animal e Vegetal	250.000,00
1036	Recuperação das Matas Ciliares dos Igarapés Urbanos	120.000,00
1037	Arborização Urbana	40.000,00
1039	Transporte e Armazenagem de Produtos Agrícolas	241.000,00
1040	Aquisição de Veículos, Maquinas e Equipamentos	200.000,00
1041	Construção Pavimentação e Drenagem de Vias Urbanas	2.307.197,34
1043	Retificação, Canalização de Rios e Igarapés em Áreas de Risc	400.500,00
1044	Participação em Consorcio Intermunicipal	120.000,00
1045	Construção Ampliação de Praças Parques e Jardins	415.000,00
1046	Construção, Manutenção e Reforma de Obras de Artes	585.000,00
1047	Gestão Integrada de Resíduos Sólidos	3.840.000,00
1048	Assistência e Amparo ao Idoso	184.500,00
1050	Assistência a Pessoas Portadora de Necessidades Especiais	53.458,96
1051	PROGRAMA PROJOVEM	155.600,00
1056	Eradicação Trabalho Infantil	394.972,14
1057	Manutenção do CREAS/PAEFI/LA/PSC	527.561,75
1058	Construção e Ampliação do Abrigo Municipal	500.000,00
1062	Casa da Família - Centro de Referência da Assistência Social - CRAS/PAIF	841.174,36
1063	Manutenção da Equipe Volante CRAS - São Francisco	64.000,00
1064	Apoio as Instituições não Governamental	1.200.000,00
1065	Manutenção do IGD SUAS	27.358,92
1072	Bolsa Família	290.559,00
1074	Estruturar o Serviço de inspenção Municipal - Sim	15.000,00
1075	Participação Feiras e Eventos	16.000,00
1076	Reorganização do Distrito Industrial	210.000,00
1077	Inventariar e Divulgar as Belezas Naturais e a Infra-estrutu	20.000,00
1078	Preparando Ji-Paraná para o Turismo	15.000,00
1084	Implementação do Sistema Vigius	2.500,00
1086	Capacitação de Pessoal - P.G.M.	60.000,00
1087	Incentivo ao Programa de Esporte e Lazer	463.000,00
1088	Construção e Ampliação de Quadra Poliesportiva	565.750,00
1095	PROJETO DE MELHORIA DA ESCOLA - PME	4.800,00
1110	Implant.de Escola Técnica Federal	3.500,00
1115	Repasse Financeiro APAE	88.000,00
1121	Apoio às Famílias de Crianças 0 a 6 anos	71.496,80
1124	Repasse Financeiros	120.000,00
1129	Construção da Arena do Parque de Exposições	178.199,07
1132	Apoio a Projetos de Infra-Estrutura e Serviços em Territórios Rurais	210.000,00
1145	Implantação de Unidade de Pronto Atendimento - UPA	680.897,29
1153	Estruturação da Ortopedia	72.946,29
1155	Implantação da Unidade de Tratamento Intensivo - UTI Neonatal	194.000,00
Total		26.080.695,04

35-TABELA EXPLICATIVA - RELAÇÃO DE ATIVIDADES



PREFEITURA MUNICIPAL DE JI-PARANÁ

Av. 2 de Abril, 1701 - CNPJ:04092672/0001-25

Orçamento Programa - Exercício de 2013

TABELA EXPLICATIVA - RELAÇÃO DE ATIVIDADES

Página 1

Código	Discriminação	Valor
2001	MANUTENÇÃO DE SERVIÇOS ADMINISTRATIVOS GERAIS-CÂMARA	1.521.000,00
2002	FOPAG-CÂMARA	4.808.364,98
2006	MANUTENÇÃO DE SERVIÇO ADMINISTRATIVOS GERAIS - GAB PREFEITO	408.068,20
2007	FOPAG - GABINETE DO PREFEITO	2.924.116,20
2008	MANUTENÇÃO DE SERV ADMINISTRATIVOS GERAIS-SEMFAZ	430.654,44
2009	FOPAG-SEMFAZ	3.216.213,97
2011	MANUTENÇÃO DE SERVIÇOS ADMINISTRATIVOS GERAIS - SEMAD	3.919.164,95
2012	FOPAG - SEMAD	6.187.999,59
2013	Contribuição p/ Formação do PASEP	1.435.496,37
2015	FOPAG - FUNDEB 60%	10.035.983,38
2016	FOPAG - FUNDEB 40%	6.116.271,63
2017	Manutenção do Fundeb 40%	335.055,93
2018	Manutenção do PROFAE - Ensino Fundeb 40%	4.800,00
2019	Manutenção do Ensino Fundamental	1.424.562,21
2020	Manutenção do PROFAE - Ensino Fundamental	292.400,00
2021	Recuperação e Reforma de Unidades Escolares	126.700,00
2022	Manutenção das Atividades do Ensino Infantil	1.043.600,00
2023	FOPAG - FUNDEB 40% - Ensino Infantil	1.513.950,54
2025	Manutenção e Conservação de Viaturas	159.700,00
2026	Manutenção das Atividades do Conselho Municipal de Educação	105.300,00
2027	Manutenção do PROFAE - Ensino Infantil	146.200,00
2028	Manutenção de Serviços Administrativos Gerais - SEMED	110.600,00
2029	Manutenção de Serviços Administrativos Gerais - SEMAGRI	177.640,80
2030	FOPAG - SEMAGRI	492.000,00
2032	Apoio ao Feirão do Agricultor	161.000,00
2033	Fundo Municipal de Desenvolvimento Ambiental	25.000,00
2034	Manutenção de Serviços Administrativos Gerais - SEMOSP	957.865,50
2035	FOPAG - SEMOSP	4.272.240,43
2036	Manutenção Conservação de Veículos, Maquinas e Viaturas	450.000,00
2037	Manut.Recup.Conserv.de Drenagem e Paviment. de Vias Urbanas	3.117.602,84
2038	Manut.Recup.Conserv.de Drenagem e Paviment.Estradas Vicinais	1.381.680,00
2039	Construção, Manutenção, Reforma de Pontilhão e Bueiros	450.000,00
2040	Manutenção e Instalação da Rede de Iluminação Publica	190.000,00
2042	Manutenção de Serviços Administrativos Gerais - SEMAS	160.000,00
2043	FOPAG - SEMAS	1.581.261,52
2045	Manutenção do Abrigo Municipal	282.000,00
2047	Manutenção das Atividades do Conselho Tutelar	519.828,43
2048	Manut.das Ativid.Fundo Munic.Direitos da Criança e do Adolescente	564.451,82
2050	Manutenção de Serviços Administrativos Gerais - SEMG	74.335,10
2051	FOPAG - SEMG	592.780,46
2053	Manutenção de Serviços Administrativos Gerais - SEMICD	104.136,55
2054	FOPAG - SEMICD	716.286,68
2055	Estudos sobre Sistemas de Comercialização	20.000,00
2057	Ap.Micros e Pequenas Empresas, Cooperativas e Profis.Autonom	20.000,00
2058	Elaborar e Divulgar o Calendário de Eventos do Município	15.000,00
2059	Cadastrar os Proprietários Rurais na Explor.do Turismo Rural	10.000,00
2060	Manut. dos Serv. Administ.Gerais - Sec. Mun. de Saúde	2.636.307,56
2061	Manut. dos Serviços do Programa Saúde da Família - P.S.F	1.299.727,03
2062	FOPAG - SEMUSA	21.626.801,72
2064	Programa da Saúde Bucal	121.785,81
2066	Manutenção dos Serviços do PAB	1.450.816,70
2067	FOPAG - PACS	2.494.288,90
2068	Manutenção dos Serviços do Hospital Municipal	6.058.158,60
2069	Manutenção dos Serviços da Hemodiálise	519.179,52
2071	Manutenção dos Serviços da Vigilância Sanitária	70.293,83
2072	Manutenção Serviços Progr. Asist.Farmacêutica	930.744,04
2073	Manut.dos Serviços de Vigilância e Promoção em Saúde	530.987,60
2075	Manut.dos Serviços de Assistência Básica Saúde Indígena	50.000,00
2076	Manutenção dos Serviços da Rede Psicossocial	420.334,61
2078	FOPAG - PAB	1.040.000,00
2079	FOPAG - HOSPITAL MUNICIPAL	6.058.000,00
2080	Manut.dos Serv.Administ.Gerais-Conselho Mun.de Saúde	20.500,00
2081	Manut.de Serv.Administrativos Gerais - P.G.M.	340.811,00
2082	FOPAG - PGM	1.181.660,40
2083	Manut.de Serv.Administrativos Gerais - C.G.M.	59.809,35
2084	FOPAG - CGM	512.576,82
2085	Manut.de Serv.Administrativos Gerais - SEME	276.897,80
2086	FOPAG - SEME	793.841,89
2087	Reforma de Quadra Poliesportiva	110.000,00
2088	Manutenção Administrativa do FPS	655.030,92
2089	Serviços de Previdência - FPS	2.754.442,23
2090	Manutt. das Ativ. do Gabinete do Presidente	230.000,00
2091	Manut. de Recursos Humanos	176.000,00
2095	Apoio as Ativ. Artísticas Culturais	188.000,00
2105	FOPAG FUNDEB 60% - INFANTIL	3.212.627,75
2108	Fopag FUNDEB 60% EJA	527.776,18
2109	Recuperação e Reforma de Unidades de Ensino Infantil	59.400,00
2110	Manutenção EJA - Fundeb 40%	88.400,00
2111	Manutenção da U.A.B.-Universidade Aberta do Brasil	91.700,00
2112	FOPAG - Mant. da U.A.B.-Universidade Aberta do Brasil	107.000,00
2114	Execução do Convênio com a Polícia Militar	85.000,00
2117	Manutenção das Atividades dos Conselhos	112.000,00
2121	Manutenção do CEO - Centro de Especialidade Odontológica	117.121,72
2122	Gestão da Políticas no Ensino Especial	17.600,00
2126	Despesa com Ônus de Sucumbência de Ações Judiciais	12.000,00
2127	Manutenção de Serv. Administrativo Gerais - SEMURFH	153.282,45
2129	Manut. Serv. do Programa Núcleo de Apoio a Saúde da Família - NASF	124.000,00
2130	FOPAG - NASF (PAB Variável)	638.354,00
2131	MANUTENÇÃO DE SERVIÇOS ADMINIST.GERAIS - AGERJI	133.308,70
2132	FOPAG - AGERJI	379.200,00
2134	Manutenção do CECAT - Centro de Capacitação Tecnológico	98.000,00
2135	Manut.de Serv.Administrativos Gerais - SEMEIA	106.963,30
2136	FOPAG - SEMEIA	607.605,21
2137	Manut.de Serv.Administrativos Gerais - SEMPLAN	187.300,00
2138	FOPAG - SEMPLAN	1.354.356,00
2997	Reserva de de Contigência Previdenciária	13.549.789,94
2999	RESERVA DE CONTINGÊNCIA	766.248,23
Total		139.212.342,33

36-TABELA EXPLICATIVA - RELAÇÃO DE OPERAÇÕES ESPECIAIS



PREFEITURA MUNICIPAL DE JI-PARANÁ
Av. 2 de Abril, 1701 - CNPJ:04092672/0001-25

Orçamento Programa - Exercício de 2013

TABELA EXPLICATIVA - RELAÇÃO DE OPERAÇÕES ESPECIAIS

Código	Discriminação	Valor
0002	AMORTIZACOES DAS DIVIDAS	2.344.823,89
0004	Cumprim. Sent. Judiciais Trans. Julgado - Precatório	1.694.933,56
Total		4.039.757,45

37-FICHAS DA RECEITA



PREFEITURA MUNICIPAL DE JI-PARANÁ
Av. 2 de Abril, 1701 - CNPJ:04092672/0001-25

Orçamento Programa - Exercício de 2013

FICHAS DA RECEITA

Página 1

Ficha	Codigo Rec	Entid.	Discriminação	Vinculo	%	Fte Recurso	Total Orçado
1	1112.02.00.00	2	Imposto sobre a Propriedade Predial e Territorial Urbana	ED	25 %	0.1.00-002 001	3.165.449,80
2	1112.04.31.00	2	Imposto de Renda Retido na Fonte sob os Rendim. do Trabalho	ED	25 %	0.1.00-002 001	3.496.806,72
3	1112.04.34.01	2	IRRF - Pessoa Juridica	ED	25 %	0.1.00-002 001	136.042,09
4	1112.04.34.02	2	IRRF - Pessoa Fisica	ED	25 %	0.1.00-002 001	49.172,15
5	1112.08.00.00	2	Imp s/ Trans "Inter Vivos" de Bens Imóveis e de Direitos Rea	ED	25 %	0.1.00-002 001	2.818.500,60
6	1113.05.01.00	2	ISSQN - Arrecadação Direta	ED	25 %	0.1.00-002 001	11.644.598,41
7	1113.05.02.00	2	ISSQN - Simples Nacional	ED	25 %	0.1.00-002 001	1.650.632,05
8	1121.17.00.00	2	Taxa de Fiscal de Vigilância Sanitária	NV		0.1.00-002 001	16,70
9	1121.21.00.00	2	Taxa de Controle e Fiscal Ambiental	NV		0.1.00-002 001	
10	1121.25.01.00	2	Taxa Lincença p/ Funcionamento Estabelec.Comercio	NV		0.1.00-002 001	1.634.561,92
11	1121.26.00.00	2	Taxa de Publicidade Comercial	NV		0.1.00-002 001	15.464,81
12	1121.27.00.00	2	Taxa de Apreensão e Depósito	NV		0.1.00-002 001	
13	1121.28.00.00	2	Taxa de Funcion de Estabelecimentos em Horário Especial	NV		0.1.00-002 001	7.053,75
14	1121.29.00.00	2	Taxa de Licença p/ Execução de Obras	NV		0.1.00-002 001	84.936,64
15	1121.31.01.00	2	Taxa Lic.p/ Ocupação Area/Via e Logradouro	NV		0.1.00-002 001	1.264,31
16	1121.35.00.00	2	Taxa de Alinhamento e Nivelamento	NV		0.1.00-002 001	1.168,67
17	1121.36.00.00	2	Taxa de Apreensão, Depósito ou Liberação de Animais	NV		0.1.00-002 001	
18	1121.99.00.00	2	Outras Taxas pelo Exercício do Poder de Polícia	NV		0.1.00-002 001	81.649,38
19	1122.21.00.00	2	Taxas de Serviços Cadastrais	NV		0.1.00-002 001	
20	1122.28.00.00	2	Taxa de Cemitérios	NV		0.1.00-002 001	18.834,97
21	1122.90.01.00	2	Taxa de Coleta de Lixo	NV		0.1.00-002 001	1.555.515,55
22	1122.90.02.00	2	Taxa de Limpeza Publica e Particulares	NV		0.1.00-002 001	
23	1122.99.01.00	2	Taxa de Expediente	NV		0.1.00-002 001	13.813,73
24	1122.99.02.00	2	Taxa de Tarifa Aerea	NV		0.1.00-002 001	
25	1122.99.03.00	2	Taxa de Numeração de Predio	NV		0.1.00-002 001	
26	1122.99.04.00	2	Taxa Diversas	NV		0.1.00-002 001	762.738,62
27	1210.29.07.00	20	Contrib de Servidor Ativo Civil	NV		0.1.00-020 001	5.762.983,07
28	1220.29.00.00	2	Contrib p/ o Custeio do Serviço de Iluminação Pública	NV		0.1.00-002 001	2.370.404,80
29	1313.01.00.00	2	Averbações de Dominio Util de Imóves	NV		0.1.00-002 001	
30	1321.11.00.00	1	Ações e Cotas de Sociedades	NV		0.1.00-001 001	
31	1325.01.02.01	12	Remun.Dep.Banc.Rec.Vinc.FUNDEB 60%	FU	100 %	0.1.11-012 044	30.476,29
32	1325.01.02.02	12	Remun.Dep.Banc.Rec.Vinc.FUNDEB 40%	FU	100 %	0.1.11-012 044	13.543,74
33	1325.01.02.03	12	Rend.Apl.Fin. 1/3 Ferias FUNDEB 60%	FU	100 %	0.1.11-012 042	1.138,04
34	1325.01.02.04	12	Rend.Apl.Finac.1/3 Ferias FUNDEB 40%	FU	100 %	0.1.11-012 044	806,79
35	1325.01.02.05	12	Rend.Apl.Fin. 13º Salario FUNDEB 60%	FU	100 %	0.1.11-012 042	5.414,92
36	1325.01.02.06	12	13º Salario FUNDEB 40%	FU	100 %	0.1.11-012 044	3.289,06
37	1325.01.03.01	10	Rend. Aplic. Financ. Gestão Plena	SD		0.1.07-010 108	61.484,01
38	1325.01.03.04	10	Rend. Aplic. Financ. Vigilância Sanitária	SD		0.1.07-010 115	3.631,67
39	1325.01.03.06	10	Rend. Aplic. Financ. Farmacia Basica	SD		0.1.07-010 114	102.600,49
40	1325.01.03.07	10	Rend. Aplic. Financ. Farmacia Estrategica - Estado	SD		0.1.21-010 118	8,91
41	1325.01.03.08	10	Rend. Aplic. Financ. Endemias	SD		0.1.07-010 113	20.000,00
42	1325.01.03.09	10	Rend. Aplic. Financ. P.S.F.	SD		0.1.07-010 111	5.253,38
43	1325.01.03.10	10	Rend. Aplic. Financ. Higiene Bucal	SD		0.1.07-010 116	14.745,81
44	1325.01.03.13	10	Rend. Aplic. Financ. PACS	SD		0.1.07-010 112	2.223,90
45	1325.01.03.14	10	Rend. Aplic. Financ. PAB	SD		0.1.07-010 102	24.757,42
46	1325.01.03.15	10	Rend. Aplic. Financ. CAPS II	SD		0.1.07-010 123	23.299,61
47	1325.01.03.16	10	Rend. Aplic. Financ. 1/3 Salários Gestão Plena	SD		0.1.07-010 108	519,53
48	1325.01.03.17	10	Rend. Aplic. Financ. 13º Salário Gestão Plena	SD		0.1.07-010 108	1.703,46
49	1325.01.03.18	10	Rend. Aplic. Financ. 1/3 Ferias PAB	SD		0.1.07-010 102	215,28
50	1325.01.03.19	10	Rend. Aplic. Financ. 13º Salário PAB	SD		0.1.07-010 102	721,00
51	1325.01.03.20	10	Rend. Aplic. Financ. 1/3 Ferias PSF	SD		0.1.07-010 111	104,34
52	1325.01.03.21	10	Rend. Aplic. Financ. 13º Salários PSF	SD		0.1.07-010 111	439,31
53	1325.01.03.25	10	Rend. Aplic. Financ. Hemodialise	SD		0.1.07-010 129	10.669,40
54	1325.01.03.28	10	Rend. Aplic. Financ. CEO-Centro De Especialidade Odontologica	SD		0.1.07-010 169	11.521,72
55	1325.01.03.33	10	Rend.Aplc.Termo de Coop. Plano Emergencial	SD		0.2.13-010 173	72.946,54
56	1325.01.05.03	12	Rend.Aplc. 25% - Educaçao Basica	ED	100 %	0.1.01-012 043	90.446,29
57	1325.01.05.21	12	Rend.Apl.Fin.Merenda Escolar - (PNAE)	NV		0.1.08-012 008	5.572,73
58	1325.01.05.22	12	Rend.Apl.Fin.Sal.Educaçao	NV		0.1.08-012 009	8.543,99
59	1325.01.05.23	12	Rend.Apl.Fin. Prog. Dinheiro Direto na Escola - PDDE	NV		0.1.08-012 021	
60	1325.01.05.26	12	Rend.Apl.Fin.Programa Nacional de Transporte Escolar - PNTE	NV		0.1.08-012 002	1.602,05
61	1325.01.05.28	12	Rend.Apl.Fin.Conv.Transporte Escolar	NV		0.2.12-012 012	2.744,52
62	1325.01.05.29	12	Rend.Apl.Fin.Programa Brasil Alfabetizaçao - Jovens e Adulto	NV		0.1.08-012 016	
63	1325.01.06.01	10	Remun. de Dep. Bac. de Rec. Próprio Vinc. Saúde	SD		0.1.02-010 001	49.378,74
64	1325.01.06.02	10	APLIC. FINANC. 1/3 FERIAS - SAUDE	SD		0.1.02-010 001	3.625,14
65	1325.01.06.03	10	APLIC. FINANC. 13º - SAUDE	SD		0.1.02-010 001	12.595,37
66	1325.01.10.02	2	Rend.Apl.Fin.Prog.Apoio A Pessoa Idosa	NV		0.1.15-002 806	
67	1325.01.10.03	2	Rend.Apl.Fin.Prog.Apoio Port.Defic.Fisica	NV		0.1.15-002 805	
68	1325.01.10.04	2	Rend.Apl.Fin.Familia PAIF	NV		0.1.15-002 863	
69	1325.01.10.05	2	Aplc.Fianc.Abrigo	NV		0.1.15-002 804	
70	1325.01.10.07	2	Renda Aplc.Financ.Aliment.Das Creches-Crianças de 0 A 6 ano	NV		0.1.15-002 902	
71	1325.01.10.11	2	Aplc.Financ.Erst Sentinelas	NV		0.1.15-002 810	
72	1325.01.10.15	2	Aplc.Financ.Peti-Jornada	NV		0.1.15-002 808	
73	1325.01.10.16	2	Rend.Aplc.Financ.Peti-Bolsa	NV		0.1.15-002 807	
74	1325.01.10.17	2	Rend.Aplc.Financ. Agente Jovem Capacitaçao	NV		0.1.15-002 809	
75	1325.01.10.18	2	Rend.Aplc.Financ. Agente Jovem-Bolsa	NV		0.1.15-002 860	
76	1325.01.10.19	2	Rend.Apl.Fin.Fundo M.Adolescente	NV		0.1.00-002 005	
77	1325.01.10.21	2	Rend.Aplc.Financ.Agente -A. Sócio Educacional	NV		0.1.15-002 862	
78	1325.01.10.23	2	Rend.Aplc.Financ. BCP-Questionário Aplicado	NV		0.1.15-002 964	
79	1325.01.10.24	2	Rend.Aplc.Financ.Manut. CREAS/PAEFI/LA/PSC	NV		0.1.15-002 810	
80	1325.01.10.25	2	Rend. de Aplc - Bolsa IGD - SUAS	NV		0.1.15-002 796	
81	1325.01.99.02	12	Rend.Aplc.Financ.Educaçao	ED	100 %	0.1.01-012 043	41.654,89
82	1325.01.99.30	12	Rend.Aplc.Conv.n 816.036/08 FNDE Formação dos Professores	NV		0.1.08-012 022	

83	1325.02.01.01	2	Rend.Aplc.Financ.-Prefeitura	NV		0.1.00-002 001	538.232,95
84	1325.02.01.02	2	Renda Aplc.Finan.1/3 Ferias-Prefeitura	NV		0.1.00-002 001	6.130,70
85	1325.02.01.03	2	Renda Aplc. Finan. 13º Salário-Prefeitura	NV		0.1.00-002 001	33.181,94
86	1325.02.99.02	12	Rend.Apl.Fin.Rec.Proprio Sem vinculo com 25% Educ	NV		0.1.00-012 013	
87	1328.10.00.00	20	Remuneração dos Investimentos do RPPS em Renda Fixa	PR		0.1.03-020 001	6.802.157,99
88	1328.20.00.00	20	Remuneração dos Investimentos do RPPS em Renda Variável	PR		0.1.00-020 001	
89	1339.00.00.00	22	Outras Receitas de Concessões e Permissões	ED		0.1.00-022 001	360.000,00
90	1721.01.02.00	2	Cota-Parte do Fundo de Participação dos Municípios	ED	25 %	0.1.00-002 001	28.889.252,08
91	1721.01.05.00	2	Cota-Parte do Imposto Sobre a Propriedade Territorial Rural	ED	25 %	0.1.00-002 001	43.198,28
92	1721.22.20.00	2	Cota-parte da Compensação Financ de Recursos Minerais - CFEM	NV		0.1.00-002 001	12.549,49
93	1721.22.70.00	2	Cota-Parte do Fundo Especial do Petroleo - FEP	NV		0.1.00-002 001	371.484,24
94	1721.33.11.10	10	Piso de Atenção Basica Fixo (PAB-Fixo)	SD		0.1.07-010 102	2.464.623,00
95	1721.33.11.31	10	Programa Saúde da Família - SF	SD		0.1.07-010 111	1.112.280,00
96	1721.33.11.32	10	Agente Comunitário de Saúde - ACS	SD		0.1.07-010 112	1.755.065,00
97	1721.33.11.33	10	Saude Bucal - SB	SD		0.1.07-010 116	107.040,00
98	1721.33.11.34	10	Incentivo Atenção aos Povos Indigenas	SD		0.1.07-010 126	50.000,00
99	1721.33.12.11	10	Teto Financeiro do MAC	SD		0.1.07-010 108	12.047.451,60
100	1721.33.12.13	10	CEO - Centros de Especialidades Odontológicas	SD		0.1.07-010 169	105.600,00
101	1721.33.12.14	10	Teto da Rede Psicossocial	SD		0.1.07-010 123	397.035,00
102	1721.33.12.15	10	Núcleo de Apoio da Família - NASF	SD		0.1.07-010 172	240.000,00
103	1721.33.12.21	10	Neofrologia	SD		0.1.07-010 129	1.983.510,12
104	1721.33.13.11	10	Teto Financeiro de Vigilância em Saúde	SD		0.1.07-010 113	510.987,60
105	1721.33.13.16	10	Vigisus II	SD		0.1.07-010 132	2.500,00
106	1721.33.13.20	10	Vigilância Sanitaria	SD		0.1.07-010 115	66.662,16
107	1721.33.14.11	10	Programa Assistencia Farmaceutica - SUS (Componente Básico)	SD		0.1.07-010 114	566.151,00
108	1721.34.04.00	2	Casa da Família - Centro Ref.Assist.Social - CRAS/PAIF	NV		0.1.15-002 863	324.000,00
109	1721.34.05.00	2	Programa Abrigo - SAC - Abrigo	NV		0.1.15-002 804	108.000,00
110	1721.34.06.00	2	Progr.Apoio as Familias de Crianças de 0 a 6 anos	NV		0.1.15-002 806	34.996,80
111	1721.34.08.00	2	Programa Atencao Pessoa Idosa - API	NV		0.1.15-002 806	60.000,00
112	1721.34.09.00	2	Progr.Assist.Pessoa Port.Deficiencia	NV		0.1.15-002 805	34.053,60
113	1721.34.10.00	2	IGD - Programa Bolsa Família	NV		0.1.15-002 860	195.559,00
114	1721.34.11.00	2	Programa de Manutenção do CREAS/PAEFI/LA/PSC	NV		0.1.15-002 810	176.400,00
115	1721.34.13.00	2	Projuvem Adolescente	NV		0.1.15-002 862	60.300,00
116	1721.34.15.00	2	Manutenção do IGD SUAS	NV		0.1.15-002 796	27.358,92
117	1721.34.16.00	2	Progr. Erradicaçao do trabalho Infantil - PETI	NV		0.1.15-002 856	48.000,00
118	1721.34.17.00	2	Manutenção da Equipe Volante - CRAS São Francisco	NV		0.1.15-002 864	54.000,00
119	1721.35.01.00	12	Transferências do Salário-Educação	NV		0.1.08-012 009	681.671,88
120	1721.35.0						

Código de Aplicação		
001	CAMARA MUNICIPAL	
001	Recursos Proprios da Câmara	0,00
SUBTOTAL		0,00
002	PREFEITURA MUNICIPAL DE JI-PARANÁ	
902	Apoio Familias de Crianças de 0 a 6 anos	0,00
806	Apoio Pes.Idosa/Familia Crian 0 a 6 anos	94.996,80
796	Bolsa - IGD SUAS	27.358,92
860	Bolsa Família	195.559,00
964	BPC - Questionário aplicado	0,00
957	Contr.Rep. N° 267.884-23/MTUR/CAIXA	178.199,07
891	Contr.Rep.371.524-67/2011	165.750,00
709	Contr.Rep.n° 366.372-39/MC/2011	500.000,00
892	Conv.221/PCN/2011	250.000,00
889	Conv.388.008-74/ME/12	740.350,00
601	Conv.Const.Alargamento Ponte Rio Machado	866.847,34
401	Convênio Estadual FITHA	1.000.000,00
863	CRAS/PAIF	324.000,00
805	EAP-Apoio Pessoa Deficiente	34.053,60
807	EMPIB-PETI BOLSA	0,00
808	EMPJ PETI JORNADA	0,00
864	Equipe Volante - CRAS São Francisco	54.000,00
810	Manut.do CREAS/PAEF/IL/PA/PC	176.400,00
856	PETI-ERRAD.TRAB.INFANTIL.	48.000,00
804	Programa Abrigo	108.000,00
809	PROGRAMA AGENTE JOVEM CAPACITAÇÃO	0,00
862	Projovem Adolescente	60.300,00
005	Rec.Financ.da Criança	84.451,82
099	Recurso de Onus da Sucumbência	0,00
001	Recursos Proprios do Município	101.670.547,30
SUBTOTAL		106.578.813,85

PREFEITURA MUNICIPAL DE JI-PARANÁ
Av. 2 de Abril, 1701 - CNPJ:04092672/0001-25

Orçamento Programa - Exercício de 2013

FICHAS DA RECEITA

Página 5

Ficha	Codigo Rec	Entid.	Discriminação	Vinculo	%	Fte Recurso	Total Orçado
010 FUNDO MUNICIPAL DE SAÚDE DE JI-PARANÁ							
123			CAPS II			420.334,61	
169			Centros de Especialidades Odontológicas			117.121,72	
173			Coop.Plano Emergencial			72.946,29	
113			Epidemiologia e Controle de Doenças			530.987,60	
108			Gestão Plena - SUS		12.111.158,60		
175			Impl de UTI Neonatal - C. n° 272/PGE/011			194.000,00	
126			Incentivo Atenção Básica Povos Indigenas			50.000,00	
172			NASF			240.000,00	
129			Neofrologia			1.994.179,52	
102			PAB - Fixo			2.490.316,70	
118			Progr. Assist. Farmaceutica-Estrategica			206.487,51	
114			Progr.Assitência Farmaceutica - Básica			724.256,53	
112			Programa Agente Comunitário de Saúde			1.757.288,90	
116			Programa Saúde Bucal			121.785,81	
111			Programa Saúde da Família			1.118.077,03	
137			Programa Saude da Família - Estado			181.650,00	
115			Recurso Vigilância Sanitária SUS/Municip			70.293,83	
001			Recursos Proprios da Saúde			65.839,50	
147			Unidade de Pronto Atendimento - UPA			680.897,29	
132			VIGISUS I I			2.500,00	
SUBTOTAL						23.150.121,44	
012 SECRETARIA MUN DE EDUCAÇÃO DE JI-PARANÁ							
012			CONV. PGE/TRANSPORTE ESCOLAR			1.202.744,52	
026			Conv.039/PCN/2012			350.000,00	
028			Conv.046/PCN/2012			750.000,00	
046			Conv.063/PCN/2011			250.000,00	
022			Educação Inclusiva:Direto à Diversidade			87.000,00	
044			FUNDEB 40%			6.923.478,10	
042			FUNDEB 60%			11.089.387,31	
002			Progr. Nac de Transporte Escolar-PNTE			263.230,25	
008			Progr.Escolarização Merenda Escolar-PEME			546.400,33	
016			Programa Brasil Alfabetização-Educ.Jov/A			0,00	
021			Programa Dinheiro Direto na Escola-PDDE			0,00	
043			Recurso Proprio 25% - Educação Básica			132.140,06	
013			Recurso Proprio sem vinculo com 25% Educ			0,00	
009			Salário Educação			690.215,87	
SUBTOTAL						22.284.596,44	
020 Fundo de Previdência Social - FPS							
001			Recurso Fundo Mun. de Previdência Social			16.959.263,09	
SUBTOTAL						16.959.263,09	
022 Agência Regul. Serv. Públicos - AGERJI							
001			Recursos Proprios			360.000,00	
SUBTOTAL						360.000,00	
TOTAL						169.332.794,82	

38-FICHAS DA DESPESA

PREFEITURA MUNICIPAL DE JI-PARANÁ
Av. 2 de Abril, 1701 - CNPJ:04092672/0001-25

Orçamento Programa - Exercício de 2013

FICHAS DA DESPESA

Página 1

Entidade	Discriminação da Entidade	Vinc	Fte Recurso	Total Orçado
Ficha	CLoc	Func/Prog	Catgo	Discriminação
1				Câmara Municipal de Ji-Paraná
01				PODER LEGISLATIVO
01 01				CAMARA MUNICIPAL
01 01 01				CAMARA DOS VEREADORES
01				Legislativa
01 031				Ação Legislativa
01 031 1001				INFRA-ESTRUTURA DA CÂMARA MUNICIPAL
01 031 1001 1004 1004				REFORMA E AMPLIAÇÃO DO PRÉDIO E ESTACIONAMENTO
001				3.3.90.39.00 Outros Serviços de Terceiros - Pessoa Jurídica
002				4.4.90.30.00 Material de Consumo
003				4.4.90.30.00 Material de Consumo
004				4.4.90.51.00 Obras e Instalações
01 031 1001 1005 1005				AQUISIÇÃO DE VEÍCULOS
005				4.4.90.52.00 Equipamentos e Material Permanente
01 031 2001				Apoio Administrativo da CÂMARA MUNICIPAL

01 031 2001 1002 1002				CAPACITAÇÃO DE RECURSOS HUMANOS-CMJP
006				3.3.90.14.00 Diárias - Civil
007				3.3.90.33.00 Passagens e Despesas com Locomoção
008				3.3.90.39.00 Outros Serviços de Terceiros - Pessoa Jurídica
01 031 2001 2001 2001				MANUTENÇÃO DE SERVIÇOS ADMINISTRATIVOS GERAIS-CÂMARA
009				3.3.90.14.00 Diárias - Civil
010				3.3.90.30.00 Material de Consumo
011				3.3.90.33.00 Passagens e Despesas com Locomoção
012				3.3.90.39.00 Outros Serviços de Terceiros - Pessoa Jurídica
013				3.3.90.92.00 Despesas de Exercícios Anteriores
014				4.4.90.52.00 Equipamentos e Material Permanente
01 031 2001 2002 2002				FOPAG-CÂMARA
015				3.1.90.11.00 Vencimentos e Vantagens Fixas - Pessoal Civil
016				3.1.90.13.00 Obrigações Patronais
017				3.1.90.16.00 Outras Despesas Variáveis - Pessoal Civil
018				3.1.90.91.00 Sentenças Judiciais
019				3.1.90.94.00 Indenizações Resituições Trabalhistas
020				3.1.91.13.00 Obrigações Patronais
021				3.3.90.08.00 Outros Benefícios Assistenciais
022				3.3.90.46.00 Auxilio-Alimentação
2 Prefeitura Municipal de Ji-Paraná				
02 PODER EXECUTIVO				
02 02 GABINETE DO PREFEITO				
02 02 01 GABINETE DO PREFEITO				
04 Administração				
04 122 Administração Geral				
04 122 2002 Apoio Administrativo do GABINETE DO PREFEITO				
04 122 2002 2006 3306 MANUT.SERV. ADMINIST. GERAIS - GAB PREFEITO				
023				3.3.90.14.00 Diárias - Civil
024				3.3.90.30.00 Material de Consumo
025				3.3.90.33.00 Passagens e Despesas com Locomoção
026				3.3.90.35.00 Serviços de Consultoria
027				3.3.90.36.00 Outros Serviços de Terceiros - Pessoa Física
028				3.3.90.39.00 Outros Serviços de Terceiros - Pessoa Jurídica
029				3.3.90.92.00 Despesas de Exercícios Anteriores
030				3.3.90.93.00 Indenizações e Restituições
031				4.4.90.52.00 Equipamentos e Material Permanente
04 122 2002 2007 3107				FOPAG - GABINETE
032				3.1.90.08.00 Outros Benefícios Assistenciais
033				3.1.90.11.00 Vencimentos e Vantagens Fixas - Pessoal Civil
034				3.1.90.13.00 Obrigações Patronais
035				3.1.90.16.00 Outras Despesas Variáveis - Pessoal Civil
036				3.1.90.34.00 Outras Despesas de Pessoal decorrentes de Contratos de Ter
037				3.1.90.94.00 Indenizações Resituições Trabalhistas
038				3.1.91.13.00 Obrigações Patronais
04 122 2002 2007 3108				FOPAG - Fundação Cultural
039				3.1.90.08.00 Outros Benefícios Assistenciais
040				3.1.90.11.00 Vencimentos e Vantagens Fixas - Pessoal Civil
041				3.1.90.13.00 Obrigações Patronais
042				3.1.90.16.00 Outras Despesas Variáveis - Pessoal Civil
043				3.1.91.13.00 Obrigações Patronais
06 Segurança Pública				
06 181 Policiamento				
06 181 1024 Progr.Educação, Informação e Fiscalização do Trânsito Urbano				
06 181 1024 2114 3314 Execução do Convênio com a Polícia Militar				
044				3.3.90.30.00 Material de Consumo
045				3.3.90.39.00 Outros Serviços de Terceiros - Pessoa Jurídica
046				3.3.90.41.00 Contribuições
047				4.4.90.52.00 Equipamentos e Material Permanente
15 Urbanismo				
15 453 Transportes Coletivos Urbanos				
15 453 2002 Apoio Administrativo do GABINETE DO PREFEITO				
15 453 2002 1006 3306 REPASSE DO FINANCIERO PARA E.M.T.U				
048				3.3.70.41.00 Contribuições
02 03 SECRETARIA MUNICIPAL DE FAZENDA				
02 03 01 GABINETE DO SECRETARIO MUN. DE FAZENDA				
04 Administração				
04 123 Administração Financeira				
04 123 2003 Apoio Administrativo da SEMFAZ				
04 123 2003 2008 3308 MANUT. SERV ADMINIST.GERAIS-SEMFAZ				
049				3.3.90.14.00 Diárias - Civil
050				3.3.90.30.00 Material de Consumo
051				3.3.90.33.00 Passagens e Despesas com Locomoção
052				3.3.90.33.00 Passagens e Despesas com Locomoção
053				3.3.90.35.00 Serviços de Consultoria
054				3.3.90.36.00 Outros Serviços de Terceiros - Pessoa Física
055				3.3.90.39.00 Outros Serviços de Terceiros - Pessoa Jurídica
056				3.3.90.92.00 Despesas de Exercícios Anteriores
057				4.4.90.52.00 Equipamentos e Material Permanente
04 123 2003 2009 3109				FOPAG-SEMFAZ
058				3.1.90.08.00 Outros Benefícios Assistenciais
059				3.1.90.11.00 Vencimentos e Vantagens Fixas - Pessoal Civil
2 Prefeitura Municipal de Ji-Paraná				
060 Obrigações Patronais				
061 Outras Despesas Variáveis - Pessoal Civil				
062 Outras Despesas de Pessoal decorrentes de Contratos de Ter				
063 Indenizações Resituições Trabalhistas				
064 Obrigações Patronais				
28 Encargos Especiais				
28 843 Serviço da Dívida Interna				
28 843 0000 SERVIÇOS DA DÍVIDA INTERNA, JUROS E AMORTIZAÇÃO				
28 843 0000 0002 0002 AMORTIZACOES DAS DIVIDAS				
065				3.2.90.21.00 Juros sobre a Dívida por Contrato
066				4.6.90.71.00 Principal da Dívida Contratual Resgatado
02 03 02 GERENCIA GERAL DE ARRECADACAO				
04 Administração				
04 123 Administração Financeira				
04 123 1002 GESTÃO ADMINISTRATIVA TRIBUTÁRIA MUNICIPAL				
04 123 1002 1009 1002 SERVIÇOS TÉCNICOS ESPECIALIZADOS				
067				3.3.90.39.00 Outros Serviços de Terceiros - Pessoa Jurídica
02 04 SECRETARIA MUNICIPAL DE ADMINISTRAÇÃO				
02 04 01 GABINETE SECRETARIO MUN. DE ADMINISTRAÇÃO				
04 Administração				
04 122 Administração Geral				
04 122 2004 Apoio Administrativo da SEMAD				
04 122 2004 1012 1012 CONSTRUÇÃO RECONSTRUÇÃO E AMPLIAÇÃO DOS EDIFÍCIOS DA PMJP				
068				4.4.90.51.00 Obras e Instalações
04 122 2004 2011 3311				MANUT. SERV. ADMINIST. GERAIS - SEMAD
069				3.3.90.14.00 Diárias - Civil
070				3.3.90.30.00 Material de Consumo
071				3.3.90.33.00 Passagens e Despesas com Locomoção
072				3.3.90.35.00 Serviços de Consultoria
073				3.3.90.36.00 Outros Serviços de Terceiros - Pessoa Física
074				3.3.90.39.00 Outros Serviços de Terceiros - Pessoa Jurídica
075				3.3.90.92.00 Despesas de Exercícios Anteriores
076				3.3.90.93.00 Indenizações e Restituições
077				3.3.90.95.00 Indenização pela Execução de Trabalhos de Campo
078				4.4.90.52.00 Equipamentos e Material Permanente
04 122 2004 2011 3312				SERVIÇO DE ILUMINAÇÃO PÚBLICA
079				3.3.90.39.00 Outros Serviços de Terceiros - Pessoa Jurídica
04 122 2004 2012 3112				FOPAG - SEMAD
080				3.1.90.08.00 Outros Benefícios Assistenciais
081				3.1.90.11.00 Vencimentos e Vantagens Fixas - Pessoal Civil
082				3.1.90.13.00 Obrigações Patronais
083				3.1.90.16.00 Outras Despesas Variáveis - Pessoal Civil

15	122 2008	Apoio Administrativo da SEMOSP			
15	122 2008 2034 3334	MANUT.SERV.ADMINIST.GERAIS - SEMOSP			
257	3.3.90.14.00	Diárias - Civil	NV	0.1.00-002 001	15.600,00
258	3.3.90.30.00	Material de Consumo	NV	0.1.00-002 001	332.477,10
259	3.3.90.33.00	Passagens e Despesas com Locomoção	NV	0.1.00-002 001	4.500,00
260	3.3.90.35.00	Serviços de Consultoria	NV	0.1.00-002 001	1.000,00
261	3.3.90.36.00	Outros Serviços de Terceiros - Pessoa Física	NV	0.1.00-002 001	1.500,00
262	3.3.90.39.00	Outros Serviços de Terceiros - Pessoa Jurídica	NV	0.1.00-002 001	600.788,40
263	3.3.90.92.00	Despesas de Exercícios Anteriores	NV	0.1.00-002 001	1.000,00
2	Prefeitura Municipal de Ji-Paraná				
264	3.3.90.93.00	Indenizações e Restituições	NV	0.1.00-002 001	500,00
265	3.3.90.95.00	Indenização pela Execução de Trabalhos de Campo	NV	0.1.00-002 001	500,00
15	122 2008 2035 3135	FOPAG - SEMOSP			
266	3.1.90.08.00	Outros Benefícios Assistenciais	NV	0.1.00-002 001	70.000,00
267	3.1.90.11.00	Vencimentos e Vantagens Fixas - Pessoal Civil	NV	0.1.00-002 001	3.200.000,00
268	3.1.90.13.00	Obrigações Patronais	NV	0.1.00-002 001	57.162,87
269	3.1.90.16.00	Outras Despesas Variáveis - Pessoal Civil	NV	0.1.00-002 001	692.594,11
270	3.1.90.34.00	Outras Despesas de Pessoal decorrentes de Contratos de Ter	NV	0.1.00-002 001	1.000,00
271	3.1.90.94.00	Indenizações Restituições Trabalhistas	NV	0.1.00-002 001	30.000,00
272	3.1.91.13.00	Obrigações Patronais	NV	0.1.00-002 001	221.483,45
02	06 02	DEPARTAMENTO DE OBRAS E SERVIÇOS PÚBLICOS			
15	Urbanismo				
15	451	Infra-Estrutura Urbana			
15	451 1011	Gestão da Políticas Públicas em Obras e Serviços			
15	451 1011 1045 1045	Construção Ampliação de Praças Parques e Jardins			
273	3.3.90.30.00	Material de Consumo	NV	0.1.00-002 001	115.000,00
274	4.4.90.39.00	Outros Serviços de Terceiros - Pessoa Jurídica	NV	0.1.00-002 001	200.000,00
275	4.4.90.51.00	Obras e Instalações	NV	0.1.00-002 001	100.000,00
15	452	Serviços Urbanos			
15	452 1011	Gestão da Políticas Públicas em Obras e Serviços			
15	452 1011 1047 1047	Gestão Integrada de Resíduos Sólidos			
276	3.3.90.39.00	Outros Serviços de Terceiros - Pessoa Jurídica	NV	0.1.00-002 001	3.840.000,00
15	452 1011 2040 2040	Manutenção e Instalação da Rede de Iluminação Pública			
277	3.3.90.30.00	Material de Consumo	NV	0.1.00-002 001	190.000,00
17	Saneamento				
17	512	Saneamento Básico Urbano			
17	512 1011	Gestão da Políticas Públicas em Obras e Serviços			
17	512 1011 1043 1043	Retificação, Canalização de Rios e Igarapés em Áreas de Risc			
278	4.4.90.39.00	Outros Serviços de Terceiros - Pessoa Jurídica	NV	0.1.00-002 001	100.000,00
279	4.4.90.51.00	Obras e Instalações	NV	0.1.00-002 001	300.500,00
17	512 1011 1046 1046	Construção Manutenção e Reforma de Obras de Artes			
280	4.4.90.30.00	Material de Consumo	NV	0.1.00-002 001	85.000,00
281	4.4.90.51.00	Obras e Instalações	NV	0.1.00-002 001	500.000,00
23	Comércio e Serviços				
23	695	Turismo			
23	695 1020	Turismo Jipa			
23	695 1020 1129 0001	Contr.Rep.267.884-23/MTUR/CAIXA - Constr.Arena Pq.Exposição			
282	4.4.90.51.00	Obras e Instalações	NV	0.2.14-002 957	178.199,07
26	Transporte				
26	782	Transporte Rodoviário			
26	782 1011	Gestão da Políticas Públicas em Obras e Serviços			
26	782 1011 1040 1040	Aquisição de Veículos, Maquinas e Equipamentos			
283	4.4.90.52.00	Equipamentos e Material Permanente	NV	0.1.00-002 001	200.000,00
26	782 1011 1041 0002	Reforço e Alargam.Ponte s/Rio Machado BR 364			
284	4.4.90.51.00	Obras e Instalações	NV	0.2.14-002 601	866.847,34
26	782 1011 1041 0005	Contr.Rep.nº.366.372-39/2011 Pavimentação de Vias Urbanas			
285	4.4.90.51.00	Obras e Instalações	NV	0.2.14-002 709	500.000,00
26	782 1011 1041 0007	Contr.Repasse 388.008-74 - Pavimentação de Vias Publicas			
286	4.4.90.51.00	Obras e Instalações	NV	0.2.14-002 889	740.350,00
26	782 1011 1041 1041	Constr.Pavim.Drenagem Vias Urb.e Reforço Alargam.Ponte Ri			
287	4.4.90.51.00	Obras e Instalações	NV	0.1.00-002 001	200.000,00
26	782 1011 1044 1044	Participação em Consorcio Intermunicipal			
288	3.3.90.41.00	Contribuições	NV	0.1.00-002 001	120.000,00
26	782 1011 2036 2036	Manutenção Conservação de Veículos, Maquinas e Viaturas			
289	3.3.90.30.00	Material de Consumo	NV	0.1.00-002 001	100.000,00
290	3.3.90.39.00	Outros Serviços de Terceiros - Pessoa Jurídica	NV	0.1.00-002 001	350.000,00
26	782 1011 2037 0001	Bloqueamento de Ruas - Emendas Parlamentares			
291	3.3.90.30.00	Material de Consumo	NV	0.1.00-002 001	850.000,00
292	3.3.90.39.00	Outros Serviços de Terceiros - Pessoa Jurídica	NV	0.1.00-002 001	850.000,00
26	782 1011 2037 2037	Manut.Recup.Conserv., Drenagem e Paviment. de Vias Urbanas			
293	3.3.90.30.00	Material de Consumo	NV	0.1.00-002 001	611.260,00
2	Prefeitura Municipal de Ji-Paraná				
294	3.3.90.39.00	Outros Serviços de Terceiros - Pessoa Jurídica	NV	0.1.00-002 001	806.342,84
26	782 1011 2038 0002	Convênios FITHA			
295	4.4.90.39.00	Outros Serviços de Terceiros - Pessoa Jurídica	NV	0.2.14-002 401	1.000.000,00
26	782 1011 2038 2038	Manut.Recup.Conserv.de Drenagem e Pavim.Estradas Vicinias			
296	3.3.90.30.00	Material de Consumo	NV	0.1.00-002 001	281.680,00
297	3.3.90.39.00	Outros Serviços de Terceiros - Pessoa Jurídica	NV	0.1.00-002 001	100.000,00
26	782 1011 2039 2039	Manutenção e Reforma de Pontilhões e Bueiros			
298	3.3.90.30.00	Material de Consumo	NV	0.1.00-002 001	150.000,00
299	3.3.90.39.00	Outros Serviços de Terceiros - Pessoa Jurídica	NV	0.1.00-002 001	300.000,00
02	07	SECRETARIA MUNICIPAL DE AGRICULTURA E PECUÁRIA			
02	07 01	GABINETE DO SECRETARIO DE AGRICULTURA E PECUÁRIA			
20	Agricultura				
20	122	Administração Geral			
20	122 1010	Gestão da Políticas Públicas na Agricultura e Pecuária			
20	122 1010 1124 1124	Repesses Financeiros			
300	3.3.50.43.00	Subvencões Sociais	NV	0.1.00-002 001	120.000,00
20	122 2007	Apoio Administrativo da SEMAGRI			
20	122 2007 2029 2029	Manutenção de Serviços Administrativos Gerais - SEMAGRI			
301	3.3.90.14.00	Diárias - Civil	NV	0.1.00-002 001	7.800,00
302	3.3.90.30.00	Material de Consumo	NV	0.1.00-002 001	20.000,00
303	3.3.90.32.00	Material de Distribuição Gratuita	NV	0.1.00-002 001	2.000,00
304	3.3.90.33.00	Passagens e Despesas com Locomoção	NV	0.1.00-002 001	2.000,00
305	3.3.90.35.00	Serviços de Consultoria	NV	0.1.00-002 001	500,00
306	3.3.90.36.00	Outros Serviços de Terceiros - Pessoa Física	NV	0.1.00-002 001	1.500,00
307	3.3.90.39.00	Outros Serviços de Terceiros - Pessoa Jurídica	NV	0.1.00-002 001	142.340,80
308	3.3.90.92.00	Despesas de Exercícios Anteriores	NV	0.1.00-002 001	500,00
309	3.3.90.93.00	Indenizações e Restituições	NV	0.1.00-002 001	500,00
310	3.3.90.95.00	Indenização pela Execução de Trabalhos de Campo	NV	0.1.00-002 001	500,00
20	122 2007 2030 3130	FOPAG - SEMAGRI			
311	3.1.90.08.00	Outros Benefícios Assistenciais	NV	0.1.00-002 001	5.000,00
312	3.1.90.11.00	Vencimentos e Vantagens Fixas - Pessoal Civil	NV	0.1.00-002 001	400.000,00
313	3.1.90.13.00	Obrigações Patronais	NV	0.1.00-002 001	40.000,00
314	3.1.90.16.00	Outras Despesas Variáveis - Pessoal Civil	NV	0.1.00-002 001	15.000,00
315	3.1.90.34.00	Outras Despesas de Pessoal decorrentes de Contratos de Ter	NV	0.1.00-002 001	500,00
316	3.1.90.94.00	Indenizações Restituições Trabalhistas	NV	0.1.00-002 001	1.500,00
317	3.1.91.13.00	Obrigações Patronais	NV	0.1.00-002 001	30.000,00
20	127	Ordenamento Territorial			
20	127 1010	Gestão da Políticas Públicas na Agricultura e Pecuária			
20	127 1010 1132 1132	Apoio a Projetos de Infra-Estrutura e Serviços em Territórios Rurais			
318	3.3.90.32.00	Material de Distribuição Gratuita	NV	0.1.00-002 001	150.000,00
319	3.3.90.39.00	Outros Serviços de Terceiros - Pessoa Jurídica	NV	0.1.00-002 001	60.000,00
20	601	Promoção da Produção Vegetal			
20	601 1010	Gestão da Políticas Públicas na Agricultura e Pecuária			
20	601 1010 1034 1034	Capacitação Apoio e Estímulos aos Agricultores			
320	3.3.90.36.00	Outros Serviços de Terceiros - Pessoa Física	NV	0.1.00-002 001	1.000,00
321	3.3.90.39.00	Outros Serviços de Terceiros - Pessoa Jurídica	NV	0.1.00-002 001	15.000,00
20	601 1010 1035 1035	Apoio Desenvolviemento da Produção Animal e Vegetal			
322	3.3.90.39.00	Outros Serviços de Terceiros - Pessoa Jurídica	NV	0.1.00-002 001	250.000,00
20	601 1010 1074 1074	Estruturar o Serviço de inspeção Municipal - Sim			
323	4.4.90.52.00	Equipamentos e Material Permanente	NV	0.1.00-002 001	15.000,00
20	605	Abastecimento			
20	605 1010	Gestão da Políticas Públicas na Agricultura e Pecuária			
20	605 1010 1033 1033	Aquisição de Patrulha Rural			
324	4.4.90.52.00	Equipamentos e Material Permanente	NV	0.1.00-002 001	50.000,00
20	605 1010 1039 1039	Transporte e Armazenagem de Produtos Agrícolas			
325	3.3.90.36.00	Outros Serviços de Terceiros - Pessoa Física	NV	0.1.00-002 001	1.000,00
326	3.3.90.39.00	Outros Serviços de Terceiros - Pessoa Jurídica	NV	0.1.00-002 001	240.000,00
20	605 1010 2032 2032	Apoio ao Feirão do Agricultor			
327	3.3.90.36.00	Outros Serviços de Terceiros - Pessoa Física	NV	0.1.00-002 001	1.000,00
328	3.3.90.39.00	Outros Serviços de Terceiros - Pessoa Jurídica	NV	0.1.00-002 001	160.000,00
20	691	Promoção Comercial			

2	Prefeitura Municipal de Ji-Paraná				
20	691 1010	Gestão da Políticas Públicas na Agricultura e Pecuária			
20	691 1010 1075 1075	Participação Feiras e Eventos			
329	3.3.90.36.00	Outros Serviços de Terceiros - Pessoa Física	NV	0.1.00-002 001	1.000,00
330	3.3.90.39.00	Outros Serviços de Terceiros - Pessoa Jurídica	NV	0.1.00-002 001	15.000,00
02	08	SECRETARIA MUNICIPAL DE ASSISTÊNCIA SOCIAL			
02	08 01	GABINETE DA SECRETARIA MUNIC. ASSISTÊNCIA SOCIAL			
08	Assistência Social				
08	122	Administração Geral			
08	122 1014	Atenção Integral à Infância e Juventude			
08	122 1014 2047 2047	Manutenção das Atividades do Conselho Tutelar			
331	3.3.90.14.00	Diárias - Civil	NV	0.1.00-002 001	5.000,00
332	3.3.90.30.00	Material de Consumo	NV	0.1.00-002 001	100.000,00
333	3.3.90.33.00	Passagens e Despesas com Locomoção	NV	0.1.00-002 001	4.000,00
334	3.3.90.36.00	Outros Serviços de Terceiros - Pessoa Física	NV	0.1.00-002 001	500,00
335	3.3.90.39.00	Outros Serviços de Terceiros - Pessoa Jurídica	NV	0.1.00-002 001	27.000,00
336	4.4.90.52.00	Equipamentos e Material Permanente	NV	0.1.00-002 001	80.000,00
08	122 1014 2047 3147	FOPAG - Conselho Tutelar			
337	3.1.90.08.00	Outros Benefícios Assistenciais	NV	0.1.00-002 001	1.560,00
338	3.1.90.11.00	Vencimentos e Vantagens Fixas - Pessoal Civil	NV	0.1.00-002 001	215.767,49
339	3.1.90.13.00	Obrigações Patronais	NV	0.1.00-002 001	10.000,00
340	3.1.90.16.00	Outras Despesas Variáveis - Pessoal Civil	NV	0.1.00-002 001	36.524,73
341	3.1.90.34.00	Outras Despesas de Pessoal decorrentes de Contratos de Ter	NV	0.1.00-002 001	1.000,00
342	3.1.90.94.00	Indenizações Restituições Trabalhistas	NV	0.1.00-002 001	3.000,00
343	3.1.91.13.00	Obrigações Patronais	NV	0.1.00-002 001	35.476,21
08	122 1014 2117 2117	Manutenção das Atividades dos Conselhos			
344	3.3.90.14.00	Diárias - Civil	NV	0.1.00-002 001	

430	3.3.90.30.00	Material de Consumo	NV	0.1.00-002 001	100.000,00
431	3.3.90.30.00	Material de Consumo	NV	0.1.15-002 804	90.000,00
432	3.3.90.36.00	Outros Serviços de Terceiros - Pessoa Física	NV	0.1.00-002 001	35.000,00
433	3.3.90.39.00	Outros Serviços de Terceiros - Pessoa Jurídica	NV	0.1.00-002 001	5.000,00
434	3.3.90.39.00	Outros Serviços de Terceiros - Pessoa Jurídica	NV	0.1.15-002 804	9.000,00
435	4.4.90.52.00	Equipamentos e Material Permanente	NV	0.1.00-002 001	33.000,00
08 244 Assistência Comunitária					
08 244 1015 Gestão de Assistências Integral à Família					
08 244 1015 1062 1062 Casa da Família - Centro de Referência da Assistência Social - CRAS/PAIF					
436	3.3.90.14.00	Diárias - Civil	NV	0.1.00-002 001	3.000,00
437	3.3.90.14.00	Diárias - Civil	NV	0.1.15-002 863	5.000,00
438	3.3.90.30.00	Material de Consumo	NV	0.1.00-002 001	85.000,00
439	3.3.90.30.00	Material de Consumo	NV	0.1.15-002 863	100.000,00
440	3.3.90.31.00	Premiações Culturais, Art., Cient., Desport.	NV	0.1.15-002 863	3.000,00
441	3.3.90.32.00	Material de Distribuição Gratuita	NV	0.1.00-002 001	10.000,00
442	3.3.90.33.00	Passagens e Despesas com Locomoção	NV	0.1.15-002 863	8.000,00
443	3.3.90.36.00	Outros Serviços de Terceiros - Pessoa Física	NV	0.1.00-002 001	2.000,00
444	3.3.90.36.00	Outros Serviços de Terceiros - Pessoa Física	NV	0.1.15-002 863	1.000,00
445	3.3.90.39.00	Outros Serviços de Terceiros - Pessoa Jurídica	NV	0.1.00-002 001	50.000,00
446	3.3.90.39.00	Outros Serviços de Terceiros - Pessoa Jurídica	NV	0.1.15-002 863	207.000,00
447	4.4.90.52.00	Equipamentos e Material Permanente	NV	0.1.00-002 001	10.000,00
08 244 1015 1062 3162 FOPAG - CRAS/PAIF					
448	3.1.90.08.00	Outros Benefícios Assistenciais	NV	0.1.00-002 001	2.500,00
449	3.1.90.11.00	Vencimentos e Vantagens Fixas - Pessoal Civil	NV	0.1.00-002 001	286.231,39
450	3.1.90.16.00	Outras Despesas Variáveis - Pessoal Civil	NV	0.1.00-002 001	19.252,46
451	3.1.90.34.00	Outras Despesas de Pessoal decorrentes de Contratos de Ter	NV	0.1.00-002 001	1.000,00
452	3.1.90.94.00	Indenizações Restituições Trabalhistas	NV	0.1.00-002 001	6.000,00
453	3.1.91.13.00	Obrigações Patronais	NV	0.1.00-002 001	42.190,51
08 244 1015 1063 1063 Equipe Volante CRAS - São Francisco					
454	3.3.90.30.00	Material de Consumo	NV	0.1.00-002 001	5.000,00
455	3.3.90.30.00	Material de Consumo	NV	0.1.15-002 864	40.000,00
456	3.3.90.39.00	Outros Serviços de Terceiros - Pessoa Jurídica	NV	0.1.00-002 001	5.000,00
457	3.3.90.39.00	Outros Serviços de Terceiros - Pessoa Jurídica	NV	0.1.15-002 864	14.000,00
08 244 1015 1064 1064 Apoio às Instituições não Governamental					
458	3.3.50.43.00	Subvenções Sociais	NV	0.1.00-002 001	1.200.000,00
08 244 1015 1065 1065 Manutenção do IGD SUAS					
459	3.3.90.30.00	Material de Consumo	NV	0.1.15-002 796	15.000,00
460	3.3.90.39.00	Outros Serviços de Terceiros - Pessoa Jurídica	NV	0.1.15-002 796	8.000,00
461	4.4.90.52.00	Equipamentos e Material Permanente	NV	0.1.15-002 796	4.358,92
08 244 1015 1072 1072 Bolsa Família					
462	3.3.90.14.00	Diárias - Civil	NV	0.1.00-002 001	5.000,00
463	3.3.90.14.00	Diárias - Civil	NV	0.1.15-002 860	15.000,00
464	3.3.90.30.00	Material de Consumo	NV	0.1.00-002 001	15.000,00
465	3.3.90.30.00	Material de Consumo	NV	0.1.15-002 860	50.000,00
466	3.3.90.32.00	Material de Distribuição Gratuita	NV	0.1.00-002 001	8.000,00
467	3.3.90.32.00	Material de Distribuição Gratuita	NV	0.1.15-002 860	30.000,00
468	3.3.90.33.00	Passagens e Despesas com Locomoção	NV	0.1.00-002 001	45.000,00
469	3.3.90.36.00	Outros Serviços de Terceiros - Pessoa Física	NV	0.1.00-002 001	2.000,00
470	3.3.90.39.00	Outros Serviços de Terceiros - Pessoa Jurídica	NV	0.1.00-002 001	20.000,00
471	3.3.90.39.00	Outros Serviços de Terceiros - Pessoa Jurídica	NV	0.1.15-002 860	45.559,00
472	4.4.90.52.00	Equipamentos e Material Permanente	NV	0.1.00-002 001	10.000,00
473	4.4.90.52.00	Equipamentos e Material Permanente	NV	0.1.15-002 860	45.000,00
08 244 1015 1121 1121 Apoio às Famílias de Crianças 0 a 6 anos					
474	3.3.90.30.00	Material de Consumo	NV	0.1.00-002 001	30.500,00
475	3.3.90.30.00	Material de Consumo	NV	0.1.15-002 806	9.996,80
2 Prefeitura Municipal de Ji-Paraná					
476	3.3.90.32.00	Material de Distribuição Gratuita	NV	0.1.15-002 806	15.000,00
477	3.3.90.39.00	Outros Serviços de Terceiros - Pessoa Jurídica	NV	0.1.15-002 806	10.000,00
478	4.4.90.52.00	Equipamentos e Material Permanente	NV	0.1.00-002 001	6.000,00
08 244 1015 2134 2134 Manutenção do CECAT - Centro de Capacitação Tecnológico					
479	3.3.90.30.00	Material de Consumo	NV	0.1.00-002 001	30.000,00
480	3.3.90.32.00	Material de Distribuição Gratuita	NV	0.1.00-002 001	8.000,00
481	3.3.90.39.00	Outros Serviços de Terceiros - Pessoa Jurídica	NV	0.1.00-002 001	40.000,00
482	4.4.90.52.00	Equipamentos e Material Permanente	NV	0.1.00-002 001	10.000,00
483	4.4.90.52.00	Equipamentos e Material Permanente	NV	0.1.15-002 860	10.000,00
02 08 04 FUNDO MUNICIPAL DOS DIREITOS DA CRIANÇA E DO ADOLESCENTE					
08 Assistência Social					
08 243 Assistência à Criança e ao Adolescente					
08 243 1014 Atenção Integral à Infância e Juventude					
08 243 1014 2048 2048 Manut.das Ativid.Fundo Munic.Direitos da Criança e do Adolescente					
484	3.3.50.43.00	Subvenções Sociais	NV	0.1.00-002 001	480.000,00
485	3.3.50.43.00	Subvenções Sociais	NV	0.1.00-002 005	84.451,82
02 09 SECRETARIA MUNICIPAL DE GOVERNO					
02 09 01 GABINETE DA SECRETARIA MUNIC.DE GOVERNO					
04 Administração					
04 122 Administração Geral					
04 122 2010 Apoio Administrativo da SEMG					
04 122 2010 2050 2050 Manutenção de Serviços Administrativos Gerais - SEMG					
486	3.3.90.14.00	Diárias - Civil	NV	0.1.00-002 001	7.800,00
487	3.3.90.30.00	Material de Consumo	NV	0.1.00-002 001	17.895,10
488	3.3.90.33.00	Passagens e Despesas com Locomoção	NV	0.1.00-002 001	2.500,00
489	3.3.90.35.00	Serviços de Consultoria	NV	0.1.00-002 001	500,00
490	3.3.90.36.00	Outros Serviços de Terceiros - Pessoa Física	NV	0.1.00-002 001	1.500,00
491	3.3.90.39.00	Outros Serviços de Terceiros - Pessoa Jurídica	NV	0.1.00-002 001	42.640,00
492	3.3.90.93.00	Indenizações e Restituições	NV	0.1.00-002 001	500,00
493	4.4.90.52.00	Equipamentos e Material Permanente	NV	0.1.00-002 001	1.000,00
04 122 2010 2051 3151 FOPAG - SEMG					
494	3.1.90.08.00	Outros Benefícios Assistenciais	NV	0.1.00-002 001	1.560,00
495	3.1.90.11.00	Vencimentos e Vantagens Fixas - Pessoal Civil	NV	0.1.00-002 001	450.000,00
496	3.1.90.13.00	Obrigações Patronais	NV	0.1.00-002 001	38.000,00
497	3.1.90.16.00	Outras Despesas Variáveis - Pessoal Civil	NV	0.1.00-002 001	19.000,00
498	3.1.90.34.00	Outras Despesas de Pessoal decorrentes de Contratos de Ter	NV	0.1.00-002 001	500,00
499	3.1.90.94.00	Indenizações Restituições Trabalhistas	NV	0.1.00-002 001	1.500,00
500	3.1.91.13.00	Obrigações Patronais	NV	0.1.00-002 001	82.220,46
02 10 SECRETARIA MUNICIPAL DE IND.COM. DESENVOLVIMENTO					
02 10 01 GABINETE DO SEC.MUN.DE INDUST.COM. E DESENVOLVIMENTO					
04 Administração					
04 122 Administração Geral					
04 122 2011 Apoio Administrativo da SEMICD					
04 122 2011 2053 2053 Manutenção de Serviços Administrativos Gerais - SEMICD					
501	3.3.90.14.00	Diárias - Civil	NV	0.1.00-002 001	15.600,00
502	3.3.90.30.00	Material de Consumo	NV	0.1.00-002 001	26.896,55
503	3.3.90.33.00	Passagens e Despesas com Locomoção	NV	0.1.00-002 001	4.500,00
504	3.3.90.35.00	Serviços de Consultoria	NV	0.1.00-002 001	1.000,00
505	3.3.90.36.00	Outros Serviços de Terceiros - Pessoa Física	NV	0.1.00-002 001	1.500,00
506	3.3.90.39.00	Outros Serviços de Terceiros - Pessoa Jurídica	NV	0.1.00-002 001	52.140,00
507	3.3.90.92.00	Despesas de Exercícios Anteriores	NV	0.1.00-002 001	1.000,00
508	3.3.90.93.00	Indenizações e Restituições	NV	0.1.00-002 001	500,00
509	4.4.90.52.00	Equipamentos e Material Permanente	NV	0.1.00-002 001	1.000,00
04 122 2011 2054 3154 FOPAG - SEMICD					
510	3.1.90.08.00	Outros Benefícios Assistenciais	NV	0.1.00-002 001	2.000,00
511	3.1.90.11.00	Vencimentos e Vantagens Fixas - Pessoal Civil	NV	0.1.00-002 001	600.000,00
512	3.1.90.13.00	Obrigações Patronais	NV	0.1.00-002 001	62.483,61
513	3.1.90.16.00	Outras Despesas Variáveis - Pessoal Civil	NV	0.1.00-002 001	30.000,00
514	3.1.90.34.00	Outras Despesas de Pessoal decorrentes de Contratos de Ter	NV	0.1.00-002 001	1.000,00
515	3.1.90.94.00	Indenizações Restituições Trabalhistas	NV	0.1.00-002 001	3.000,00
516	3.1.91.13.00	Obrigações Patronais	NV	0.1.00-002 001	17.803,07
22 Indústria					
2 Prefeitura Municipal de Ji-Paraná					
22 661 Promoção Industrial					
22 661 1019 Ji-Paraná Empreendedor					
22 661 1019 1076 1076 Reorganização do Distrito Industrial					
517	3.3.90.39.00	Outros Serviços de Terceiros - Pessoa Jurídica	NV	0.1.00-002 001	210.000,00
22 661 1019 2055 2055 Estudos sobre Sistemas de Comercialização					
518	3.3.90.39.00	Outros Serviços de Terceiros - Pessoa Jurídica	NV	0.1.00-002 001	20.000,00
22 661 1019 2057 2057 Ap.Micros e Pequenas Empresas,Cooperativas e Profis.Autônom					
519	3.3.90.39.00	Outros Serviços de Terceiros - Pessoa Jurídica	NV	0.1.00-002 001	20.000,00
23 Comércio e Serviços					
23 695 Turismo					
23 695 1020 Turismo Jipa					
23 695 1020 1077 1077 Inventariar e Divulgar as Belezas Naturais e a Infra-estrutu					
520	3.3.90.39.00	Outros Serviços de Terceiros - Pessoa Jurídica	NV	0.1.00-002 001	20.000,00
23 695 1020 1078 1078 Preparando Ji-Paraná para o Turismo					
521	3.3.90.39.00	Outros Serviços de Terceiros - Pessoa Jurídica	NV	0.1.00-002 001	15.000,00

23 695 1020 2058 2058 Elaborar e Divulgar o Calendário de Eventos do Município					
522	3.3.90.39.00	Outros Serviços de Terceiros - Pessoa Jurídica	NV	0.1.00-002 001	15.000,00
23 695 1020 2059 2059 Cadastrar os Proprietários Rurais na Explor.do Turismo Rural					
523	3.3.90.39.00	Outros Serviços de Terceiros - Pessoa Jurídica	NV	0.1.00-002 001	10.000,00
02 13 PROCURADORIA GERAL DO MUNICÍPIO					
02 13 01 GABINETE DA PROCURADORIA GERAL DO MUNICÍPIO					
04 Administração					
04 122 Administração Geral					
04 122 2014 Apoio Administrativo da P.G.M.					
04 122 2014 1086 1086 Capacitação de Pessoal - P.G.M.					
664	3.3.90.30.00	Material de Consumo	NV	0.1.00-002 001	20.000,00
665	3.3.90.36.00	Outros Serviços de Terceiros - Pessoa Física	NV	0.1.00-002 001	15.000,00
666	3.3.90.39.00	Outros Serviços de Terceiros - Pessoa Jurídica	NV	0.1.00-002 001	25.000,00
04 122 2014 2081 2081 Manut.de Serv.Administrativos Gerais - P.G.M.					
667	3.3.90.14.00	Diárias - Civil	NV	0.1.00-002 001	15.600,00
668	3.3.90.30.00	Material de Consumo	NV	0.1.00-002 001	70.431,00
669	3.3.90.33.00	Passagens e Despesas com Locomoção	NV	0.1.00-002 001	4.500,00
670	3.3.90.35.00	Serviços de Consultoria	NV	0.1.00-002 001	1.000,00
671	3.3.90.36.00	Outros Serviços de Terceiros - Pessoa Física	NV	0.1.00-002 001	50.000,00
672	3.3.90.39.00	Outros Serviços de Terceiros - Pessoa Jurídica	NV	0.1.00-002 001	194.280,00
673	4.4.90.52.00	Equipamentos e Material Permanente	NV	0.1.00-002 001	5.000,00
04 122 2014 2082 3182 FOPAG - PGM					
674	3.1.90.08.00	Outros Benefícios Assistenciais	NV	0.1.00-002 001	1.000,00
675	3.1.90.11.00	Vencimentos e Vantagens Fixas - Pessoal Civil	NV	0.1.00-002 001	1.010.000,00
676	3.1.90.13.00	Obrigações Patronais	NV	0.1.00-002 001	11.358,74
677	3.1.90.16.00	Outras Despesas Variáveis - Pessoal Civil	NV	0.1.00-002 001	5.301,66
678	3.1.90.34.00	Outras Despesas de Pessoal decorrentes de Contratos de Ter	NV	0.1.00-002 001	1.000,00
679	3.1.90.94.00	Indenizações Restituições Trabalhistas	NV	0.1.00-002 001	3.000,00
680	3.1.91.13.00	Obrigações Patronais	NV	0.1.00-002 001	150.000,00
04 122 2014 2126 2126 Despesas com Ônus de Sucumbência de Ações Judiciais					
681	3.3.90.39.00	Outros Serviços de Terceiros - Pessoa Jurídica	NV	0.1.00-002 001	12.000,00
28 Encargos Especiais					
28 846 Outros Encargos Especiais					
28 846 0000 SERVIÇOS DA DÍVIDA INTERNA,JUROS E AMORTIZAÇÃO					
28 846 0000 0004 0004 Cumprim. Sent. Judiciais Trans. Julgado - Precatório					
682	3.1.90.91.00	Sentenças Judiciais	NV	0.1.00-002 001	1.594.933,56
683	3.3.90.91.00	Sentenças Judiciais	NV	0.1.00-002 001	100.000,00
99 Reserva de Contingência					
99 999 Reserva de Contingência					
99 999 9999 RESERVA DE CONTINGÊNCIA					
99 999 9999 2999 9999 RESERVA DE CONTINGENCIA					
684	9.99.99.99	RESERVA DE CONTINGENCIA	NV	0.1.00-002 001	766.248,23
02 14 CONTROLADORIA GERAL DO MUNICÍPIO					
02 14 01 GABINETE DA CONTROLADORIA GERAL					
04 Administração					
04 122 Administração Geral					
2 Prefeitura Municipal de Ji-Paraná					
04 122 2015 Apoio Administrativo da C.G.M.					
04 122 2015 2084 3184 FOPAG - CGM					
685	3.1.90.08.00	Outros Benefícios Assistenciais	NV	0.1.00-002 001	1.500,00
686	3.1.90.11.00	Vencimentos e Vantagens Fixas - Pessoal Civil	NV	0.1.00-002 001	430.545,36
687	3.1.90.13.00	Obrigações Patronais	NV	0.1.00-002 001	30.431,46
68					

18	122	2022	Apoio Administrativo da SEMEIA					
18	122	2022	2135	2135	Manut.de Serv.Administrativos Gerais - SEMEIA			
738			3.3.90.14.00	Diárias - Civil	NV	0.1.00-002 001	7.800,00	
739			3.3.90.30.00	Material de Consumo	NV	0.1.00-002 001	20.163,30	
740			3.3.90.32.00	Material de Distribuição Gratuita	NV	0.1.00-002 001	3.000,00	
741			3.3.90.33.00	Passagens e Despesas com Locomoção	NV	0.1.00-002 001	2.500,00	
742			3.3.90.35.00	Serviços de Consultoria	NV	0.1.00-002 001	500,00	
743			3.3.90.36.00	Outros Serviços de Terceiros - Pessoa Física	NV	0.1.00-002 001	1.500,00	
744			3.3.90.39.00	Outros Serviços de Terceiros - Pessoa Jurídica	NV	0.1.00-002 001	60.000,00	
745			3.3.90.92.00	Despesas de Exercícios Anteriores	NV	0.1.00-002 001	500,00	
746			3.3.90.93.00	Indenizações e Restituições	NV	0.1.00-002 001	500,00	
747			3.3.90.95.00	Indenização pela Execução de Trabalhos de Campo	NV	0.1.00-002 001	500,00	
748			4.4.90.52.00	Equipamentos e Material Permanente	NV	0.1.00-002 001	10.000,00	
18	122	2022	2136	3136	FOPAG - SEMEIA			
749			3.1.90.08.00	Outros Benefícios Assistenciais	NV	0.1.00-002 001	5.000,00	
750			3.1.90.11.00	Vencimentos e Vantagens Fixas - Pessoal Civil	NV	0.1.00-002 001	500.000,00	
751			3.1.90.13.00	Obrigações Patronais	NV	0.1.00-002 001	42.089,46	
752			3.1.90.16.00	Outras Despesas Variáveis - Pessoal Civil	NV	0.1.00-002 001	22.228,75	
753			3.1.90.34.00	Outras Despesas de Pessoal decorrentes de Contratos de Ter	NV	0.1.00-002 001	500,00	
754			3.1.90.94.00	Indenizações Restituições Trabalhistas	NV	0.1.00-002 001	1.500,00	
755			3.1.91.13.00	Obrigações Patronais	NV	0.1.00-002 001	36.287,00	
18	541		Preservação e Conservação Ambiental					
18	541	1031	Gestão de Políticas Públicas do Meio Ambiente					
18	541	1031	1036	1036	Recuperação das Matas Ciliares dos Igarapés Urbanos			
756			3.3.90.30.00	Material de Consumo	NV	0.1.00-002 001	90.000,00	
757			3.3.90.32.00	Material de Distribuição Gratuita	NV	0.1.00-002 001	20.000,00	
758			3.3.90.39.00	Outros Serviços de Terceiros - Pessoa Jurídica	NV	0.1.00-002 001	10.000,00	
18	541	1031	1037	1037	Arborização Urbana			
759			3.3.90.32.00	Material de Distribuição Gratuita	NV	0.1.00-002 001	20.000,00	
760			3.3.90.36.00	Outros Serviços de Terceiros - Pessoa Física	NV	0.1.00-002 001	10.000,00	
761			3.3.90.39.00	Outros Serviços de Terceiros - Pessoa Jurídica	NV	0.1.00-002 001	10.000,00	
02	17	02	FUNDO MUNICIPAL DE DESENVOLV. AMBIENTAL					
18			Gestão Ambiental					
18	541		Preservação e Conservação Ambiental					
18	541	1031	Gestão de Políticas Públicas do Meio Ambiente					
18	541	1031	2033	2033	Fundo Municipal de Desenvolvimento Ambiental			
762			3.3.90.30.00	Material de Consumo	NV	0.1.00-002 001	5.000,00	
763			3.3.90.33.00	Passagens e Despesas com Locomoção	NV	0.1.00-002 001	5.000,00	
2			Prefeitura Municipal de Ji-Paraná					
764			3.3.90.36.00	Outros Serviços de Terceiros - Pessoa Física	NV	0.1.00-002 001	5.000,00	
765			3.3.90.39.00	Outros Serviços de Terceiros - Pessoa Jurídica	NV	0.1.00-002 001	5.000,00	
766			4.4.90.52.00	Equipamentos e Material Permanente	NV	0.1.00-002 001	5.000,00	
02	18		SECRETARIA MUNICIPAL DE PLANEJAMENTO					
02	18	01	GABINETE DO SECRETÁRIO DE PLANEJAMENTO					
04			Administração					
04	121		Planejamento e Orçamento					
04	121	2023	Apoio Administrativo da SEMPLAN					
04	121	2023	2137	2137	Manut.de Serv.Administrativos Gerais - SEMPLAN			
767			3.3.90.14.00	Diárias - Civil	NV	0.1.00-002 001	7.800,00	
768			3.3.90.30.00	Material de Consumo	NV	0.1.00-002 001	25.000,00	
769			3.3.90.33.00	Passagens e Despesas com Locomoção	NV	0.1.00-002 001	2.000,00	
770			3.3.90.35.00	Serviços de Consultoria	NV	0.1.00-002 001	500,00	
771			3.3.90.36.00	Outros Serviços de Terceiros - Pessoa Física	NV	0.1.00-002 001	1.500,00	
772			3.3.90.39.00	Outros Serviços de Terceiros - Pessoa Jurídica	NV	0.1.00-002 001	140.000,00	
773			3.3.90.93.00	Indenizações e Restituições	NV	0.1.00-002 001	500,00	
774			4.4.90.52.00	Equipamentos e Material Permanente	NV	0.1.00-002 001	10.000,00	
04	121	2023	2138	3138	FOPAG - SEMPLAN			
775			3.1.90.08.00	Outros Benefícios Assistenciais	NV	0.1.00-002 001	1.680,00	
776			3.1.90.11.00	Vencimentos e Vantagens Fixas - Pessoal Civil	NV	0.1.00-002 001	1.150.000,00	
777			3.1.90.13.00	Obrigações Patronais	NV	0.1.00-002 001	40.620,95	
778			3.1.90.16.00	Outras Despesas Variáveis - Pessoal Civil	NV	0.1.00-002 001	20.055,05	
779			3.1.90.34.00	Outras Despesas de Pessoal decorrentes de Contratos de Ter	NV	0.1.00-002 001	500,00	
780			3.1.90.94.00	Indenizações Restituições Trabalhistas	NV	0.1.00-002 001	1.500,00	
781			3.1.91.13.00	Obrigações Patronais	NV	0.1.00-002 001	140.000,00	
10			Fundo Municipal de Saúde					
02			PODER EXECUTIVO					
02	11		FUNDO MUNICIPAL DE SAUDE					
02	11	01	GABINETE DO FUNDO MUNICIPAL DE SAUDE					
10			Saúde					
10	122		Administração Geral					
10	122	2012	Apoio Administrativo da SEMUSA					
10	122	2012	2060	3360	Manut.Serv.Administ.Gerais-Semusa - 15% Saúde			
524			3.3.90.14.00	Diárias - Civil	SD	0.1.02-010 001	70.000,00	
525			3.3.90.30.00	Material de Consumo	SD	0.1.02-010 001	387.759,53	
526			3.3.90.32.00	Material de Distribuição Gratuita	SD	0.1.02-010 001	500,00	
527			3.3.90.33.00	Passagens e Despesas com Locomoção	SD	0.1.02-010 001	40.000,00	
528			3.3.90.36.00	Outros Serviços de Terceiros - Pessoa Física	SD	0.1.02-010 001	200.000,00	
529			3.3.90.39.00	Outros Serviços de Terceiros - Pessoa Jurídica	SD	0.1.02-010 001	1.614.048,03	
530			3.3.90.47.00	Obrigações Tributárias e Contributivas	SD	0.1.02-010 001	10.000,00	
531			3.3.90.91.00	Sentenças Judiciais	SD	0.1.02-010 001	250.000,00	
532			3.3.90.92.00	Despesas de Exercícios Anteriores	SD	0.1.02-010 001	1.000,00	
533			3.3.90.93.00	Indenizações e Restituições	SD	0.1.02-010 001	1.000,00	
534			4.4.90.52.00	Equipamentos e Material Permanente	SD	0.1.02-010 001	62.000,00	
10	122	2012	2062	3162	FOPAG - SEMUSA - 15% Saúde			
535			3.1.90.08.00	Outros Benefícios Assistenciais	SD	0.1.02-010 001	108.030,00	
536			3.1.90.11.00	Vencimentos e Vantagens Fixas - Pessoal Civil	SD	0.1.02-010 001	17.478.493,73	
537			3.1.90.13.00	Obrigações Patronais	SD	0.1.02-010 001	524.894,94	
538			3.1.90.16.00	Outras Despesas Variáveis - Pessoal Civil	SD	0.1.02-010 001	1.435.000,00	
539			3.1.90.34.00	Outras Despesas de Pessoal decorrentes de Contratos de Ter	SD	0.1.02-010 001	1.000,00	
540			3.1.90.94.00	Indenizações Restituições Trabalhistas	SD	0.1.02-010 001	36.000,00	
541			3.1.91.13.00	Obrigações Patronais	SD	0.1.02-010 001	2.043.383,05	
02	11	10	CONSELHO MUNICIPAL DE SAÚDE - C.M.S.					
10			Saúde					
10	122		Administração Geral					
10	122	2013	Apoio Administrativo da CMS					
10	122	2013	2080	2080	Manut.dos Serv.Administ.Gerais-Conselho Mun.de Saúde			
542			3.3.90.14.00	Diárias - Civil	SD	0.1.02-010 001	10.000,00	
543			3.3.90.30.00	Material de Consumo	SD	0.1.02-010 001	4.500,00	
544			3.3.90.33.00	Passagens e Despesas com Locomoção	SD	0.1.02-010 001	5.000,00	
545			4.4.90.52.00	Equipamentos e Material Permanente	SD	0.1.02-010 001	1.000,00	
02	11	11	Fundo Mun. Saúde-Atenção Básica					
10			Saúde					
10	301		Atenção Básica					
10	301	1021	Gestão da Políticas Públicas em Saúde					
10	301	1021	2061	0002	Programa Saúde da Família - Estado			
546			3.3.90.30.00	Material de Consumo	SD	0.1.21-010 137	140.000,00	
547			3.3.90.39.00	Outros Serviços de Terceiros - Pessoa Jurídica	SD	0.1.21-010 137	6.650,00	
548			4.4.90.52.00	Equipamentos e Material Permanente	SD	0.1.21-010 137	35.000,00	
10	301	1021	2061	1001	FOPAG - PSF (PAB Variável)			
549			3.1.90.11.00	Vencimentos e Vantagens Fixas - Pessoal Civil	SD	0.1.07-010 111	1.113.077,03	
550			3.1.90.13.00	Obrigações Patronais	SD	0.1.07-010 111	1.500,00	
551			3.1.90.16.00	Outras Despesas Variáveis - Pessoal Civil	SD	0.1.07-010 111	500,00	
552			3.1.91.13.00	Obrigações Patronais	SD	0.1.07-010 111	500,00	
10	301	1021	2061	1002	Manut. Serv. PSF (PAB Variável)			
553			3.3.90.14.00	Diárias - Civil	SD	0.1.07-010 111	500,00	
554			3.3.90.30.00	Material de Consumo	SD	0.1.07-010 111	500,00	
555			3.3.90.33.00	Passagens e Despesas com Locomoção	SD	0.1.07-010 111	500,00	
556			3.3.90.39.00	Outros Serviços de Terceiros - Pessoa Jurídica	SD	0.1.07-010 111	500,00	
557			4.4.90.52.00	Equipamentos e Material Permanente	SD	0.1.07-010 111	500,00	
10	301	1021	2064	1003	Programa da Saúde Bucal - (PAB Variável)			
558			3.3.90.14.00	Diárias - Civil	SD	0.1.07-010 116	500,00	
559			3.3.90.30.00	Material de Consumo	SD	0.1.07-010 116	80.000,00	
560			3.3.90.36.00	Outros Serviços de Terceiros - Pessoa Física	SD	0.1.07-010 116	500,00	
561			3.3.90.39.00	Outros Serviços de Terceiros - Pessoa Jurídica	SD	0.1.07-010 116	20.785,81	
562			4.4.90.52.00	Equipamentos e Material Permanente	SD	0.1.07-010 116	20.000,00	
10	301	1021	2066	0100	Manut.PAB - (PAB Fixo)			
10			Fundo Municipal de Saúde					
563			3.3.90.14.00	Diárias - Civil	SD	0.1.07-010 102	15.000,00	
564			3.3.90.30.00	Material de Consumo	SD	0.1.07-010 102	414.316,70	
565			3.3.90.33.00	Passagens e Despesas com Locomoção	SD	0.1.07-010 102	20.000,00	
566			3.3.90.36.00	Outros Serviços de Terceiros - Pessoa Física	SD	0.1.07-010 102	500,00	
567			3.3.90.39.00	Outros Serviços de Terceiros - Pessoa Jurídica	SD	0.1.02-010 001	500,00	
568			3.3.90.39.00	Outros Serviços de Terceiros - Pessoa Jurídica	SD	0.1.07-010 102	950.000,00	

569			4.4.90.51.00	Obras e Instalações	SD	0.1.07-010 102	500,00	
570			4.4.90.52.00	Equipamentos e Material Permanente	SD	0.1.07-010 102	50.000,00	
10	301	1021	2067	1002	FOPAG - PACS - (PAB Variável)			
571			3.1.90.08.00	Outros Benefícios Assistenciais	SD	0.1.07-010 112	45.720,00	
572			3.1.90.11.00	Vencimentos e Vantagens Fixas - Pessoal Civil	SD	0.1.07-010 112	1.348.509,23	
573			3.1.90.13.00	Obrigações Patronais	SD	0.1.07-010 112	112.178,32	
574			3.1.90.16.00	Outras Despesas Variáveis - Pessoal Civil	SD	0.1.07-010 112	61.690,98	
575			3.1.91.13.00	Obrigações Patronais	SD	0.1.07-010 112		

Table with columns for Cod, Descrição, RECEITA PREVISTA, and DESPESA PREVISTA. Includes items like FUNDAÇÃO CULTURAL, Fundo de Previdência Social - FPS, and Agência Regul. Serv. Públicos - AGERJI.

RECEITA/DESPESA POR FONTE DE RECURSO

Table showing RECURSOS DO TESOURO - Exercício Corrente and RECURSOS DE OUTRAS FONTES - Exercício Corrente. Includes sub-categories like Recursos Próprios, Impostos, and Transferências.

40-ANÁLISE DO ENSINO - RECEITA PREVISTA



PREFEITURA MUNICIPAL DE JI-PARANÁ
Av. 2 de Abril, 1701 - CNPJ:04092672/0001-25

Orçamento Programa - Exercício de 2013

Quadro 16

ANÁLISE DO ENSINO - RECEITA PREVISTA

Página 1

Large table with columns: Cod Receita, Discriminação, Total Orçado, Obrig 25%, Fundamental, Infantil. Includes sections for RECEITA TRIBUTÁRIA, TRANSFERÊNCIAS DA UNIÃO, TRANSFERÊNCIAS DO ESTADO, MULTAS E JUROS DE MORA DE IMPOSTOS, RECEITA DA DIVIDA ATIVA TRIBUTÁRIA, and OUTRAS RECEITAS (100%).



PREFEITURA MUNICIPAL DE JI-PARANÁ
Av. 2 de Abril, 1701 - CNPJ:04092672/0001-25

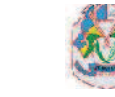
Orçamento Programa - Exercício de 2013

Quadro 16

ANÁLISE DO ENSINO - RETENÇÃO DO FUNDEB

Página 3

Table with columns: Cod Receita, Discriminação, Previsão, %, Valor. Lists items like Cota-Parte do Fundo de Participação dos Municípios and Cota-Parte do Imposto Sobre a Propriedade Territorial Rural.



PREFEITURA MUNICIPAL DE JI-PARANÁ
Av. 2 de Abril, 1701 - CNPJ:04092672/0001-25

Orçamento Programa - Exercício de 2013

Quadro 16

ANÁLISE DO ENSINO - DESPESA FIXADA

Página 4

Table with columns: Func Progra, Discriminação, Fixada, Fundamental, Infantil. Lists items like Construção e Ampliação das Unidades de Ensino Fundamental and FOPAG - FUNDEB 60%.

ipo:EI

Table with columns: Func Progra, Discriminação, Fixada, Fundamental, Infantil. Lists items like Manutenção das Atividades do Conselho Municipal de Educação and Construção e Ampliação das Unidades de Ensino Infantil.

ipo:FM

Table with columns: Func Progra, Discriminação, Fixada, Fundamental, Infantil. Lists items like FOPAG - FUNDEB 60% and FOPAG FUNDEB 60% - INFANTIL.

ipo:FO

Table with columns: Func Progra, Discriminação, Fixada, Fundamental, Infantil. Lists items like FOPAG - FUNDEB 40% and Manutenção do Fundeb 40%.

ipo:NV

Table with columns: Func Progra, Discriminação, Fixada, Fundamental, Infantil. Lists item: DEDUÇÃO DO FUNDEF.

Summary table with columns: Cod Receita, Discriminação, Total Orçado, Obrig 25%, Fundamental, Infantil. Includes row for TOTAL and sub-total for Recursos de Auxílios, Subvenc e Contrib.



PREFEITURA MUNICIPAL DE JI-PARANÁ
Av. 2 de Abril, 1701 - CNPJ:04092672/0001-25

Orçamento Programa - Exercício de 2013

Quadro 16

ANÁLISE DO ENSINO - RECEITA PREVISTA

Página 6

Table with columns: Cod Receita, Discriminação, Total Orçado, Obrig 25%, Fundamental, Infantil. Lists items like Fundeb Origem 60% FPM and Fundeb Origem 40% FPM.

Table with columns: Cod Receita, Discriminação, Previsão. Lists items like Fundeb Origem 60% FPM, Fundeb Origem 40% FPM, Fundeb Origem 60% IPI/EXP., and Fundeb Origem 40% IPI/EXP.

1911390001 Multa do ITBI	1.864,52	111,87
1911390002 Juros do ITBI	2.009,66	120,58
1911400001 Multas do ISS	60.690,34	3.641,42
1911400002 Juros do ISS	78.272,00	4.696,32
1911990101 Juros das TAXAS	25.246,85	1.514,81
1911990102 Juros dos REPARCELAMENTOS	-	-
1911990103 Mutas das TAXAS	15.772,42	946,35
1911990104 Multa e Juro Mora de Outros Tributos	110,00	6,60

1913.00.00.00 Multa e Juros de Mora da Dívida Ativa dos Tributos	1.644.300,76	98.658,05
1913020300 Multa Juro Mora Div At do Imposto sobre a Renda Retido Fonte	-	-
1913110000 Multa Juro Mora Div Ati Imp s/ Propr Predial/Terr Urbana IPTU	818.178,28	49.090,70
1913120000 Multa Juro Mora Div Imp s/Transm Inter-Vivo Bens Imóveis ITB	20.108,37	1.206,50
1913130000 Multa Juro Mora Div Ativa Imp s/ Serv Qualquer Natureza ISS	118.583,15	7.114,99
1913990000 Multas e Juros de Mora da Dívida Ativa de Outros Tributos	687.430,96	41.245,86

1931.00.00.00 Receita da Dívida Ativa Tributária	2.863.964,70	171.837,88
1931010300 Rec da Dívida Ativa do Imposto sobre Renda Retido nas Fontes	146,69	8,80
1931110000 Rec Div Ativa Impost sobre Prop Predial e Territ Urbana IPTU	1.341.469,73	80.488,18
1931120000 Rec Div At Impost sobre Transm Inter-Vivos de Bens Imóv ITBI	39.932,66	2.395,96
1931130000 Rec Div Ativa do Impost sobre Serv de Qualquer Natureza ISS	276.154,85	16.569,29
1931350000 Rec Div Ativa da Taxa de Fiscal e Vigilância Sanitária	578,09	34,69
1931990100 Receita da Dívida Ativa de Outros Tributos Principal	1.205.682,68	72.340,96

Total 112.194.952,12 6.731.697,13

Valor Orçado no LOA de 2013 com recurso do município 6.731.697,13
Valor do repasse Mensal 560.974,76

44-RECEITA CORRENTE LÍQUIDA



PREFEITURA MUNICIPAL DE JI-PARANÁ

Av. 2 de Abril, 1701 - CNPJ:04092672/0001-25

Orçamento Programa - Exercício de 2013

RECEITA CORRENTE LIQUIDA - LC 101, ART. 2, Inciso IV

Quadro 20

Página 1

Código	Especificação	Previsão
1000.00.00	RECEITAS CORRENTES	
1100.00.00	RECEITA TRIBUTÁRIA	27.138.220,87
1200.00.00	RECEITAS DE CONTRIBUIÇÕES	8.133.387,87
1300.00.00	RECEITA PATRIMONIAL	8.367.381,92
1700.00.00	TRANSFERÊNCIAS CORRENTES	127.985.922,66
1900.00.00	OUTRAS RECEITAS CORRENTES	5.345.121,73
9700.00.00	DEDUÇÕES P/ FORMAÇÃO DO FUNDEB	-17.957.405,96
1210.29.00	Contrib p/ Regime Próprio de Previdência do Servidor Público	-5.762.983,07
TOTAL		153.249.646,02

Percentual de Gastos com Pessoal

Legislativo
Despesa com Pessoal 4.508.364,98

Categoria	Tipo	Valor
3.1.90.91.00	NV	1.000,00
3.1.90.94.00	NV	50.000,00
Total		51.000,00

Despesa Líquida: 4.457.364,98
Percentual Aplicado: 2,91 %

Executivo
Despesa com Pessoal 82.500.340,54

Categoria	Tipo	Valor
3.1.90.91.00	NV	1.594.933,56
3.1.90.94.00	FM	14.100,00
3.1.90.94.00	FO	46.111,13
3.1.90.94.00	NV	258.400,00
3.1.90.94.00	SD	36.000,00
Total		1.949.544,69

Despesa Líquida: 80.550.795,85
Percentual Aplicado: 52,56 %

43-TRANSFERÊNCIAS FINANCEIRAS PREVISTA



PREFEITURA MUNICIPAL DE JI-PARANÁ

Av. 2 de Abril, 1701 - CNPJ:04092672/0001-25

Orçamento Programa - Exercício de 2013

TRANSFERÊNCIAS FINANCEIRAS PREVISTAS

ENTIDADE	PREVISÃO DE REPASSE	
	A REPASSAR	A RECEBER
1 Câmara Municipal de Ji-Paraná		6.731.697,13
2 Prefeitura Municipal de Ji-Paraná	45.685.551,76	
10 Fundo Municipal de Saúde		25.482.623,78
12 Secretaria Municipal de Educação		12.724.722,15
19 Fundação Cultural de Ji-Paraná		594.000,00
20 Fundo de Previdência Social - FPS		0,00
21 EMTU - Empresa de Transporte Urbano de Ji-Paraná		0,00
22 Agência Reguladora de Serviços Públicos Delegados - AGERJI		152.508,70
Totais R\$:	45.685.551,76	45.685.551,76

É o fim da escuridão!

Ji-Paraná conta agora com o Disk Luz:

0800 647 7980

Através deste serviço a população pode informar à Semosp os locais onde são necessários a substituição de lâmpadas, relês, base e reatores.

Com a ajuda do cidadão o serviço fica mais ágil e os funcionários da prefeitura direcionam os esforços para solução dos problemas.

